

MÖLLE | Hamnallé



**Mitt i Mölle bredvid stationen och Krukmakeriet byggs 11 bostäder.  
Här bor du i ett stenhushus några minuters promenad från hamnen.**

## VÄLKOMMEN TILL MÖLLE

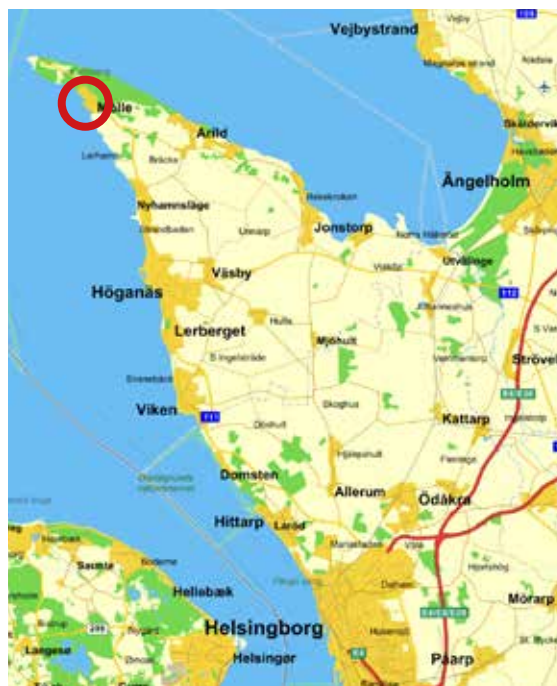
Är du livsnjutare som drömmer att bo granne med havet och starta morgonen med ett havsdopp? Eller kanske gillar du Kullabygdens vackra natur och rika restaurangutbud? Då har du nu möjligheten att förvärva ett modernt stenhus på ett bra läge.

## MÖLLE BY THE SEA

Mölle ligger längst ut på Kullahalvön och var från början ett fiskeläge med anor från 1600-talet. Den som bor i Mölle har nära till natur och aktiviteter och har lätt att hålla en aktiv livsstil. Här finns till exempel Kullabergs klippor att ta sig an, mountainbikebackar och Möllevågen är välkänd bland surfarna.

## MÖLLE HAMN

Mölle har också en mysig hamn och en av kommunens fyra golfklubbar ligger placerad här. På Kullaberg finner du ett unikt växt- och djurliv - allt förklarat på naturum Kullaberg längst ut på halvön vid Kullens fyr. I Höganäs kommun finns barnomsorg såsom förskoleverksamheter, sex kommunala grundskolor, en särskola, fritidsverksamheter och en gymnasieskola.

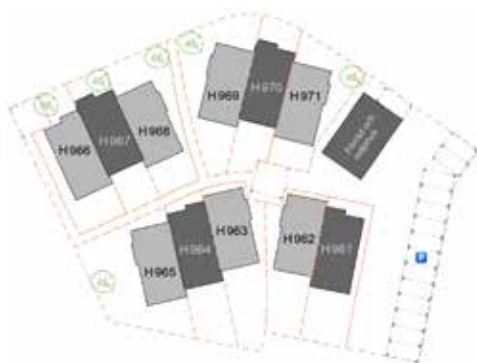




## FORM OCH FUNKTION

Husen i Mölle har fantastiska förutsättningar. De är placerade längs Mölle Hamnallé inramade av lummig grönska och har en omgivande bebyggelse som ger området karaktär.

I Mölle har Haaks Stenhus skapat ett personligt boende med naturliga material. Här bor du i ett hem med många kvaliteter.



## HUSEN

För att framhäva de individuella bostäderna har samtliga hus en tydlig entré klädd i skiffer och en privat solig uteplats mot trädgården i söder.

Redan i den ljusa entrén får man känslan av att huset är modernt och välplanerat. Bostaden har en generös matplats och kök med utsikt. Från sovrum och allrum på andra våningen har du utblickar mot söder och Kullaberg.

Både entréplanet och ovanvåningen medger flexibilitet till ett antal variationer på rumsfördelning inom grundvolymen.



## NATURLIGT BOENDE

Haaks Stenhus byggs med väggar i naturmaterial. Tack vare användandet av naturprodukter har väggmaterialet inga mätbara emissioner. Miljön är lika viktig för oss som för nästa generation.

Naturliga material är bra för miljön men också för människor. Naturliga material utsöndrar inga kemiska substanser till vår luft, vilket leder till en sundare inomhusmiljö.

## FUKTSÄKERT

Fukt- och mögelsvampar angriper trä och andra organiska material, som de bryter ner och förstör. Men sten rör de inte på. Detsamma gäller även skadeinsekterna och rosten som inte heller kan angripa väggkonstruktionen.

## ENERGISNÅLT

Genom att väggkonstruktionen har inbyggda slutna luftceller, finns det inga luftströmmar i materialet som försämrar isoleringsförmågan. Det finns därmed inga ofullständigt utfyllda isoleringsutrymmen. Det betyder att du slipper obehagligt drag inomhus och att du sparar en massa pengar genom att den dyra värmen inte försvinner ut genom väggarna. Väggmaterialets täthet och värmeisolerande egenskaper gör att du minskar energiåtgången väsentligt.

## KLIMATSMART

Lättbetong är ett material med stor värmetröghet, dvs. förmåga att i sig själv lagra värme. Det innebär att ditt drömhus håller värmen inne på vintern och stänger den ute på sommaren. Inomhusklimatet blir alltså jämnt och behagligt hela dygnet, året runt.

## HÅLLBART

Ett hus från Haaks Stenhus ska hålla länge. Därför är alla moment och material noga genomtänkta. Ett exempel är att husets grundläggning utförs med platta på mark som är ett väl beprövat system för att undvika framtida bekymmer.

Uppvärmning sker med vattenburen värme i kombination med värmepump. Endast trä eller klinker används som golvbeläggning. Badrum/WC är helkaklade, allt ska andas beständighet.



## BRANDSÄKERT

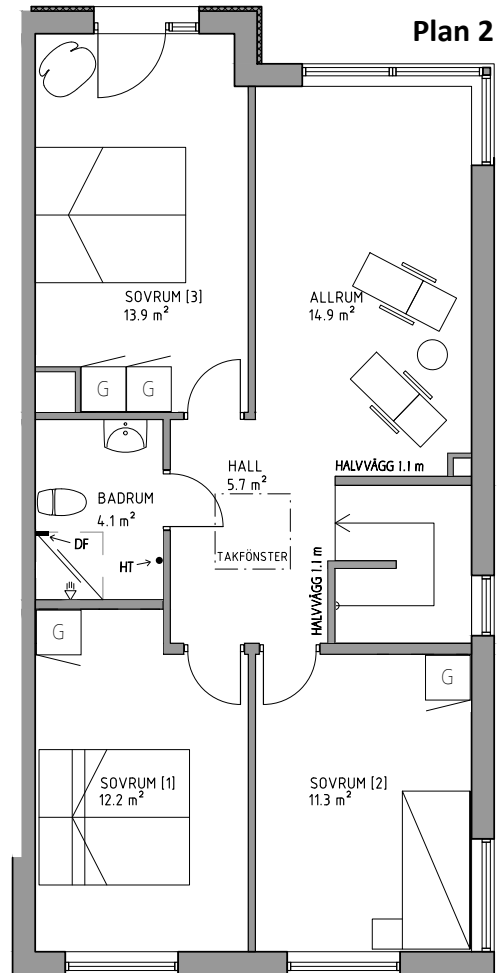
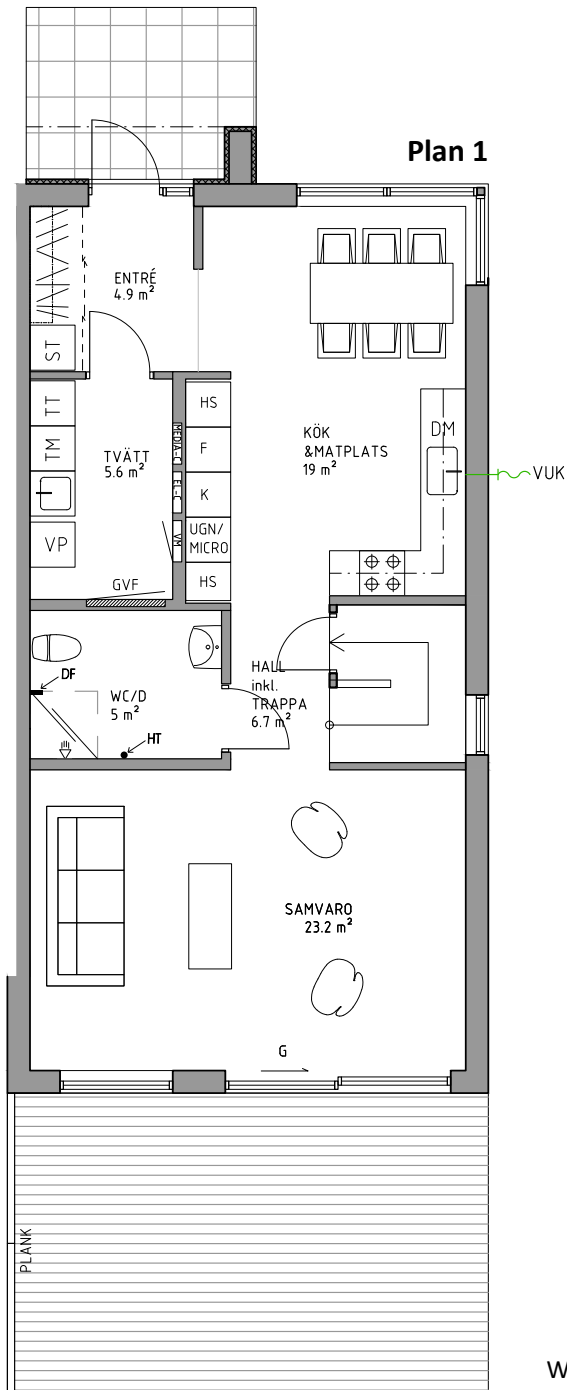
Eftersom väggarna består av stenprodukter, brinner de inte och sprider inte eld. Det betyder brandtrygghet och dessutom ofta en lägre brandpremiekostnad.

## ESTETISKT

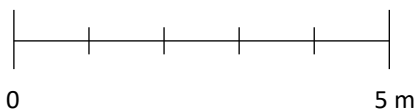
Ett drömhush ska inte bara vara sunt, miljövänligt och naturligt, det ska också vara snyggt. Med väggar i stenmaterial får du dels en slät insida som är enkel att ytbehandla och underhålla och en fasadyta, som tack vare den armerade putsen står sig år efter år.



# RUMSBESKRIVNING | H961



OBS! Bilderna är illustration och kan ändras.  
DF = Duschförvaring, HT = Handdukstork



## FAKTA

Storlek: 135 m<sup>2</sup> (67+68).

Fasad: Vitputsad med inslag av skiffer.

WC/Dusch, Badrum: Helkaklade, kommod med tvättställ, spegelskåp, duschvägg, duschblandare med takdusch, wc-stol, spotlights, golvvärme.

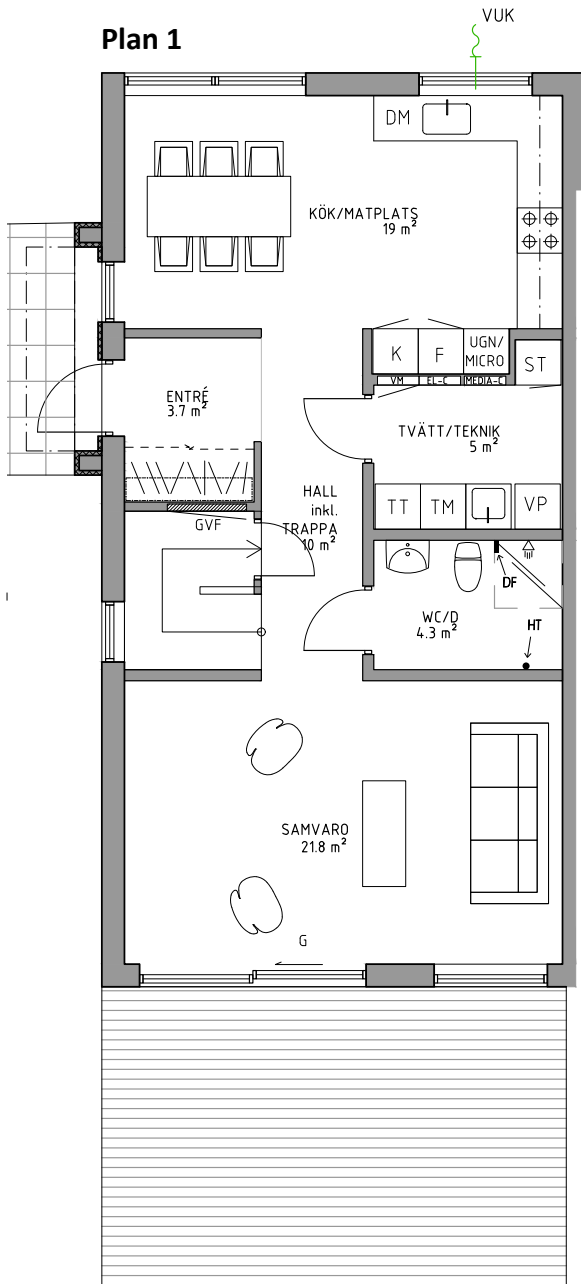
Vägg o tak: Vitmålad

Golv: Parkett Kährs 3-stav vitpigmenterad, mattlackad.

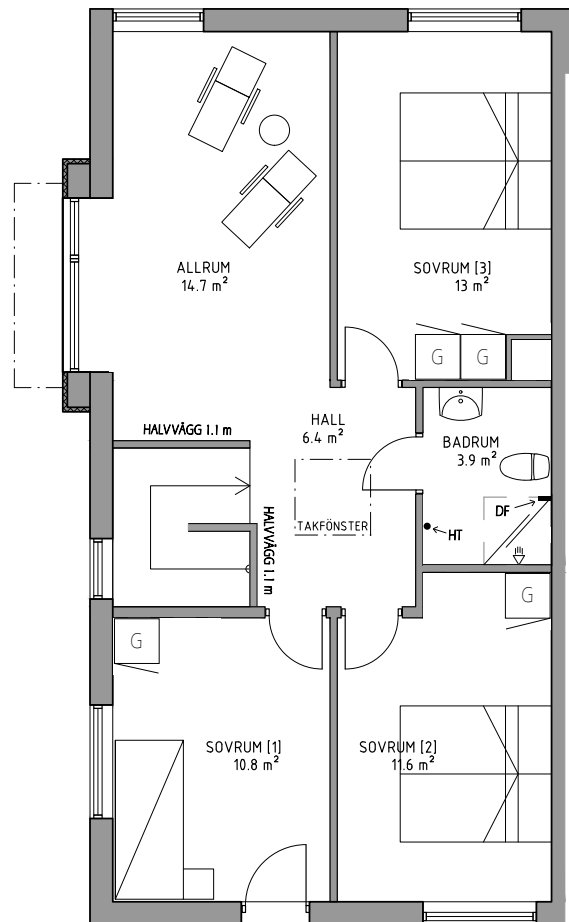
Kök: Ballingslöv, stenkompositskiva, rostfria vitvaror.



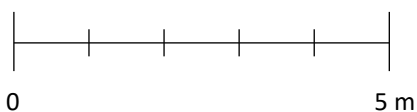
Plan 1



Plan 2



OBS! Bilderna är illustration och kan ändras.  
DF = Duschförvaring, HT = Handdukstork



**FAKTA**

Storlek: 134 m<sup>2</sup> (67+67).

Fasad: Vitputsad med inslag av skiffer.

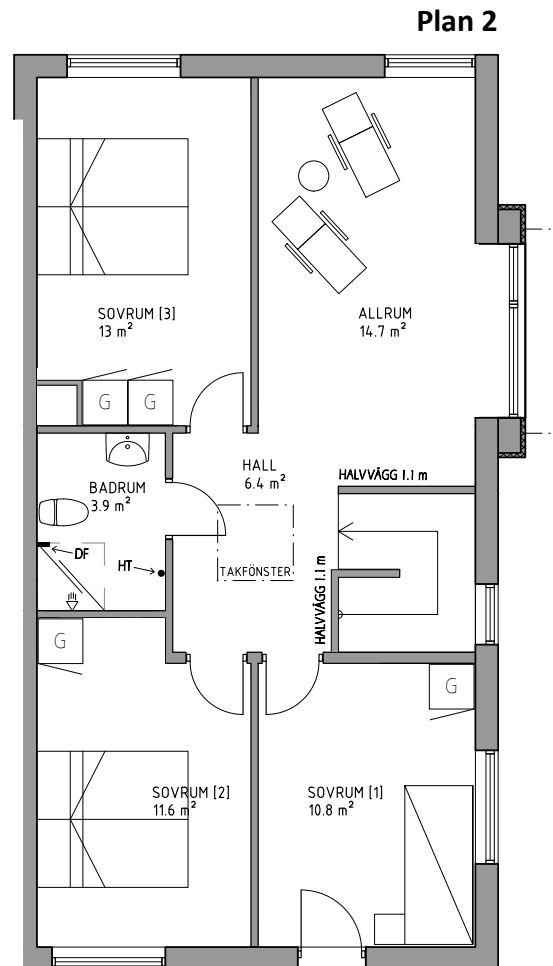
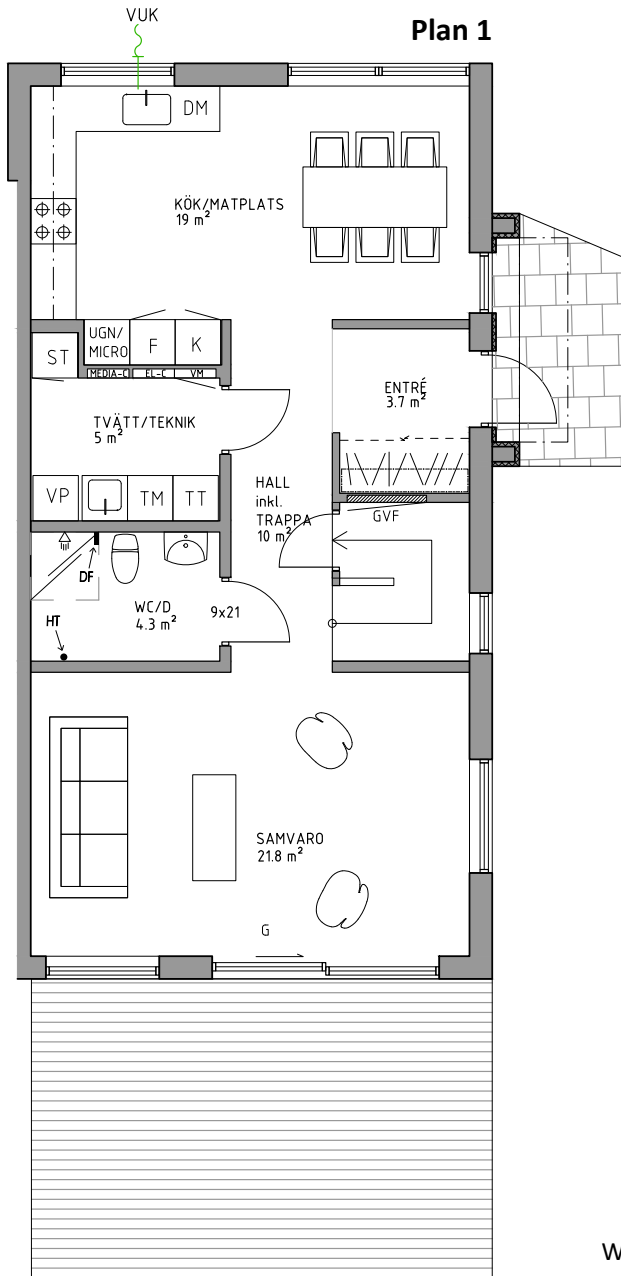
WC/Dusch, Badrum: Helkaklade, kommod med tvättställ, spegelskåp, duschvägg, duschblandare med takdusch, wc-stol, spotlights, golvvärme.

Vägg o tak: Vitmålad

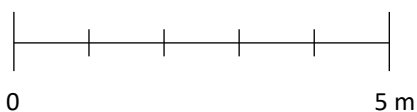
Golv: Parkett Kährs 3-stav vitpigmenterad, mattlackad.

Kök: Ballingslöv, stenkompositskiva, rostfria vitvaror.

# RUMSBESKRIVNING | H963, H968, H971



OBS! Bilderna är illustration och kan ändras.  
DF = Duschförvaring, HT = Handdukstork



## FAKTA

Storlek: 134 m<sup>2</sup> (67+67).

Fasad: Vitputsad med inslag av skiffer.

WC/Dusch, Badrum: Helkaklade, kommod med tvättställ, spegelskåp, duschvägg, duschblandare med takdusch, wc-stol, spotlights, golvvärme.

Vägg o tak: Vitmålade

Golv: Parkett Kährs 3-stav vitpigmenterad, mattlackad.

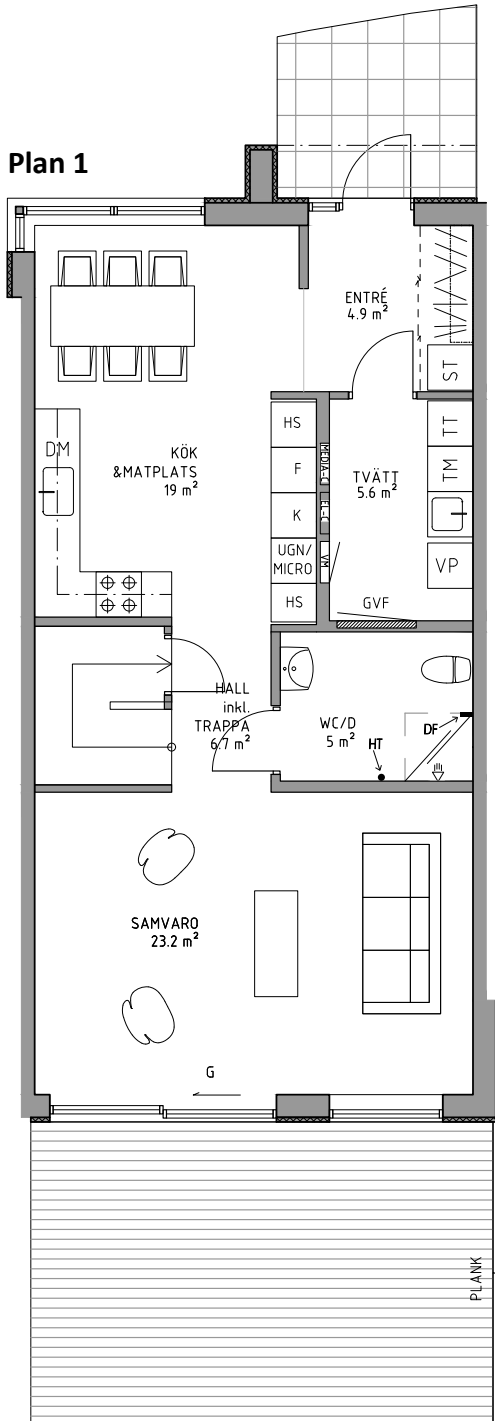
Kök: Ballingslöv, stenkompositiska, rostfria vitvaror.



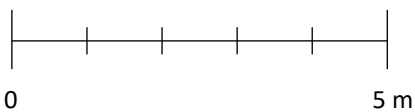
# RUMSBESKRIVNING | H964



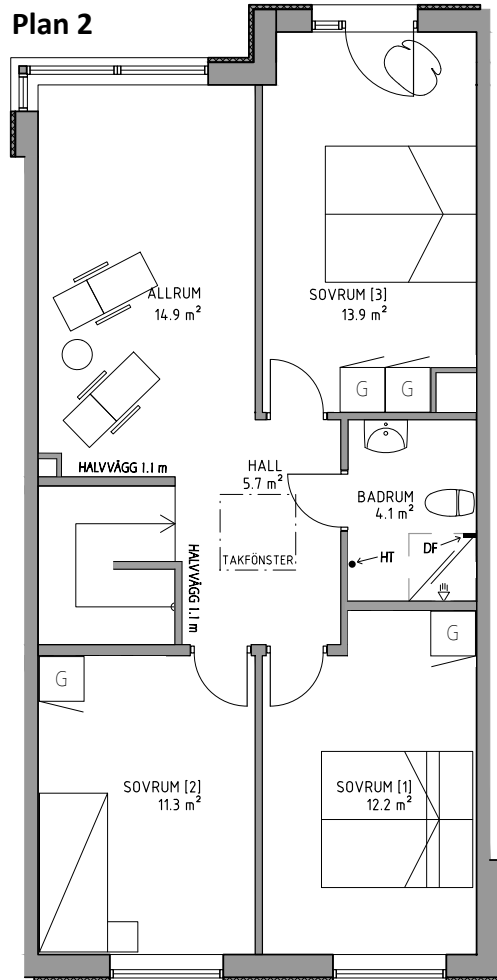
**Plan 1**



OBS! Bilderna är illustration och kan ändras.  
DF = Duschförvaring, HT = Handdukstork



**Plan 2**



## FAKTA

Storlek: 135 m<sup>2</sup> (67+68).

Fasad: Vitputsad med inslag av skiffer.

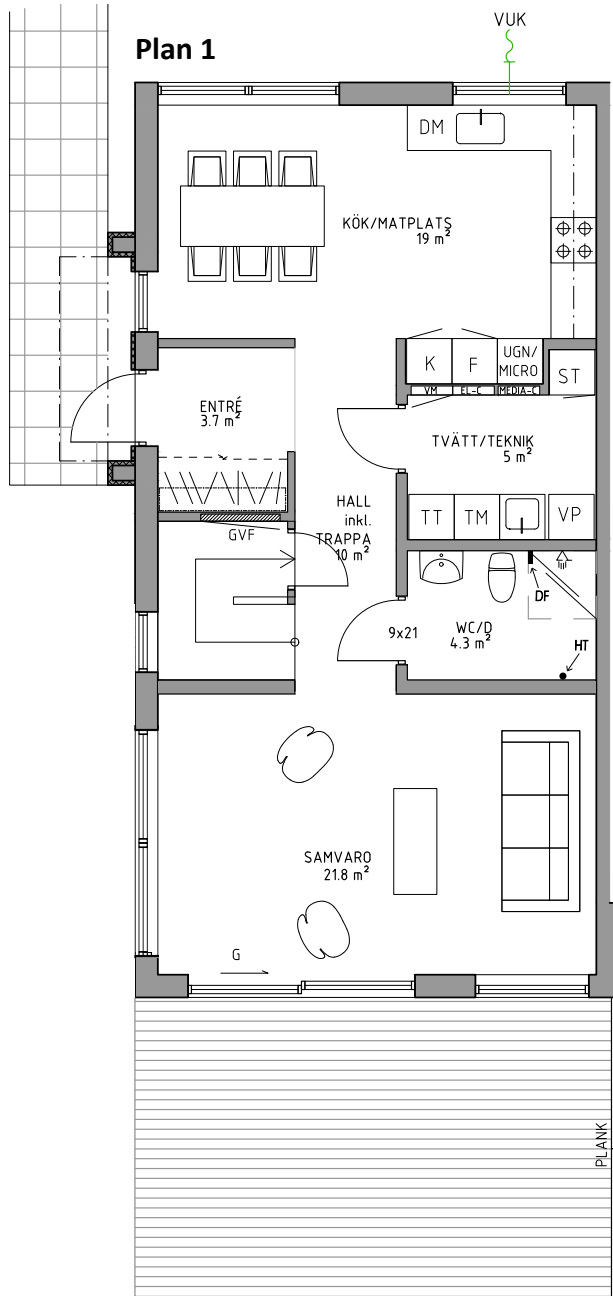
WC/Dusch, Badrum: Helkaklade, kommod med tvättställ, spegelskåp, duschvägg, duschblandare med takdusch, wc-stol, spotlights, golvvärme.

Vägg o tak: Vitmålade

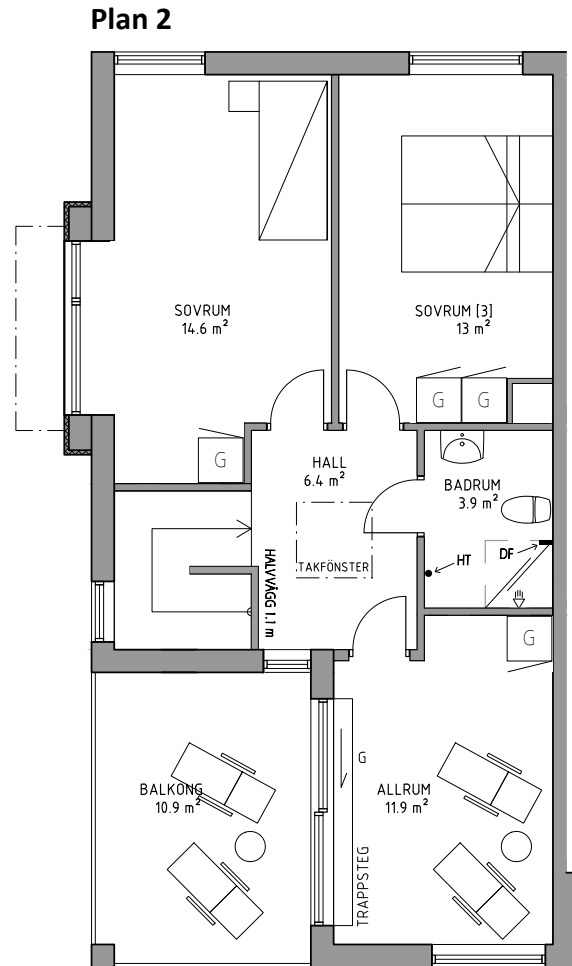
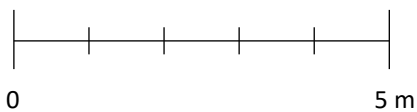
Golv: Parkett Kährs 3-stav vitpigmenterad, mattlackad.

Kök: Ballingslöv, stenkompositiska, rostfria vitvaror.

# RUMSBESKRIVNING | H965



OBS! Bilderna är illustration och kan ändras.  
DF = Duschförvaring, HT = Handdukstork



## FAKTA

Storlek: 123 m<sup>2</sup> (67+56).

Balkong: 11 m<sup>2</sup>

Fasad: Vitputsad med inslag av skiffer.

WC/Dusch, Badrum: Helkaklade, kommod med tvättställ, spegelskåp, duschvägg, duschblandare med takdusch, wc-stol, spotlights, golvvärme.

Vägg o tak: Vitmålade

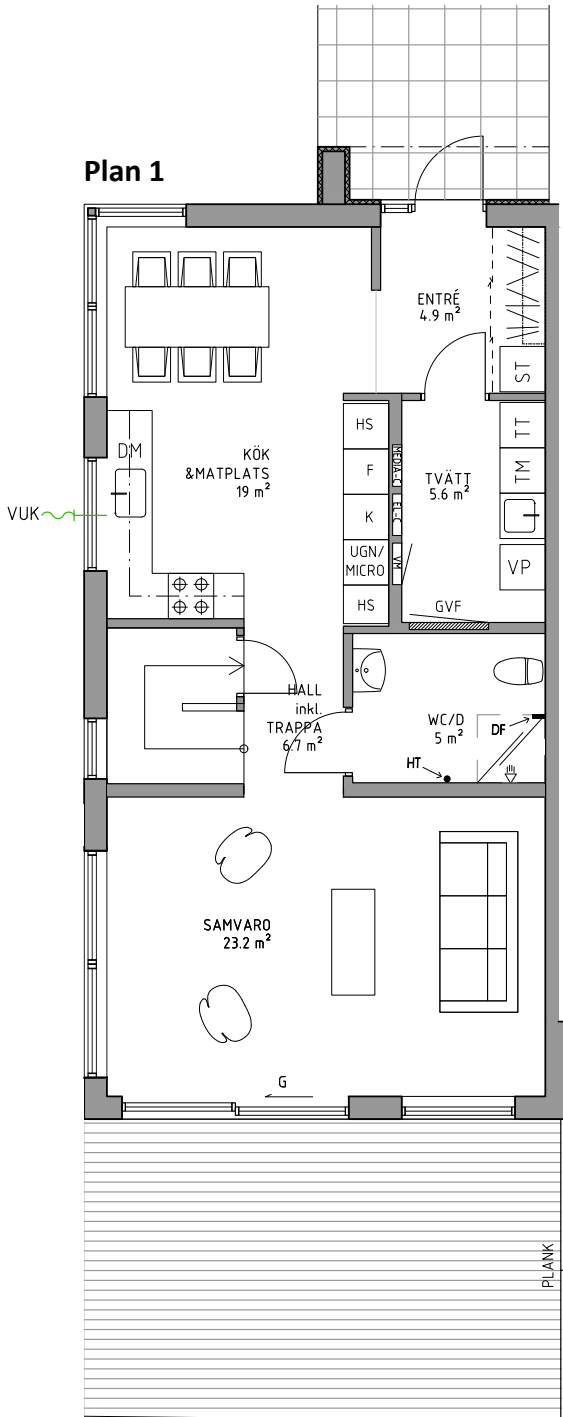
Golv: Parkett Kährs 3-stav vitpigmenterad, mattlackad.

Kök: Ballingslöv, stenkompisitskiva, rostfria vitvaror.

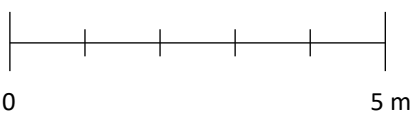
# RUMSBESKRIVNING | H966



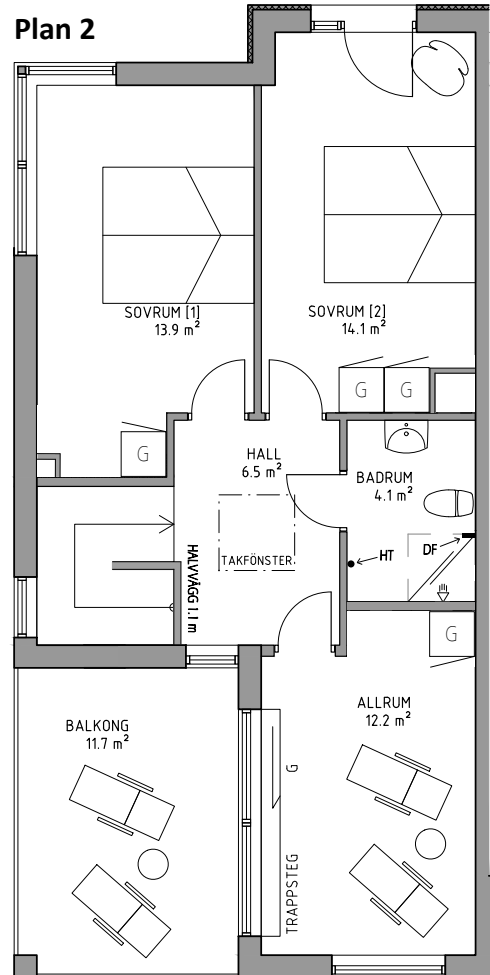
Plan 1



OBS! Bilderna är illustration och kan ändras.  
DF = Duschförvaring, HT = Handdukstork



Plan 2



## FAKTA

Storlek: 123 m<sup>2</sup> (67+56).

Balkong: 12 m<sup>2</sup>

Fasad: Vitputsad med inslag av skiffer.

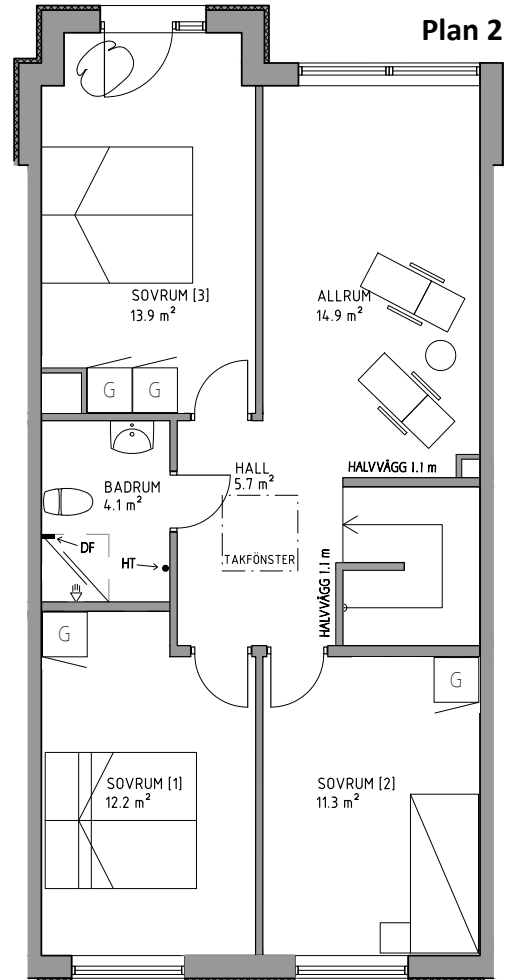
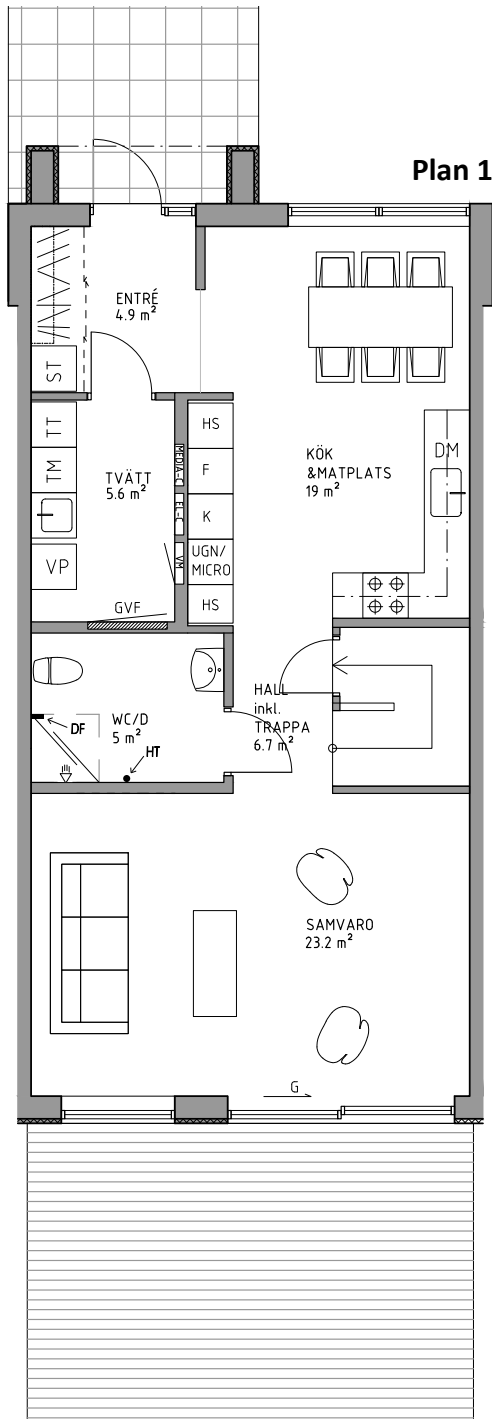
WC/Dusch, Badrum: Helkaklade, kommod med tvättställ, spegelskåp, duschvägg, duschblandare med takdusch, wc-stol, spotlights, golvvärme.

Vägg o tak: Vitmålade

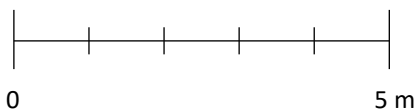
Golv: Parkett Kährs 3-stav vitpigmenterad, mattlackad.

Kök: Ballingslöv, stenkompisitskiva, rostfria vitvaror.

# RUMSBESKRIVNING | H967



OBS! Bilderna är illustration och kan ändras.  
DF = Duschförvaring, HT = Handdukstork



## FAKTA

Storlek: 135 m<sup>2</sup> (67+68).

Fasad: Vitputsad med inslag av skiffer.

WC/Dusch, Badrum: Helkaklade, kommod med tvättställ, spegelskåp, duschvägg, duschblandare med takdusch, wc-stol, spotlights, golvvärme.

Vägg o tak: Vitmålade

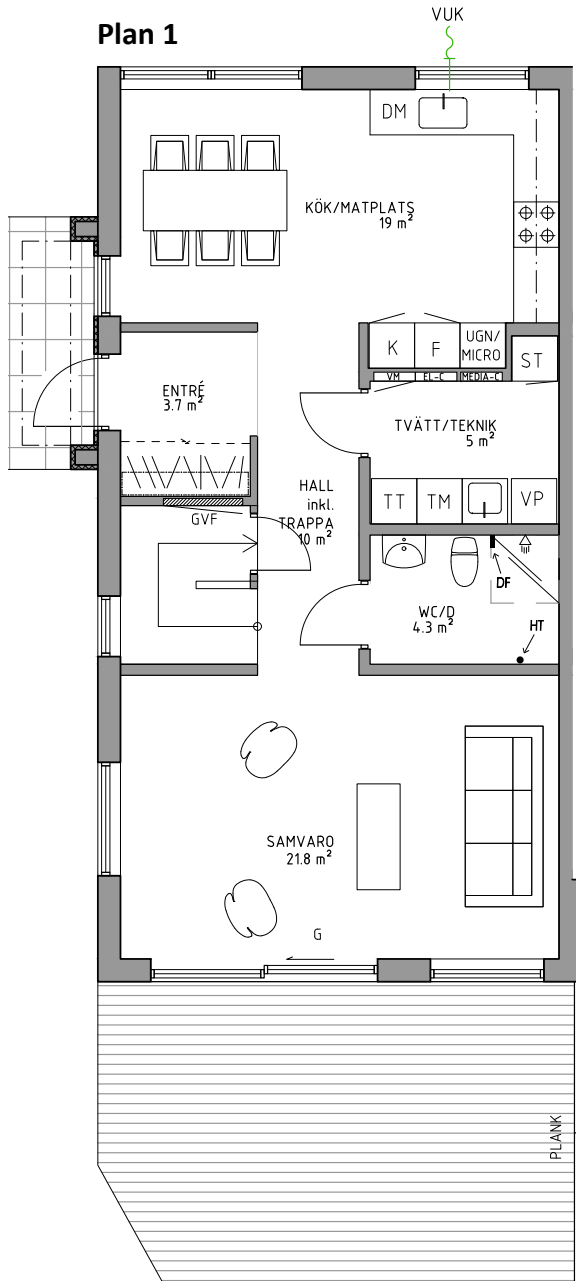
Golv: Parkett Kährs 3-stav vitpigmenterad, mattlackad.

Kök: Ballingslöv, stenkompositskiva, rostfria vitvaror.

# RUMSBESKRIVNING | H969

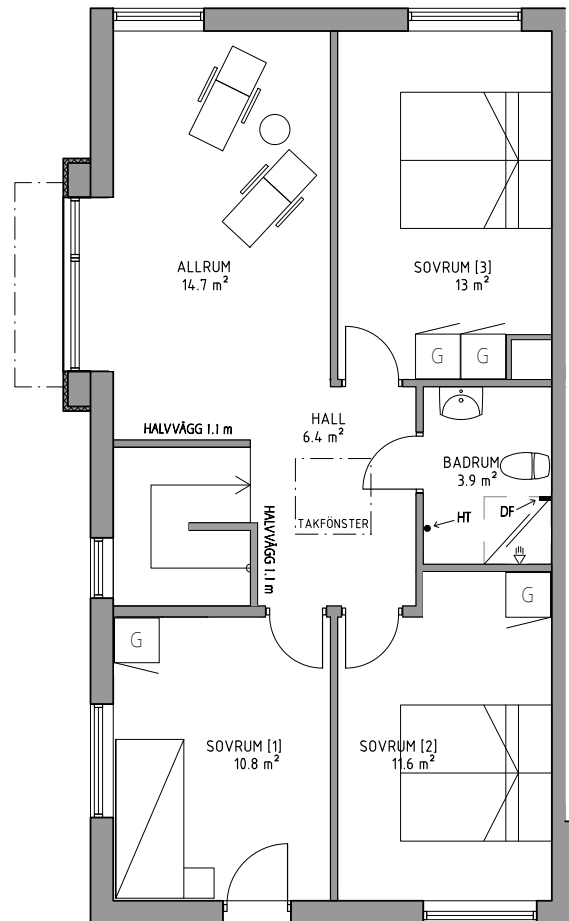


**Plan 1**



OBS! Bilderna är illustration och kan ändras.  
DF = Duschförvaring, HT = Handdukstork

**Plan 2**



## FAKTA

Storlek: 134 m<sup>2</sup> (67+67).

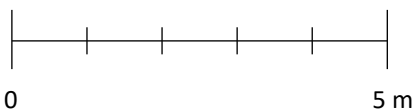
Fasad: Vitputsad med inslag av skiffer.

WC/Dusch, Badrum: Helkaklade, kommod med tvättställ, spegelskåp, duschvägg, duschblandare med takdusch, wc-stol, spotlights, golvvärme.

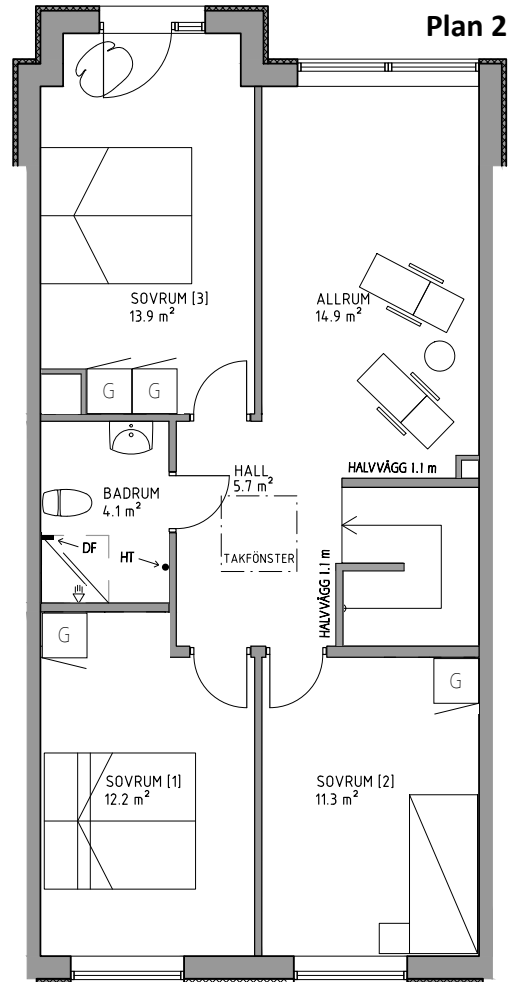
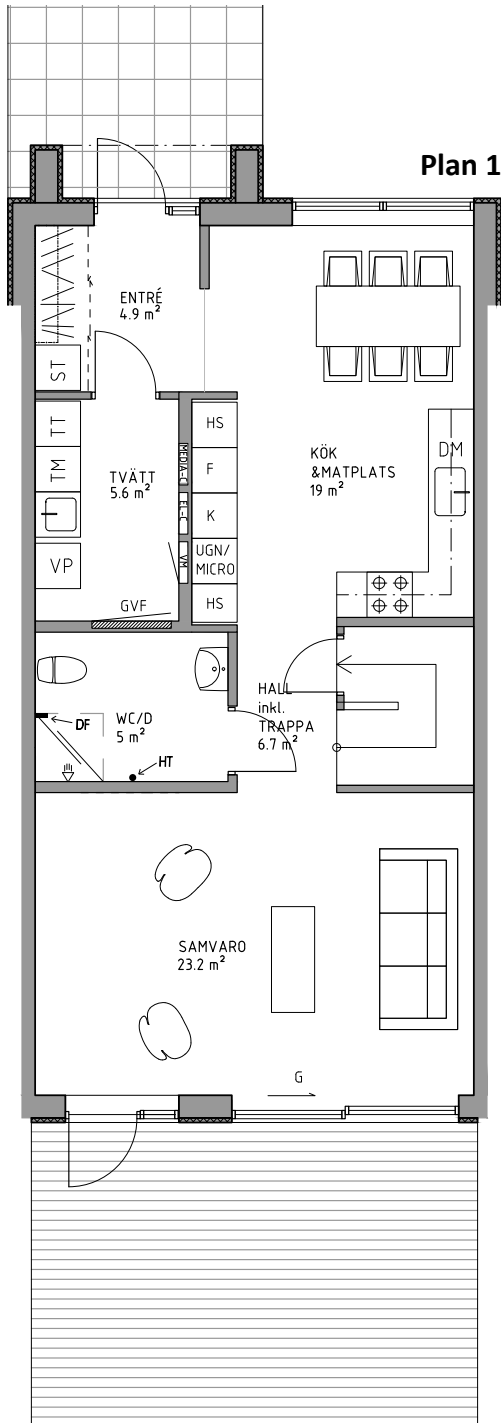
Vägg o tak: Vitmålade

Golv: Parkett Kährs 3-stav vitpigmenterad, mattlackad.

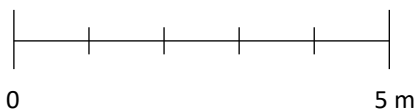
Kök: Ballingslöv, stenkompositiska, rostfria vitvaror.



# RUMSBESKRIVNING | H970



OBS! Bilderna är illustration och kan ändras.  
DF = Duschförvaring, HT = Handdukstork



## FAKTA

Storlek: 135 m<sup>2</sup> (67+68).

Fasad: Vitputsad med inslag av skiffer.

WC/Dusch, Badrum: Helkaklade, kommod med tvättställ, spegelskåp, duschvägg, duschblandare med takdusch, wc-stol, spotlights, golvvärme.

Vägg o tak: Vitmålade

Golv: Parkett Kährs 3-stav vitpigmenterad, mattlackad.

Kök: Ballingslöv, stenkompositiska, rostfria vitvaror.

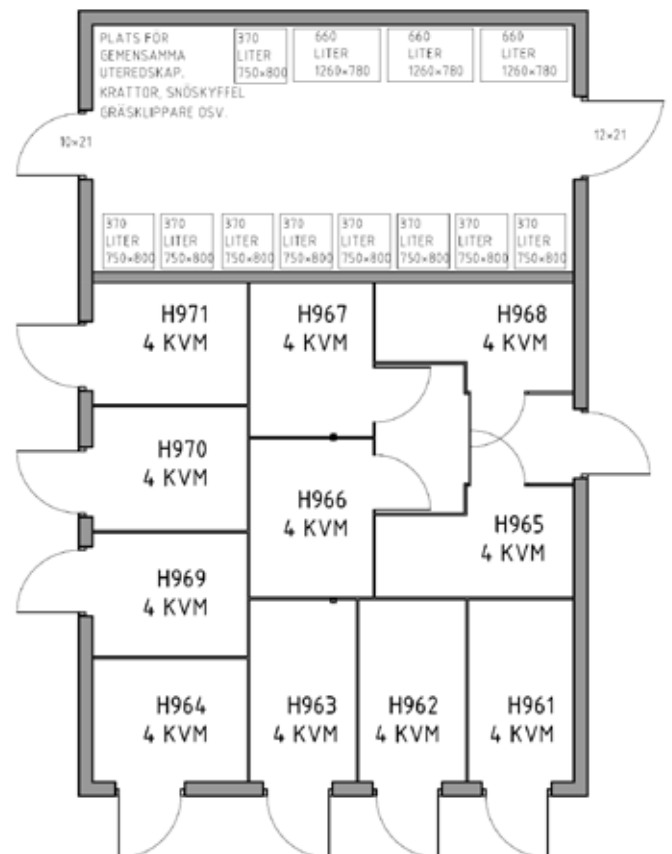


## FÖRRÅD

I gemensamhetshuset finns tillgång till ca 4 m<sup>2</sup> förråd indelat med trådstaket.

## SOPHANTERING

I avskilt utrymme i gemensamhetshuset hanteras ert avfall i sorteringskärl.



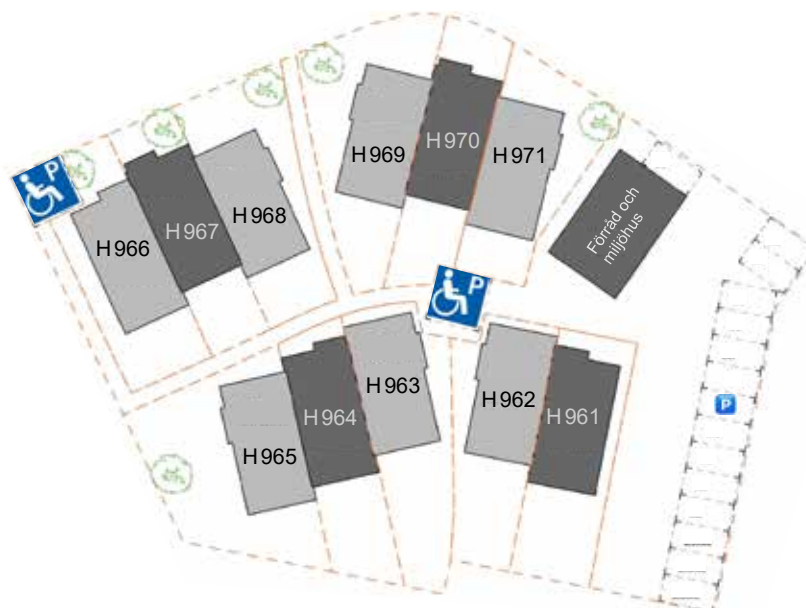
## TRÄDGÅRD

Till varje hus byggs en uteplats ca 20 m<sup>2</sup> med tryckimpregnerat trä med avskiljande plank enligt separat ritning. Plattsättning utförs framför entrén och övrig tomtyta med gräs.



## PARKERING

Alla hus har tillgång till 1 st parkeringsplats enligt skissen nedan. Det finns även 4 st gästparkeringar och 2 st handikapplatser.







**För mer information kontakta  
Haaks Stenhus 0431-44 38 80  
info@haaksstenhus.se**