



# SKÄLDERVIKEN ÄNGELHOM



# Situationsplan över Vinkelvägen i Skålderviken

Tomtstorlekarna varierar från 800 kvm till drygt 1000 kvm.



Området byggs med moderna hus som i sin planlösning utnyttjar topografi och väderstreck maximalt. Samtliga hus har fin havsutsikt.  
Mot Vinkelvägen har husen hårdgjord entrégård med plats för bilen och garage.

Nedanför husen i väst breder den privata tomten ut sig.  
Alla husen har även uteplats på stora terrasser/balkonger.  
Framför trädgården fortsätter grönområdet mot strandlinjen och havet.

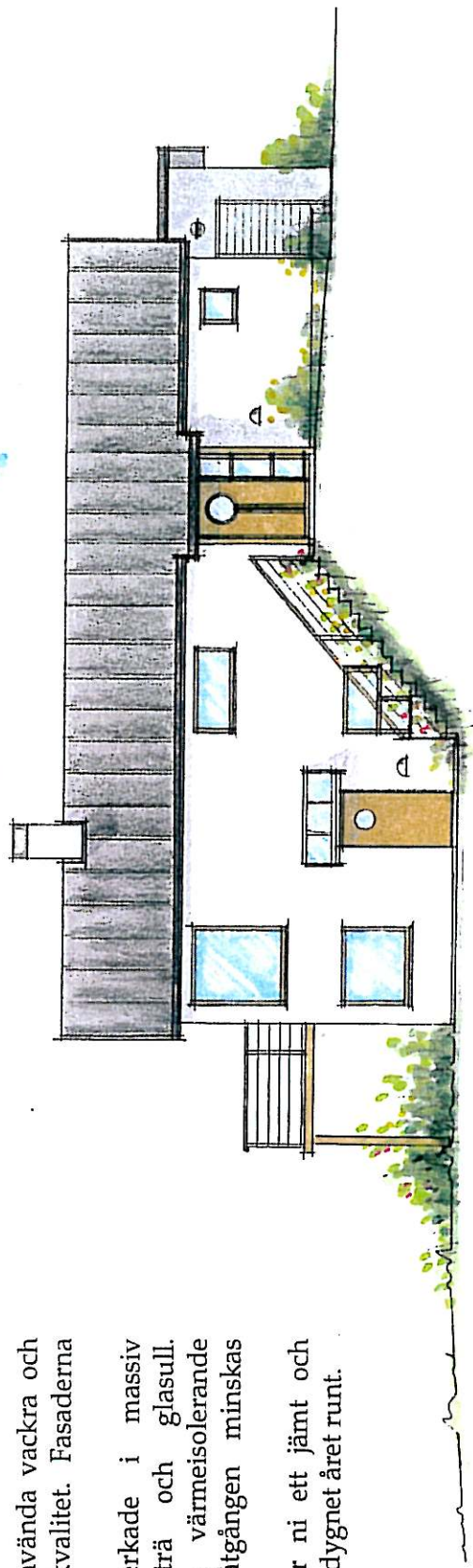
## EXTERIÖRT

### Materialval / högsta kvaliteten

Stor vikt har lagts vid att använda vackra och naturliga material av hög kvalitet. Fasaderna putsas i ljusa nyanser.

Alla ytterväggar är tillverkade i massiv lättbetong utan plaster, trä och glasull. Väggmaterialets täthet och värmeisolerande egenskaper gör att energitången minskas väsentligt.

Med massiva ytterväggar får ni ett jämt och behagligt inomhusklimat hela dygnet året runt.



*Fasad mot söder*



*Fasad mot gatan.*

Även mellanbjälklaget utföres med massiv lättbetong. Ni får då ett golv som är ljuddämpande och har möjlighet att lagra värme.

Grundläggningen utföres med platta på mark med ingjuten golvvärme. Ovanvåningen uppvärms med vattenradiatorer.

Fönsterna utföres i danskdesign med ytterbåge i underhållsfri aluminium. Mellan isolerrutorna finns argongas för att ytterligare minska energitången.

Yttertaken utföres i underhållsfri takpapp.

## KÖK

Interiört har vi arbetat med att få material som har en hög standard. Alla rum har parkettgolv eller klinkerplattor.

Badrummen är helkaklade.

Alla lister är av trä.



Köket är modernt utformat och tekniskt välutrustat med keramikhäll, inbyggnadsugn och micro.

Utformningen av köket planeras tillsammans med varje köpare. Spishällen kan placeras i "bardisk" lösning eller mitt på vägg.

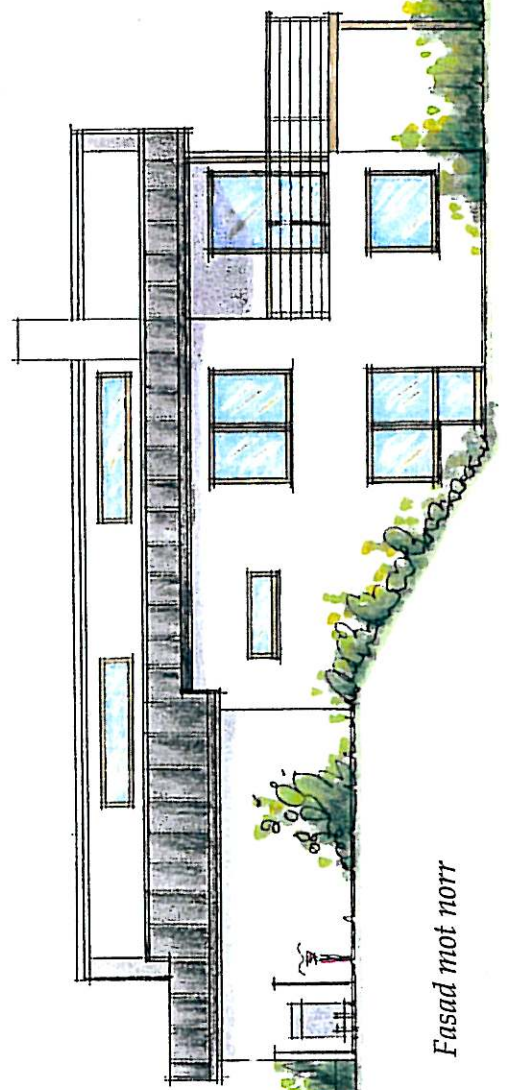
Diskmaskin, tvättmaskin och torktumlare ingår. Köken är idag en naturlig samlingspunkt varför vi valt väl tilltagna ytor och bra

utrustning av hög kvalitet, som standard har vi valt Kvänum kök. Från köket har man fin kontakt med naturen och utsikt mot havet.

Bostaden är planerad för att vara flexibel, vilket ger er stor frihet att planera er bostad efter egna önskemål. Den klarar förändringar av familjens behov i livets alla skeden.



Fasad mot väster



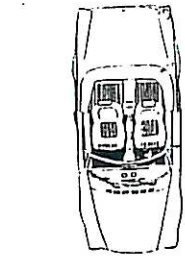
Fasad mot norr

Ni har möjlighet att välja på många olika utförande på väggarnas placering i souterängvåningen. Ni avgör hur många rum ni önskar.

På entréplanet kan t.ex sovrummet tas bort och användas till matsal eller arbetsrum.

Valmöjligheterna skapar förutsättningar för en individuellt utformad bostad.

För den större barnfamiljen med tre barn kan souterängplanet utformas som en egen "ungdomsdel" med egen ingång, helt skilt från föräldrarnas entréplan.



## INGLASAT UTERUM (tillval)

Med en inglasad terass skapas ett rum som kommer naturen nära. Det inglasade uterummet skyddar mot vindarna från havet och medger en underbar havsutsikt.

