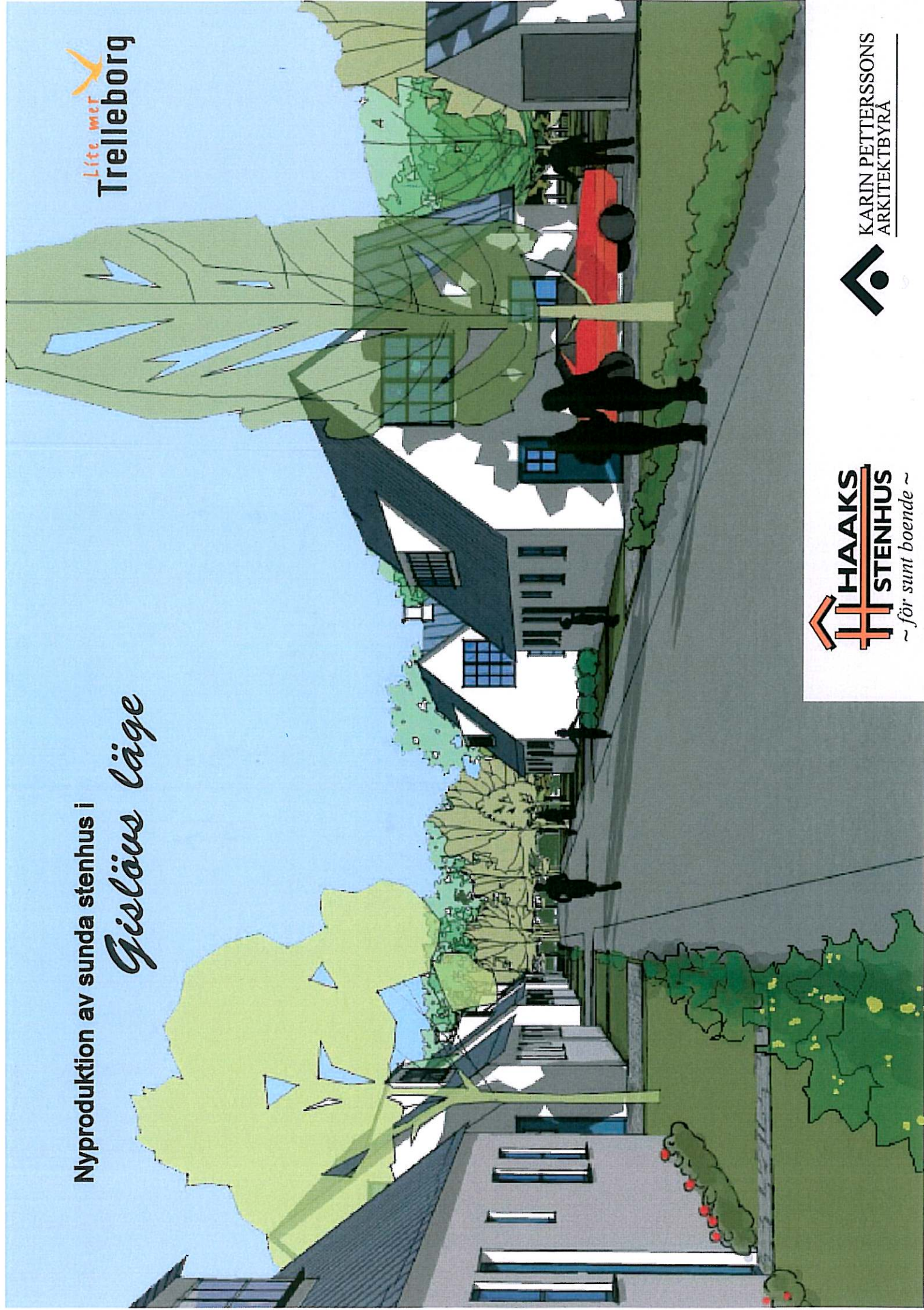


Nyproduktion av sunda stenhus i

*Gislävs läge*

Life mer  
**Trelleborg**



**HAAKS**  
**STENHUS**  
~ för sunt boende ~



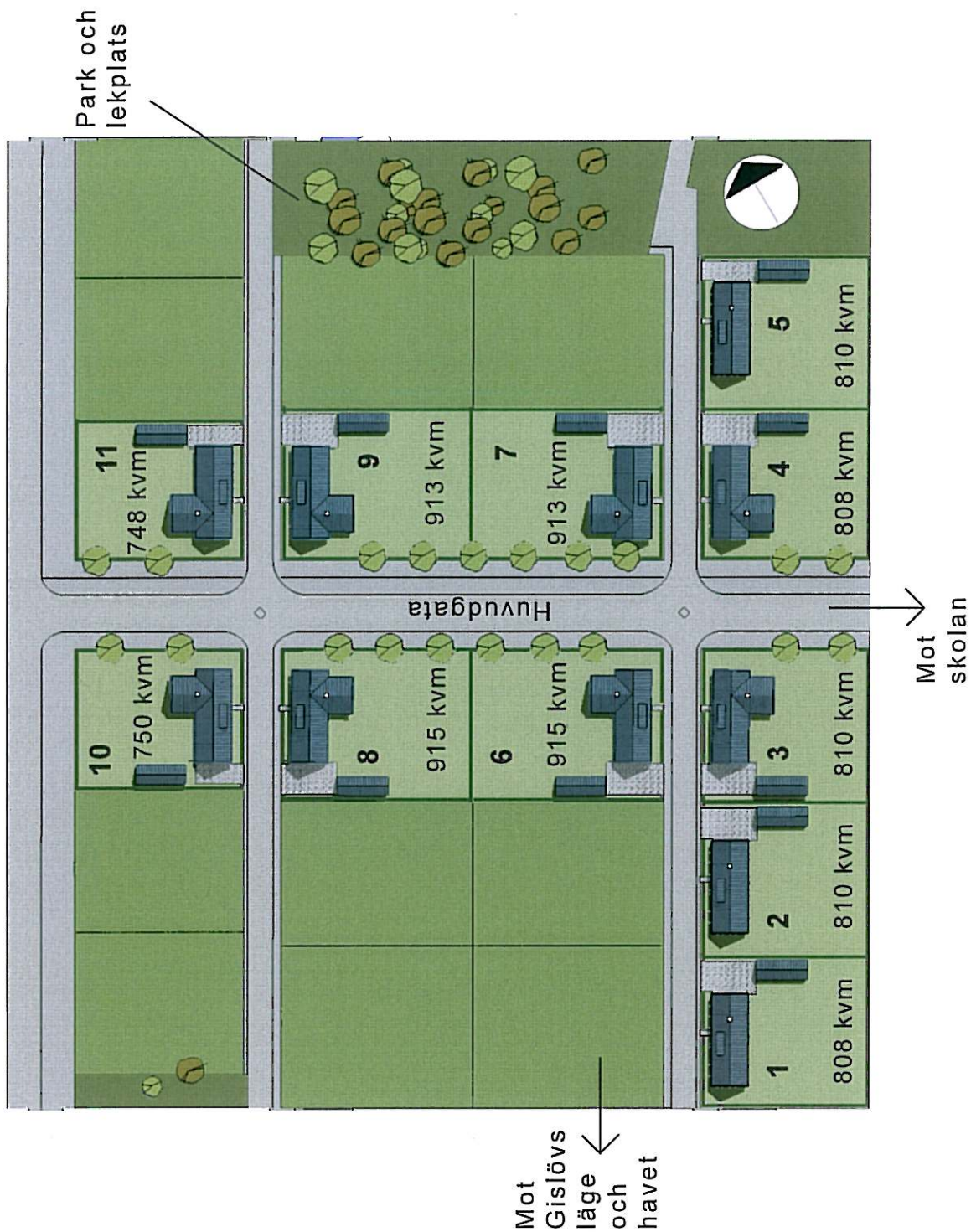
KARIN PETERSSONS  
ARKITEKTBYRÅ



På ett av de bästa lägena i Trelleborgs kommun låter Haaks Stenhus uppföra elva småhus som ansluter till befintlig bebyggelse i höjd och skala.

Området ligger inom gångavstånd till byn och den fina småbåtshamnen. I omgivningen finns attraktiva strövmråden och vackra stränder. Närhet till skola, allmänna kommunikationer och annan service, bidrar till kvaliteterna i området.

## Situationsplan

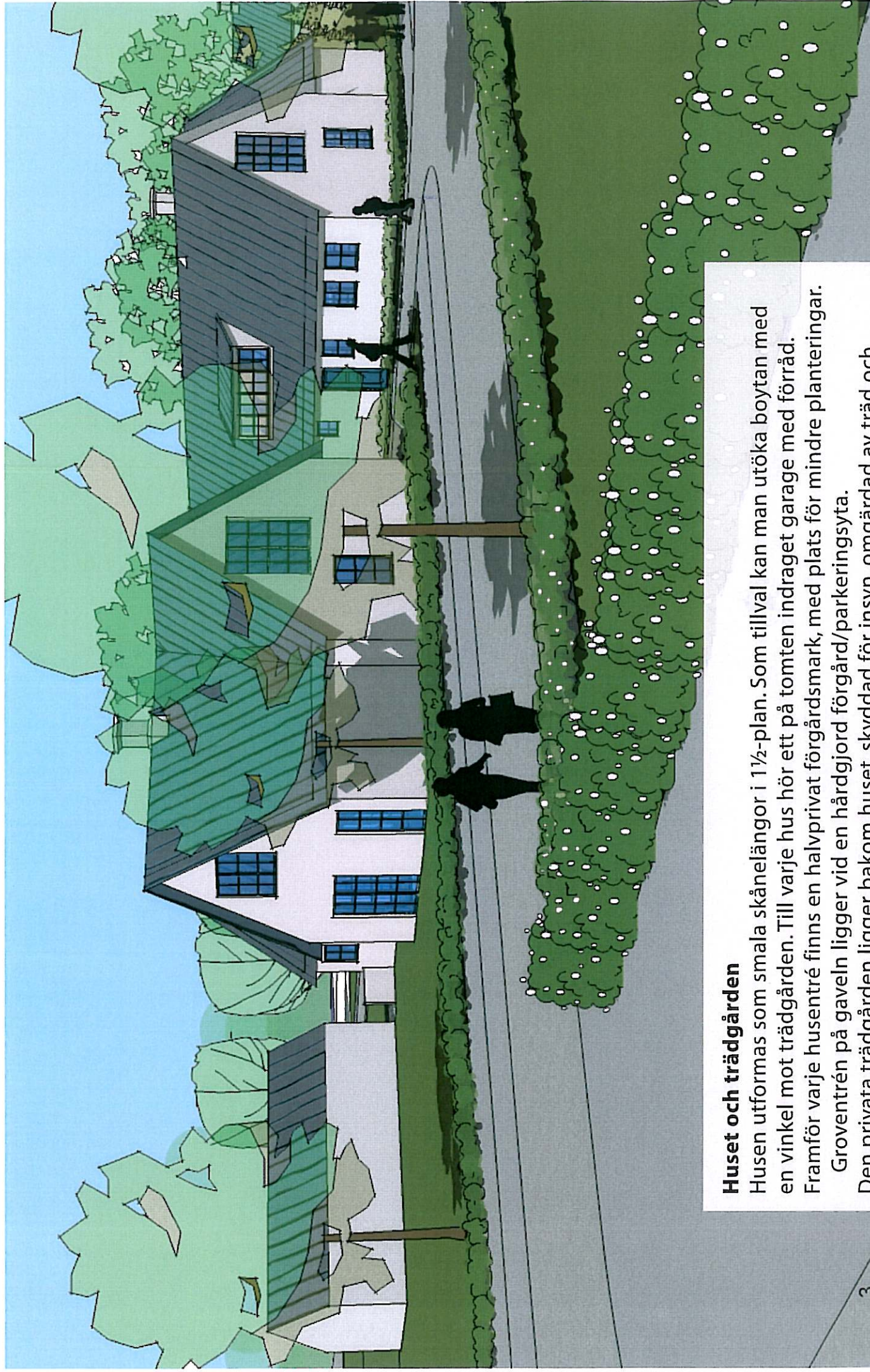




**Karaktär**

Vi vill skapa en bymiljö med utgångspunkt från äldre syd-skånsk bebyggelse.

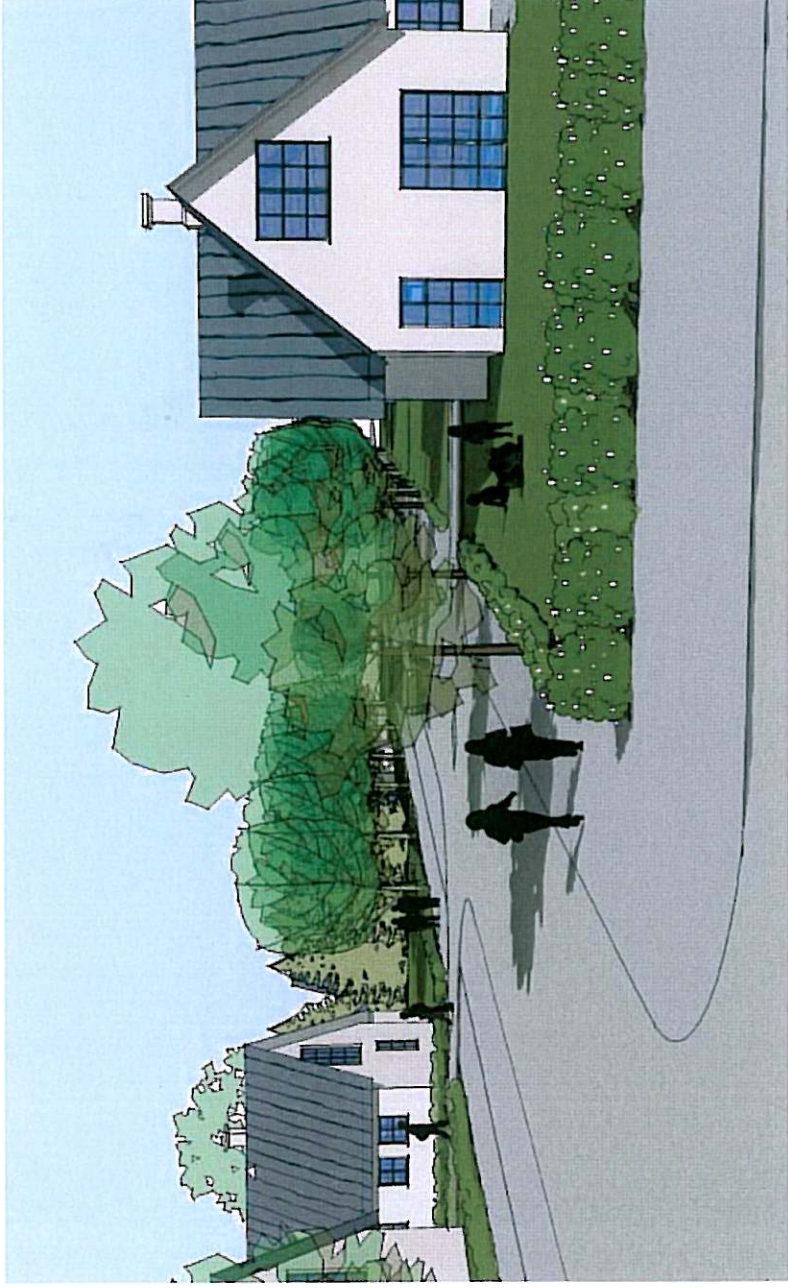
Bykaraktären förstärks med en enhetlig småskalig bebyggelse, med nätta volymer.



### **Huset och trädgården**

Husen utformas som smala skånelängor i 1½-plan. Som tillval kan man utöka boytan med en vinkel mot trädgården. Till varje hus hör ett på tomten indraget garage med förråd. Framför varje husentré finns en halvprivat förgårdsmark, med plats för mindre planteringar.

Groenträn på gaveln ligger vid en hårdgjord förgård/parkeringsyta. Den privata trädgården ligger bakom huset, skyddad för insyn, omgärdad av träd och häckar.

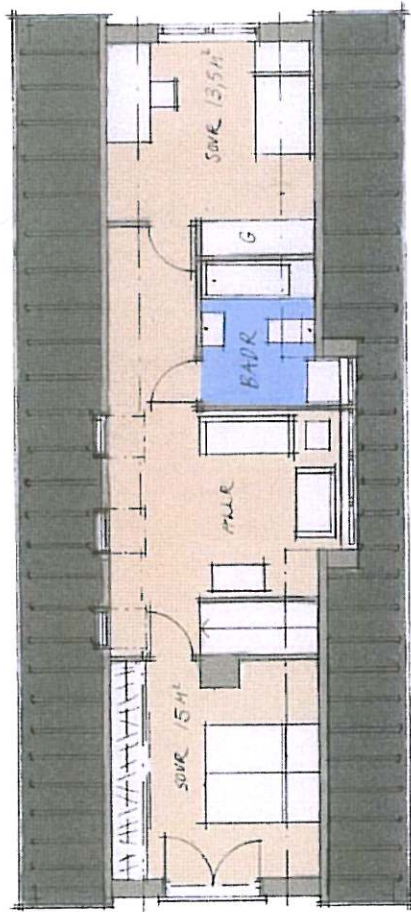


### **Trädgårdsstaden**

Trädgårdsstaden står som förebild för planeringen. Genom att placera husen med långsidan och entréerna nära gatan skapas ett intimt och levande gaturum. En alléinramad huvudgata kopplar området till Gislövs läge och övriga omgivningar i en logisk, enkel struktur.



Grönska och plats för lek

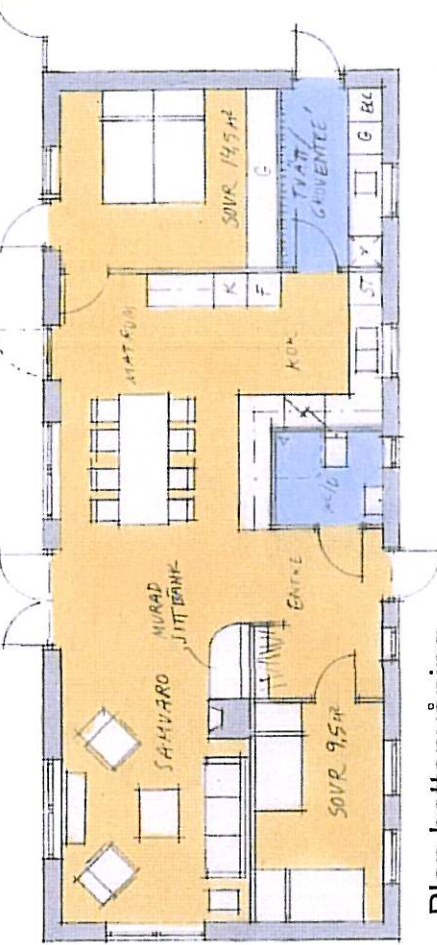


Plan ovanvåning

### Variationsmöjligheter

Det finns flera olika planlösningar att välja mellan och ytstorlekarna varierar från ca 90 kvm till ca 190 kvm. Bostaden är planerad för att vara flexibel, vilket ger frihet att utöka bostaden etappvis, efter familjens växande behov. På följande sidor presenteras variationsmöjligheterna. Man kan välja att bygga sitt hus med eller utan vinkel, med oinredd eller delvis inredd övervåning, etc.

Vid inredd ovanvåning blir samvarodelen större och det mindre sovrummet utgår.

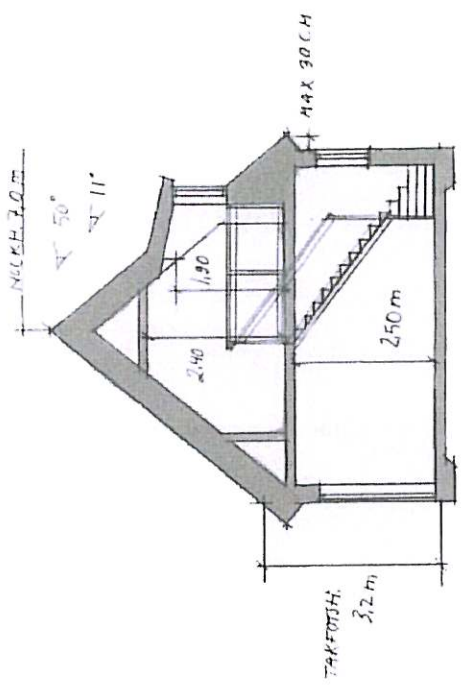


Plan bottenvåning

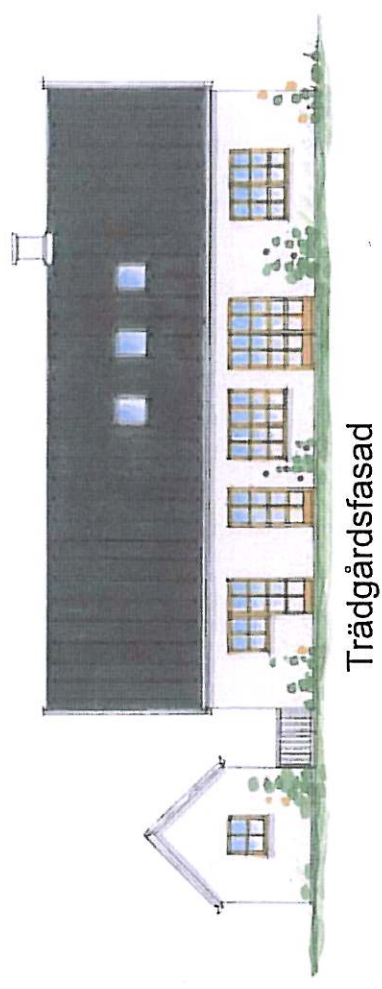
Garage  
ca 32 kvm

Oinredd vind, totalyta- ca 90 kvm  
Inredd vind, totalyta- ca 145 kvm

## Huslänga utan vinkel



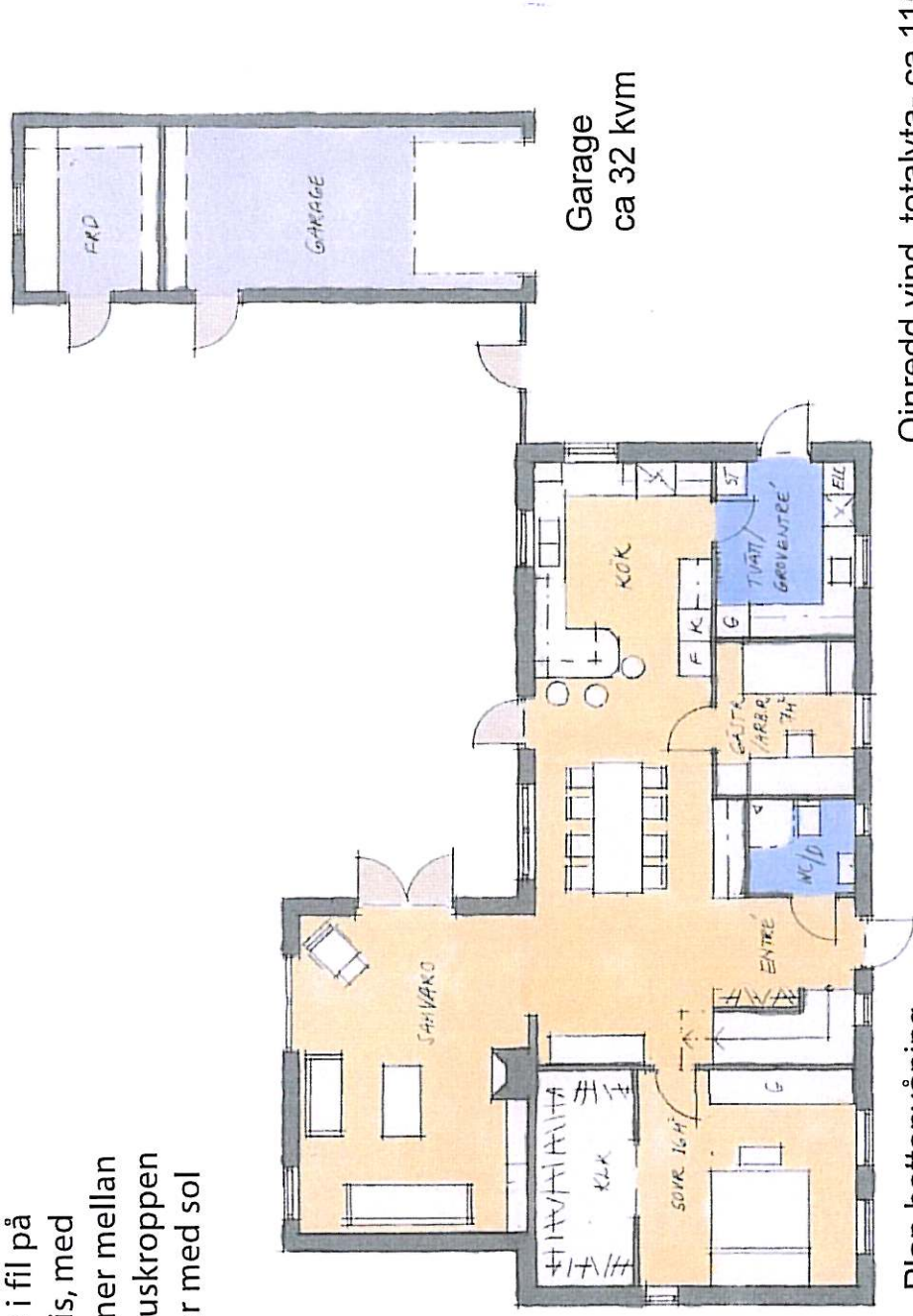
Principsektion



# Huslänga utan vinkel

## Planlösningen

Rummen är placerade i fil på traditionellt skånskt vis, med öppna kommunikationer mellan rummen. Den smala huskroppen ger ljusa planlösningar med sol och genomsiktighet.



Plan bottenvåning

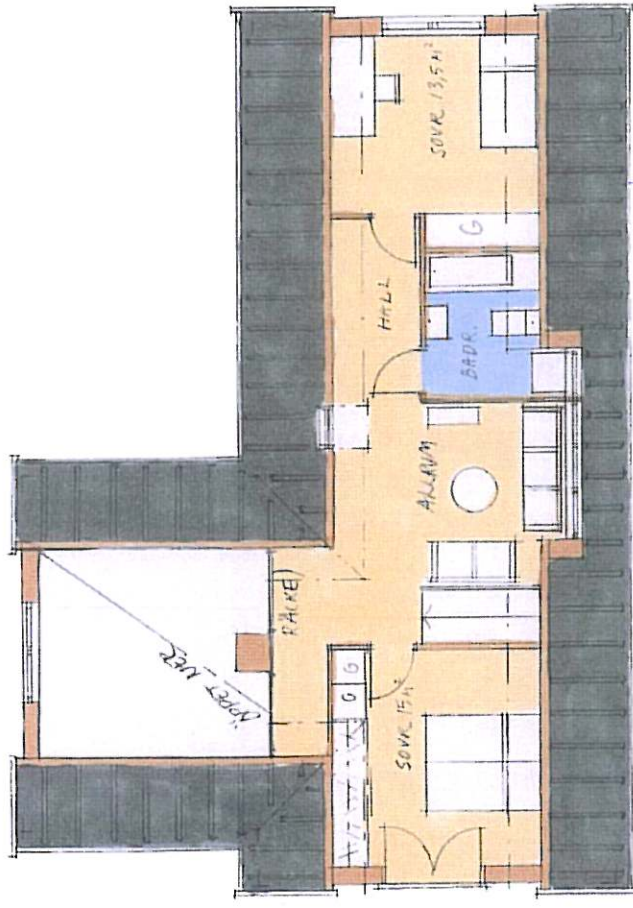
Oinredd vind, totalyta- ca 115 kvm  
Inredd vind, totalyta- ca 190 kvm  
Inredd vind, öppet upp inock,  
totalyta- ca 175 kvm

## Huslänga med vinkel

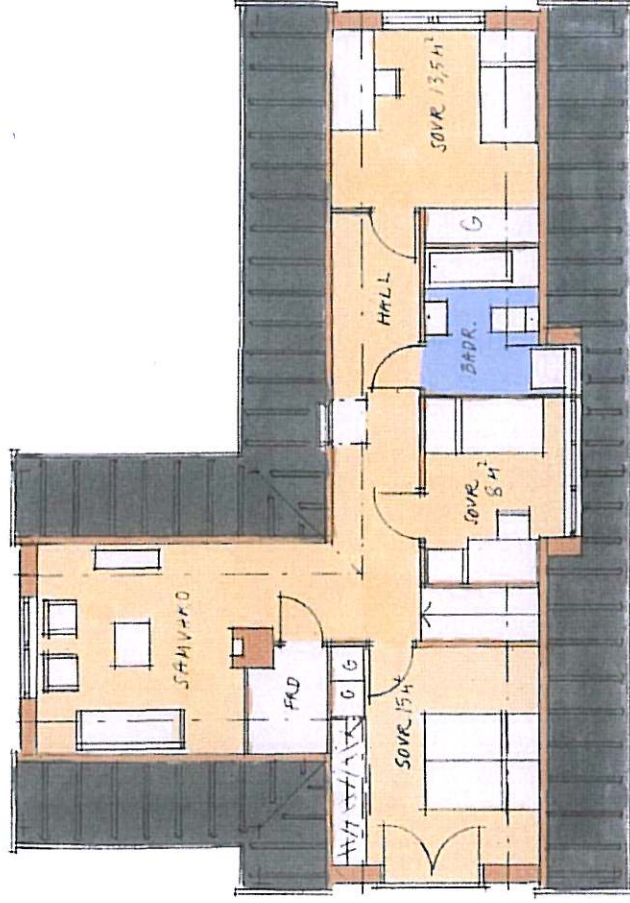


## Interiören

Interiört har husen material med hög standard. Alla rum har trägolv eller klinkerplattor, badrummen är helkaklade och köken tekniskt välutrustade. Utformningen av köken planeras tillsammans med varje köpare.



Plan ovanvåning, öppet upp i nock



Plan ovanvåning

## Huslänga med vinkel

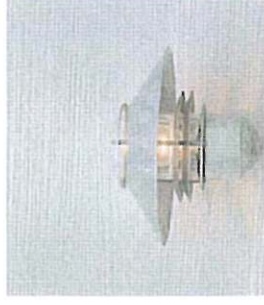
## Byggnadstekniken

Materialen är sunda och naturliga; stenhus av massiv lättbetong med putsade fasader, tak i undeållsfri papp. Vi kombinerar gamla hantverkstraditioner med ett modernt och tryggt bostadsbyggande.

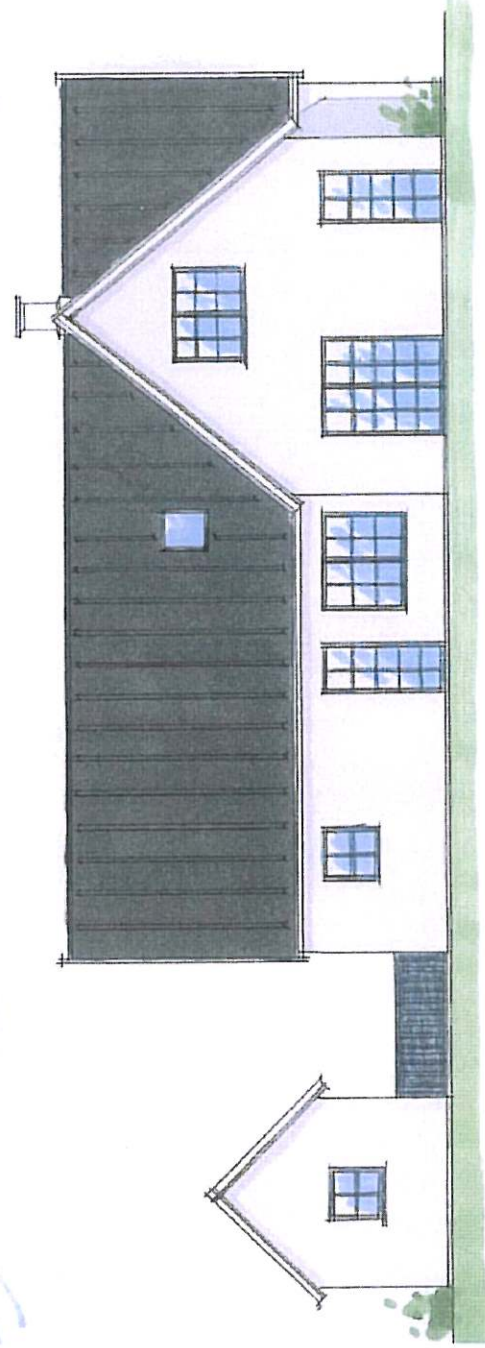
Väggmaterialets täthet och värmeisolerande egenskaper gör att energiåtgången minskas väsentligt.

Med massiva ytterväggar uppnås ett jämt och behagligt inomhusklimat hela dygnet året runt.

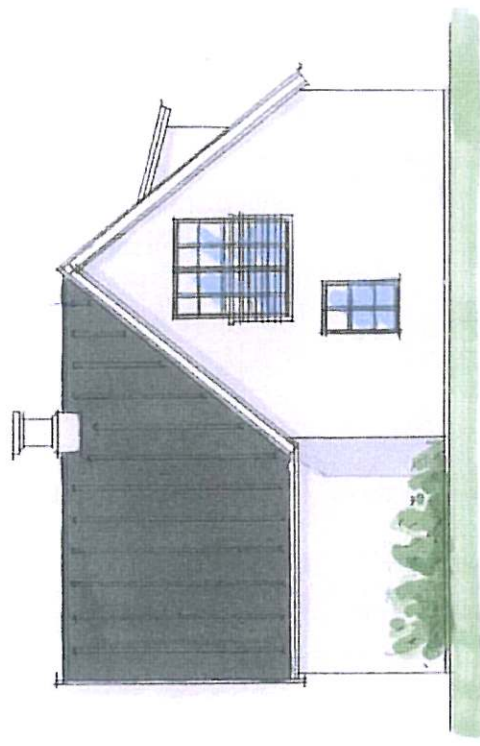
Grundläggningen utförs med platta på mark med ingjuten golvvärme.



Kvastade ytterväggar  
skapar en fasad med liv



Trädgårdsfasad



Gavelfasad

## Huslänga med vinkel

## Fönster och dörrar

Entrén är placerad mot mitten av huskroppen vilket ger lugn åt fasaden. Groventrén är placerad på gaveln mot garageuppfarten, där det finns plats för cyklar och lekredskap.



Gavelfasad groventré

Entréfasad

## Huslänga med vinkel



Box 1249 • 262 23 Ängelholm  
0431-44 38 80 • fax 0431-151 85  
info@haaksstenhus.com  
www.haaksstenhus.com