

"ett tryggt boende där åkrarna möter staden"

Trygghetsboendet

KASTANJELUNDEN

44 lägenheter för dig över 70 år

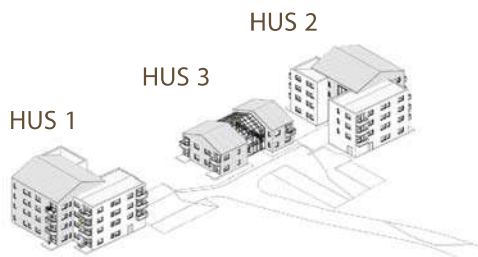


När du anländer till det nya trygghetsboendet på Norregårdsgatan är vyerna och siktlinjerna det första du slås av. Trots att området rymmer så mycket som 44 lägenheter, finns utsikten över åkrarna i nordost och staden i väster kvar.

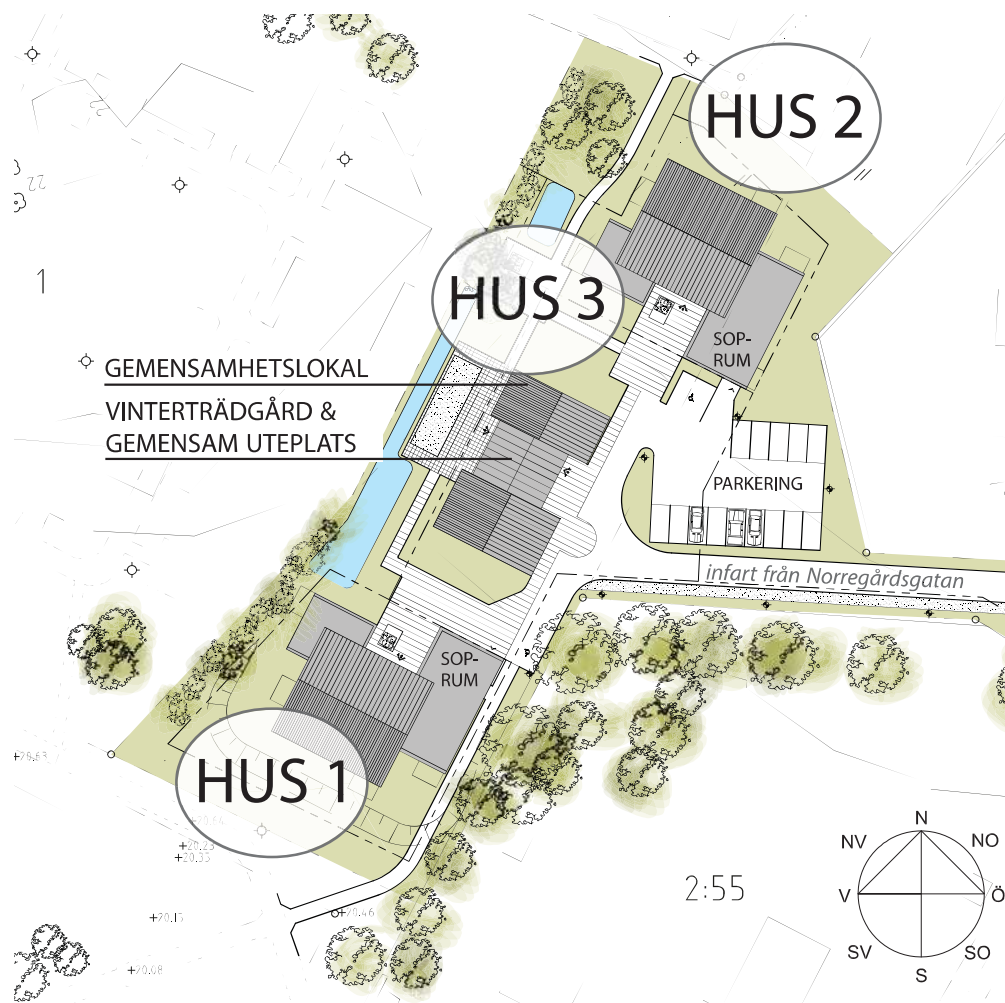
Två fyrvåningshus är placerade i var sin ände av tomten och binds samman av en lättillgänglig och prunkande trädgård samt gemensamma lokaler och vinterträdgård i ett mindre tvåvåningshus emellan. Här kan boende och deras gäster träffas för gemensamma måltider,

livliga diskussioner i bokcirkeln, vardagskvällarnas syjunta eller för en kopp förmiddagskaffe i den behagliga vinterträdgården.

Tre hus under kastanjeträden för dig som fyllt 70 år och där det aldrig är långt till nästa trevliga granne.



KASTANJELUNDEN



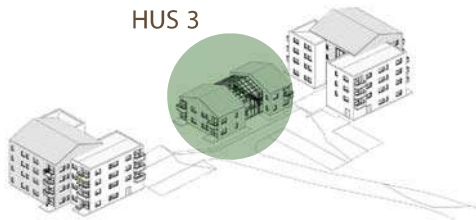
Hus 1 och 2 är två lika, men spegelvända, byggnader med vardera 19 lägenheter samlade runt ett ljust, trevligt trapphus. Alla lägenheter har utsikt åt minst två håll samt en generös balkong eller uteplats. I entréplan finns soprum och

rullator-/rullstolsförråd, medan lägenhetsförråd finns på varje våningsplan, lättillgängliga för de boende.

Hus 3 inhyser både gemensamhetslokal och lägenheter, runt en gemensam vinterträdgård. Här är

lägenheterna mindre, men har likväl utsikt åt två håll samt balkong eller uteplats.

Samtliga lägenheter är utformade med höjd tillgänglighet. Kök och samvaro är öppna rum, generösa och funktionella för alla behov.



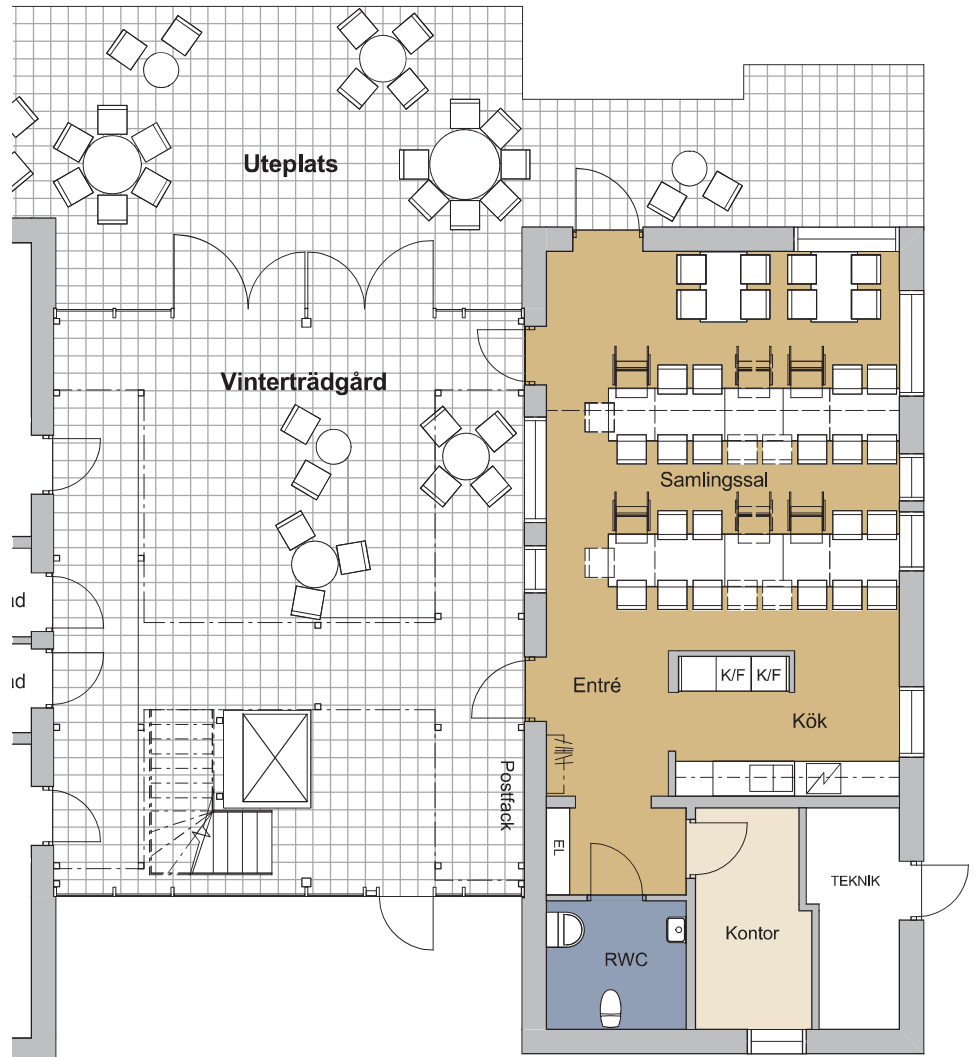
KASTANJELUNDEN

I Hus 3, mitt på området finns gemensamma utrymmen till alla boendes förfogande. Med ingång genom vinterträdgården (som också fungerar som trapphus för lägenheterna i huset) finner man gemensamhetslokalen, som också har direkt tillgång till den gemensamma uteplatsen i väster. Här finns fullt utrustat kök och ett generöst, flexibelt allrum att möblera efter aktivitet eller tillfälle.

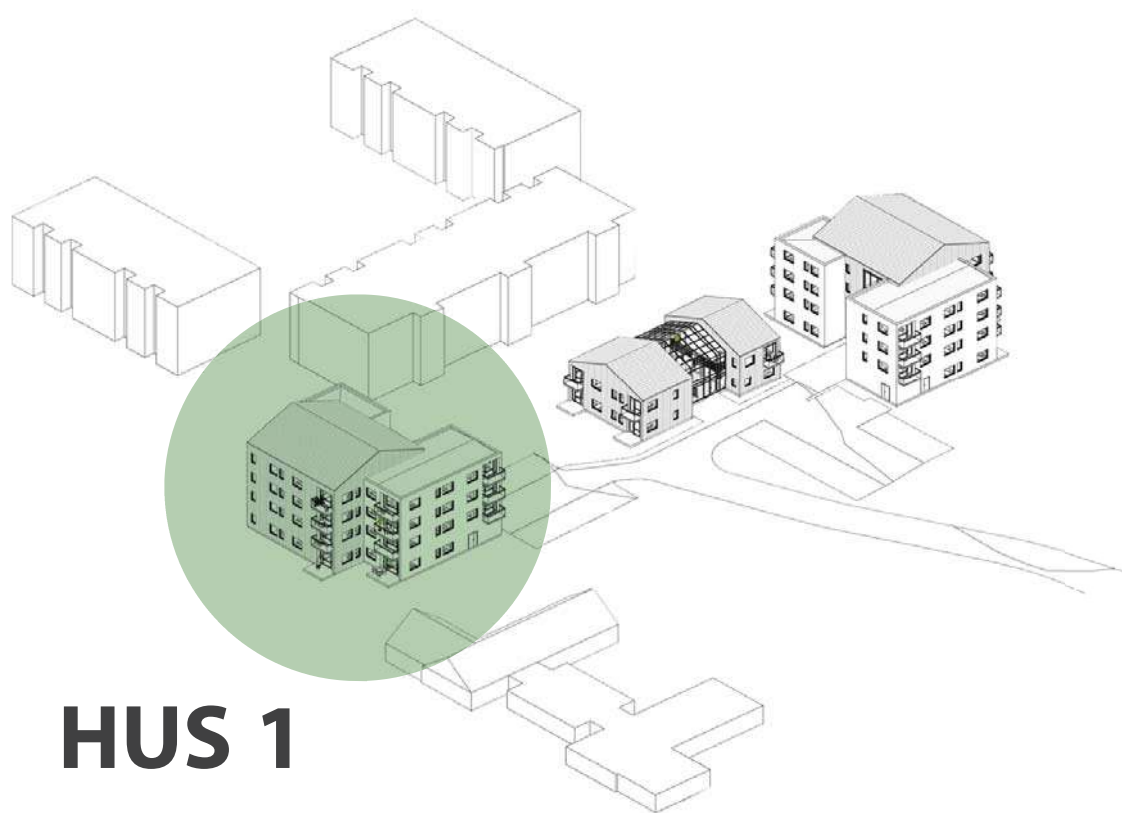
Här finns också trygghetsboendets värd tillgänglig några timmar om dagen.



Vinterträdgårdens entré syns tydligt direkt från parkeringen. Och uppe från loftgången har du god kontakt med grannarna på uteplatsen.



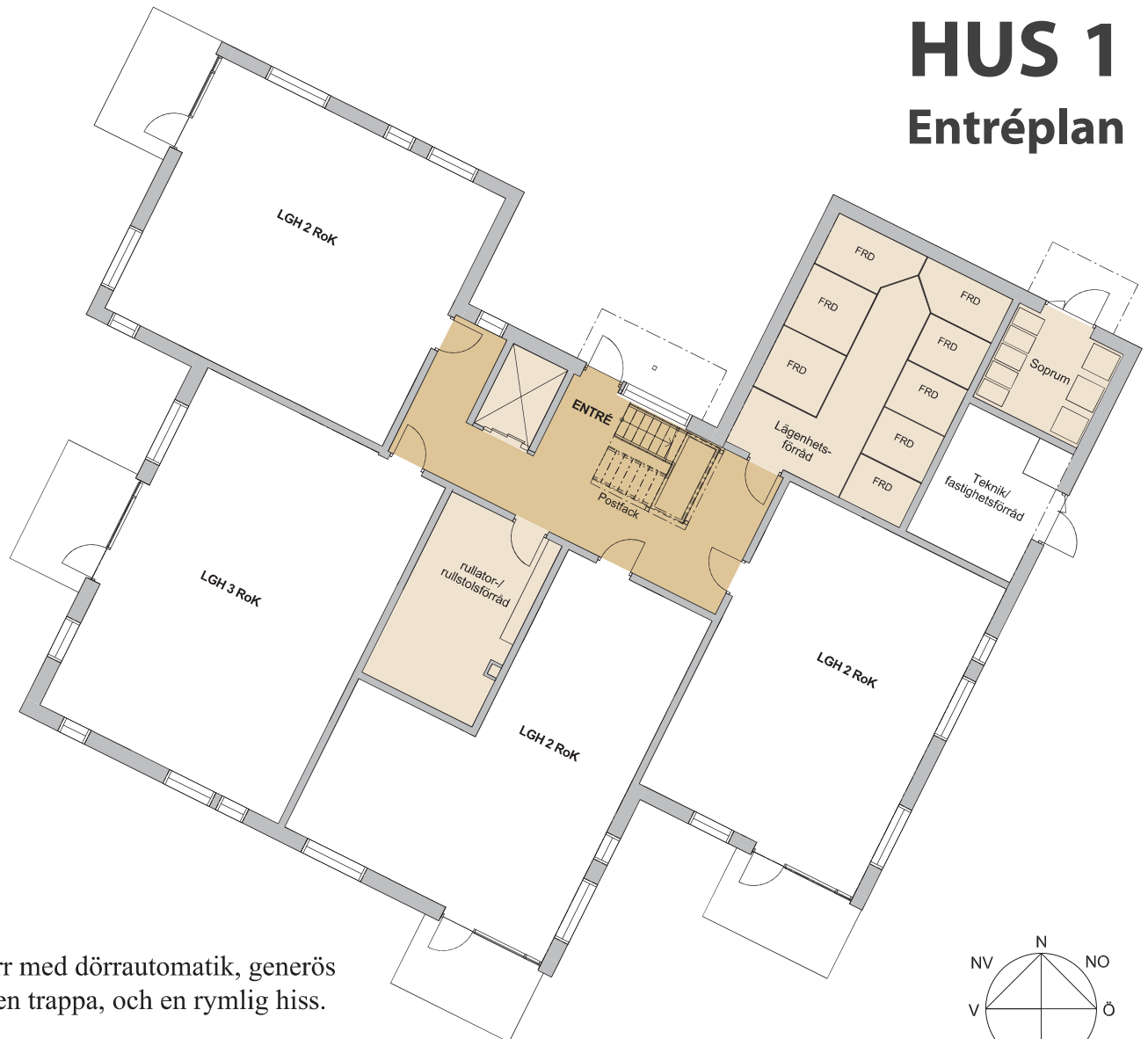
KASTANJELUNDEN



HUS 1

KASTANJELUNDEN

HUS 1 Entréplan



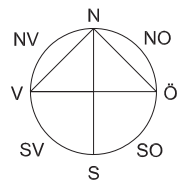
Entrédörr med dörrautomatik, generös och öppen trappa, och en rymlig hiss.

Trapphusbelysning med närvarofunktion, inget trevande efter lysknappen.

Postboxar i entréplan, tidningshållare utanför varje lägenhetsdörr.

Rullatorförråd och laddstation för elrullstol finns i anslutning till trapphuset.

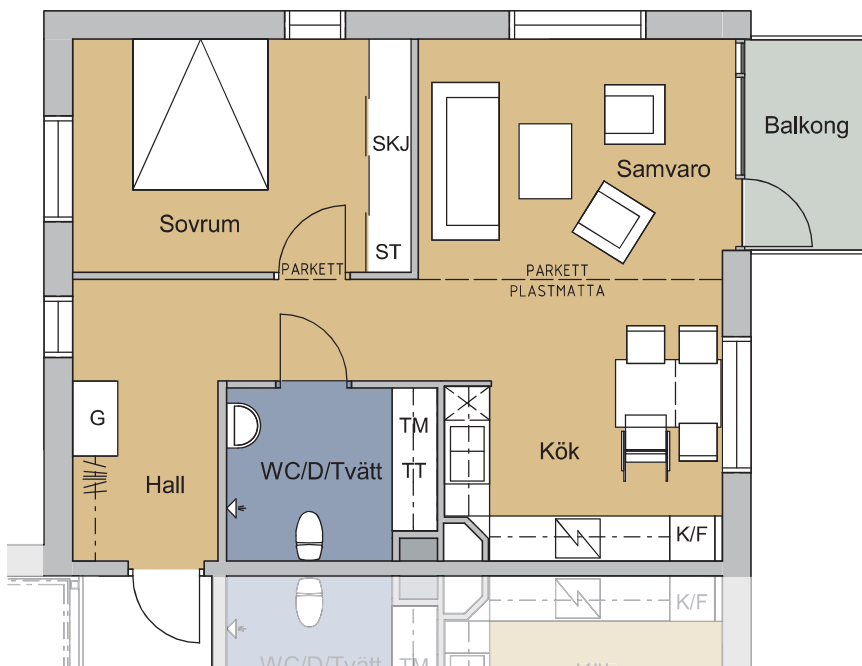
Lägenhetsförråd till varje lägenhet, med tillgång från trapphuset.





HUS 1
2 RoK 59,4 kvm
 GÄLLER FÖR LÄGENHETER:
1101, 1201, 1301

KASTANJELUNDEN

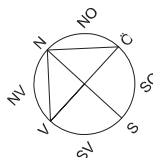
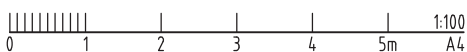


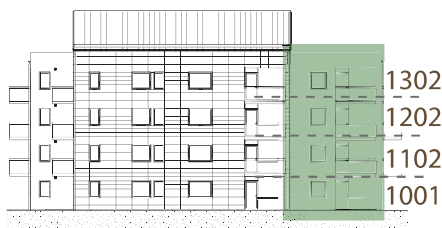
-  Spis
-  Kylskåp
-  Frys
-  Förberett för diskmaskin
-  ST Städsåp/ Städsåpsinredning
-  G Garderob
-  SKJ Garderob med skjutdörr
-  TM Tvättmaskin
-  TT Torktumlare
-  Kapphängare

KULÖRPROGRAM GRÅ

Väggfärg vardagsrum: Bruten vit
 Väggfärg sovrums: Ljusgrå
 Badrum: Vägg- och golvplastmatta, grå
 Golv: Ekparkett i sov- & vardagsrum

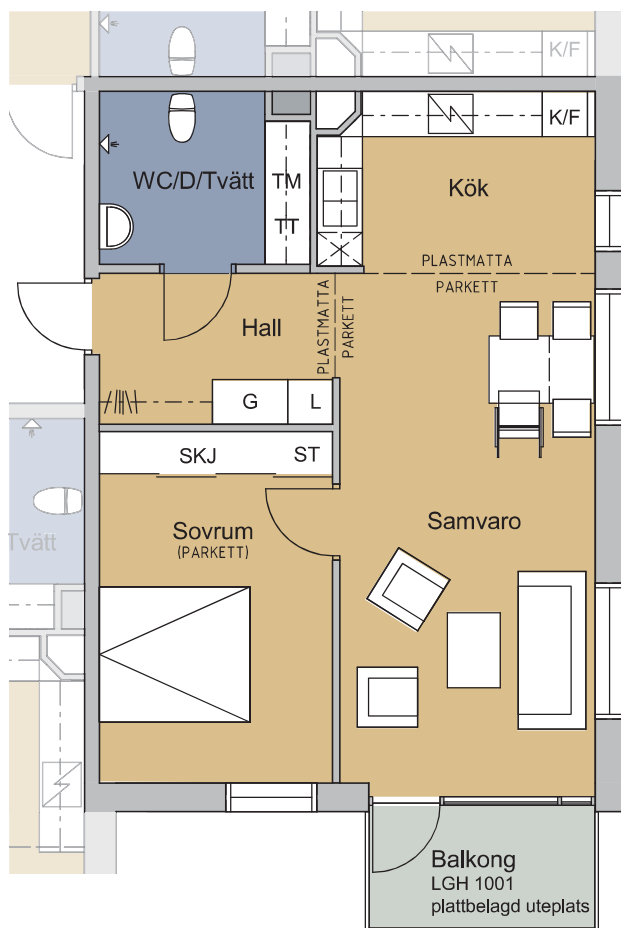
Övriga kulörer, material och inredning enligt separat materialpresentation.



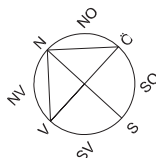
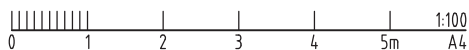


HUS 1
2 RoK 60,0 kvm
 GÄLLER FÖR LÄGENHETER:
1001, 1102, 1202, 1302

KASTANJELUNDEN



- Spis
- Kylskåp
- Frys
- Förberett för diskmaskin
- ST Städsåp/ Städsåpsinredning
- G Garderob
- L Linneskåp
- SKJ Garderob med skjutdörr
- TM Tvättmaskin
- TT Torktumlare
- Kapphängare



KULÖRPROGRAM SAND

Väggfärg vardagsrum: Bruten vit
 Väggfärg sovrums: Ljus sandfärgad
 Badrum: Vägg- och golvplastmatta, grå
 Golv: Ekparkett i sov- & vardagsrum

Övriga kulörer, material och inredning enligt separat materialpresentation.



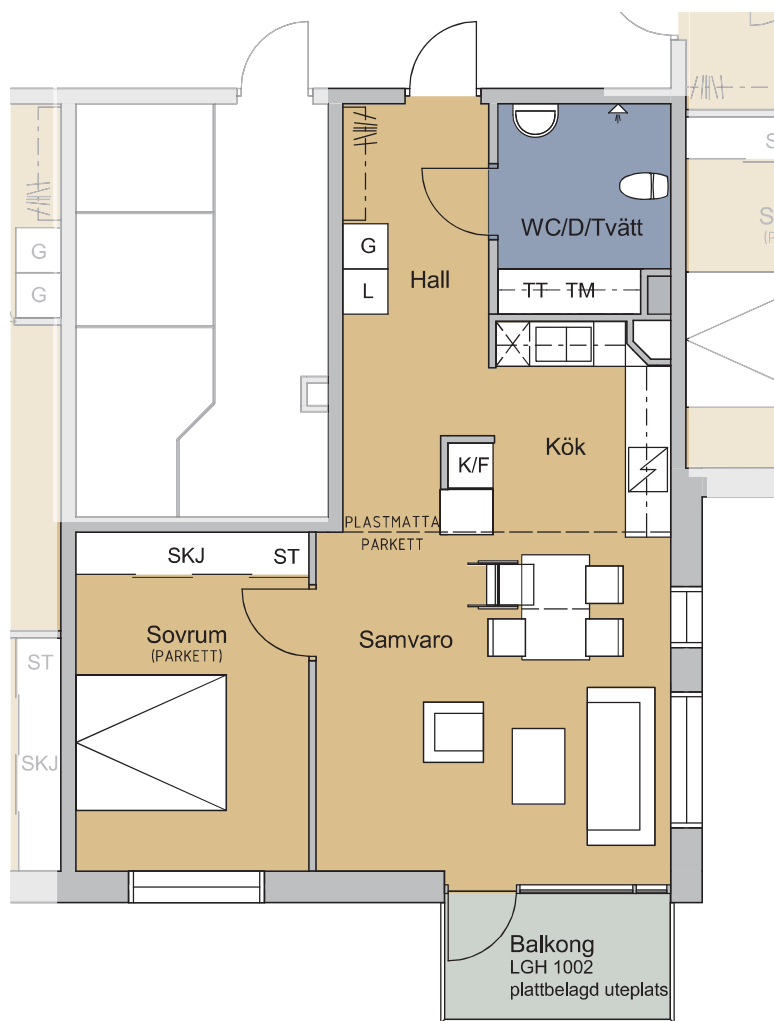
Är du intresserad av någon av de här lägenheterna? Välkommen att kontakta Haaks Stenhus för mer information!

Tel: 0431-44 38 80
 Fax: 0431-15185
 Mail: info@haaksstenhus.se
 Hemsida: www.haaksstenhus.se

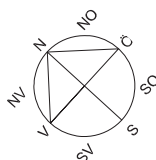
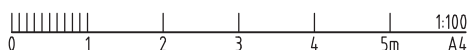


HUS 1
2 RoK 59,9 kvm
 GÄLLER FÖR LÄGENHETER:
1002, 1103, 1203, 1303

KASTANJELUNDEN



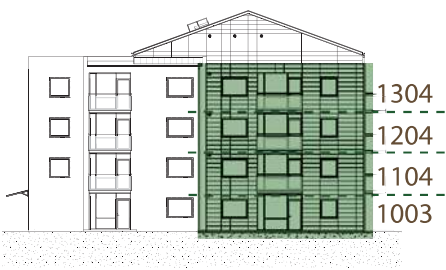
-  Spis
-  Kylskåp
-  Frys
-  Förberett för diskmaskin
-  ST Städsåp/ Städsåpsinredning
-  G Garderob
-  L Linneskåp
-  SKJ Garderob med skjutdörr
-  TM Tvättmaskin
-  TT Torktumlare
-  Kapphängare



KULÖRPROGRAM GRÅ

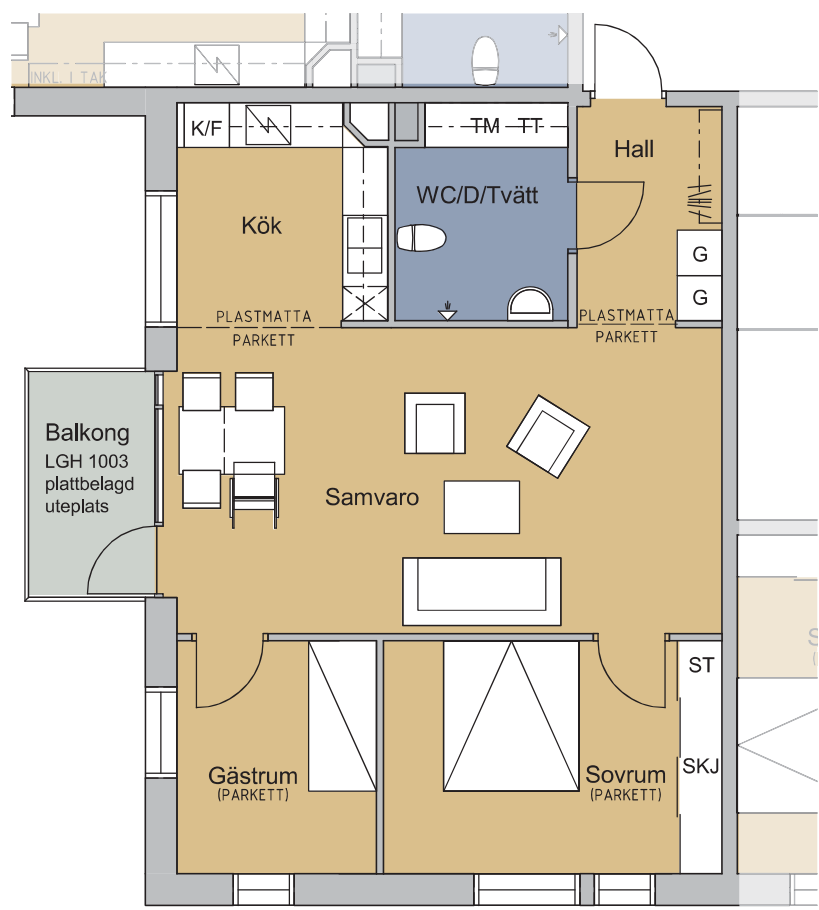
Väggfärg vardagsrum: Bruten vit
 Väggfärg sovrums: Ljusgrå
 Badrum: Vegg- och golvplastmatta, grå
 Golv: Ekparkett i sov- & vardagsrum

Övriga kulörer, material och inredning enligt separat materialpresentation.

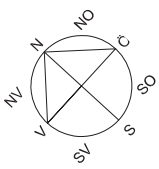
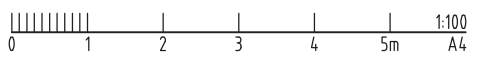


HUS 1
3 RoK 73,7 kvm
 GÄLLER FÖR LÄGENHETER:
1003, 1104, 1204, 1304

KASTANJELUNDEN



- Spis
- Kylskåp
- Frys
- Förberett för diskmaskin
- ST Städsåp/ Städsåpsinredning
- G Garderob
- SKJ Garderob med skjutdörr
- TM Tvättmaskin
- TT Torktumlare
- Kapphängare



KULÖRPROGRAM SAND

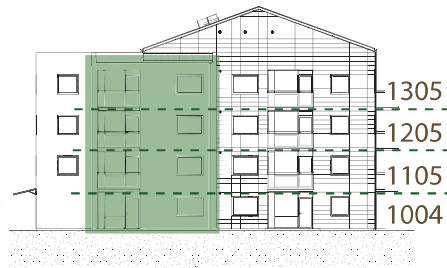
Väggfärg vardagsrum: Bruten vit
 Väggfärg sovrum: Ljus sandfärgad
 Badrum: Vägg- och golvplastmatta, grå
 Golv: Ekparkett i sov- & vardagsrum

Övriga kulörer, material och inredning enligt separat materialpresentation.



Är du intresserad av någon av de här lägenheterna? Välkommen att kontakta Haaks Stenhus för mer information!

Tel: 0431-44 38 80
 Fax: 0431-15185
 Mail: info@haaksstenhus.se
 Hemsida: www.haaksstenhus.se

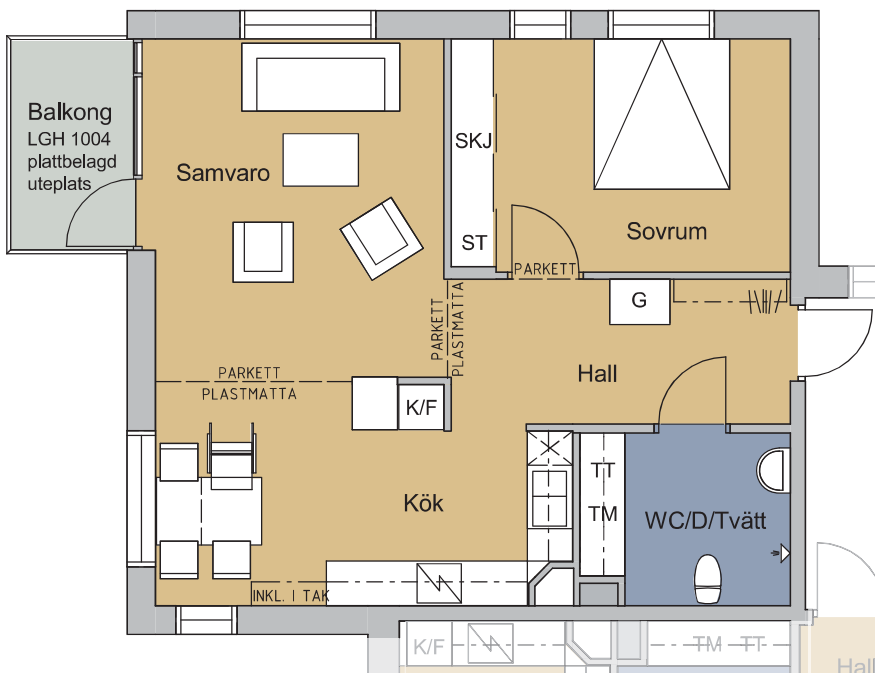


HUS 1

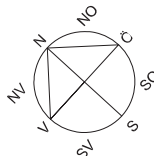
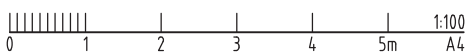
2 RoK 63,0 kvm

GÄLLER FÖR LÄGENHETER:
1004, 1105, 1205, 1305

KASTANJELUNDEN



-  Spis
-  Kylskåp
-  Frys
-  Förberett för diskmaskin
-  ST Städsåp/ Städsåpsinredning
-  G Garderob
-  SKJ Garderob med skjutdörr
-  TM Tvättmaskin
-  TT Torktumlare
-  Kapphängare



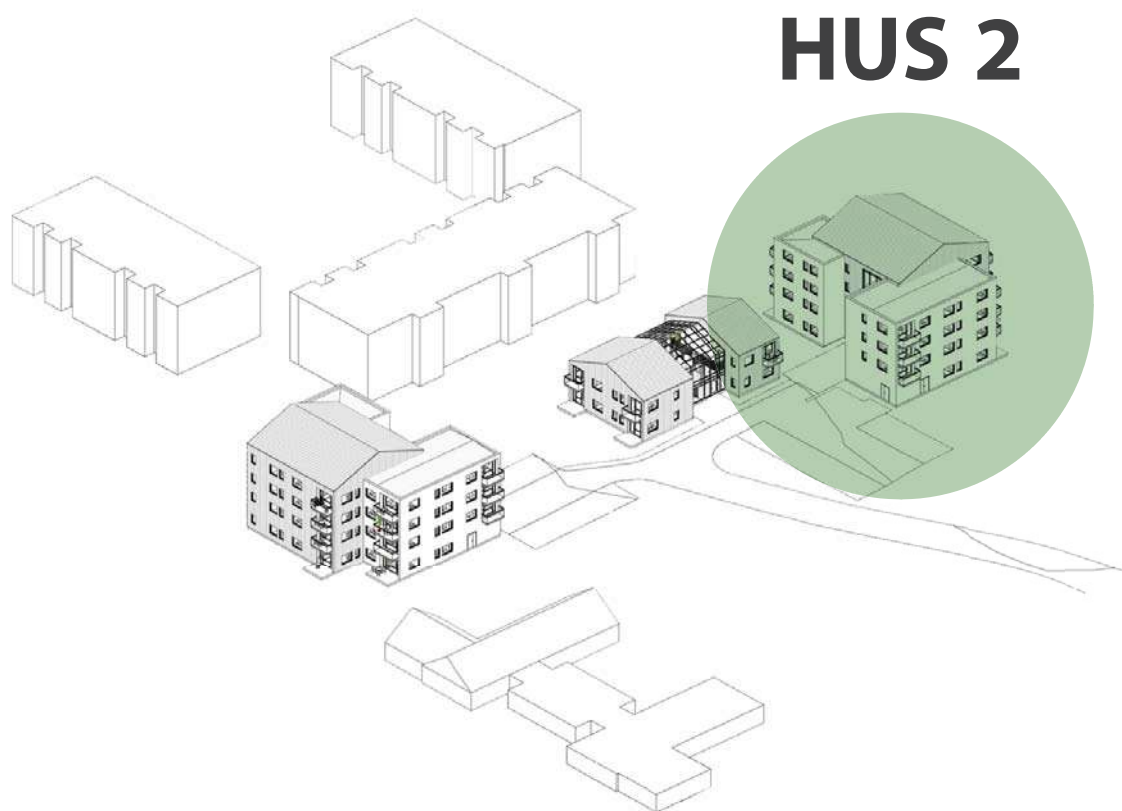
KULÖRPROGRAM GRÅ

Väggfärg vardagsrum: Bruten vit
 Väggfärg sovrums: Ljusgrå
 Badrum: Vägg- och golvplastmatta, grå
 Golv: Ekparkett i sov- & vardagsrum

Övriga kulörer, material och inredning enligt separat materialpresentation.

KASTANJELUNDEN

HUS 2



KASTANJELUNDEN

HUS 2 Entréplan



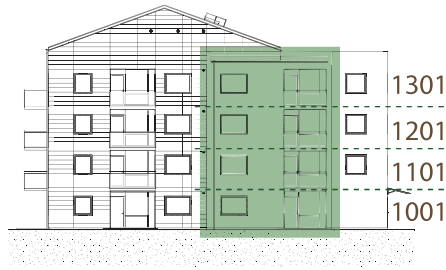
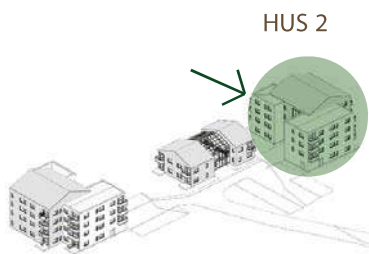
Entrédörr med dörrautomatik, generös och öppen trappa, och en rymlig hiss.

Trapphusbelysning med närvarofunktion, inget trevande efter lysknappen.

Postboxar i entréplan, tidningshållare utanför varje lägenhetsdörr.

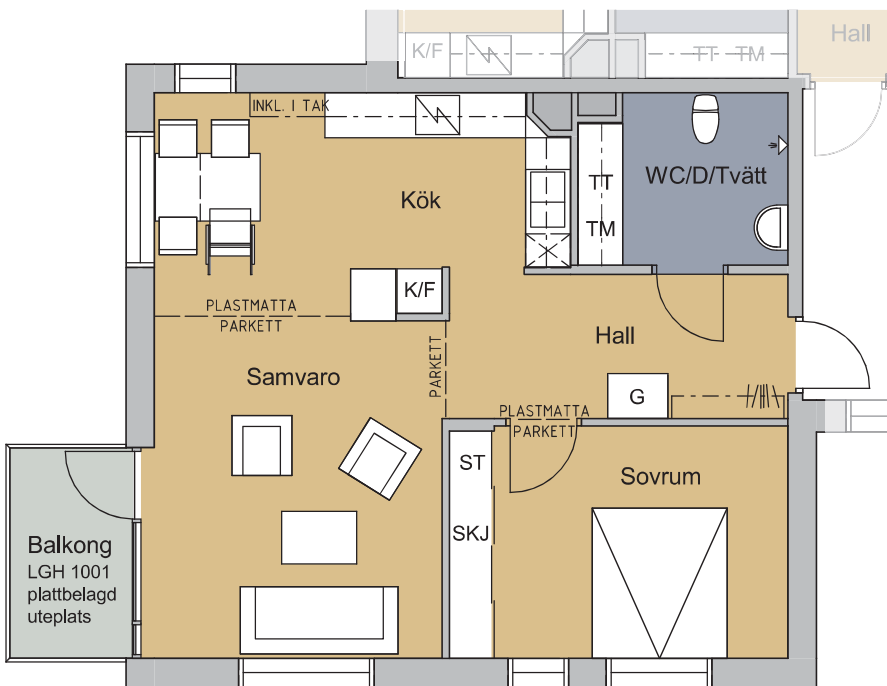
Rullatorförråd och laddstation för elrullstol finns i anslutning till trapphuset.

Lägenhetsförråd till varje lägenhet, med tillgång från trapphuset.

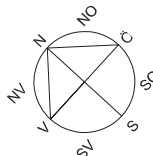
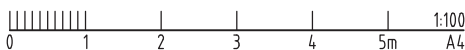


HUS 2
2 RoK 63,0 kvm
 GÄLLER FÖR LÄGENHETER:
1001, 1101, 1201, 1301

KASTANJELUNDEN



-  Spis
-  Kylskåp
-  Frys
-  Förberett för diskmaskin
-  Städsåp/ Städsåpsinredning
-  Garderob
-  Garderob med skjutdörr
-  Tvättmaskin
-  Torktumlare
-  Kapphängare



KULÖRPROGRAM SAND

Väggfärg vardagsrum: Bruten vit
 Väggfärg sovrums: Ljus sandfärgad
 Badrum: Vägg- och golvplastmatta, grå
 Golv: Ekparkett i sov- & vardagsrum

Övriga kulörer, material och inredning enligt separat materialpresentation.



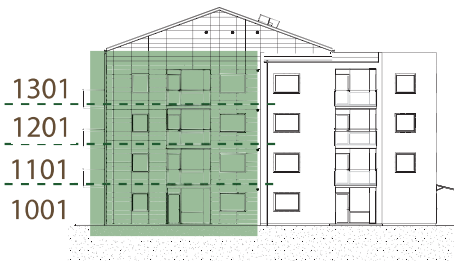
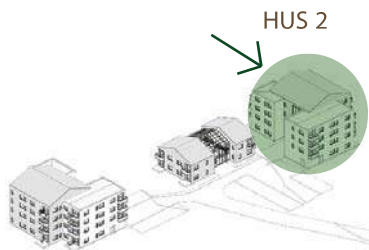
Är du intresserad av någon av de här lägenheterna? Välkommen att kontakta Haaks Stenhus för mer information!

Tel: 0431-44 38 80

Fax: 0431-15185

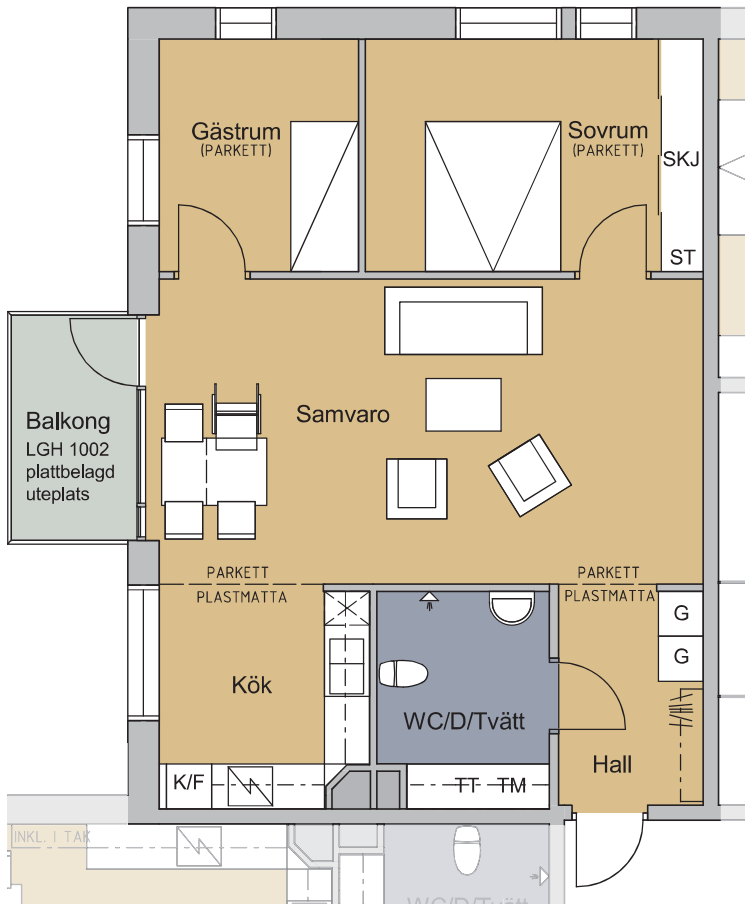
Mail: info@haaksstenhus.se

Hemsida: www.haaksstenhus.se



HUS 2
3 RoK 73,3 kvm
 GÄLLER FÖR LÄGENHETER:
1002, 1102, 1202, 1302

KASTANJELUNDEN

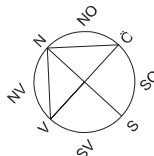
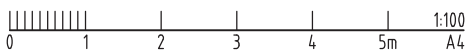


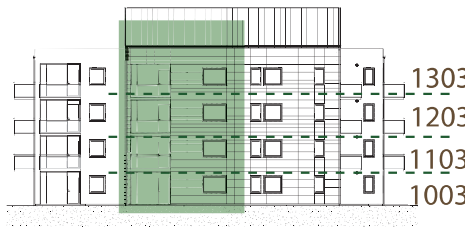
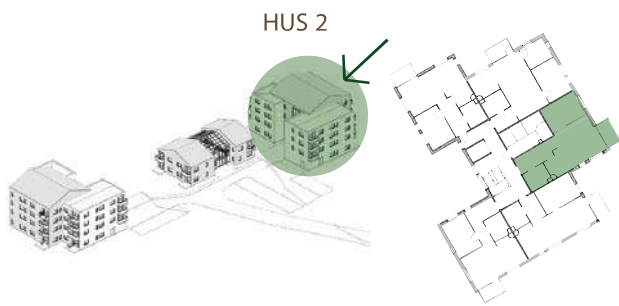
-  Spis
-  Kylskåp
-  Frys
-  Förberett för diskmaskin
-  ST Städsåp/ Städsåpsinredning
-  G Garderob
-  SKJ Garderob med skjutdörr
-  TM Tvättmaskin
-  TT Torktumlare
-  Kapphängare

KULÖRPROGRAM GRÅ

Väggfärg vardagsrum: Bruten vit
 Väggfärg sovrum: Ljusgrå
 Badrum: Vägg- och golvplastmatta, grå
 Golv: Ekparkett i sov- & vardagsrum

Övriga kulörer, material och inredning enligt separat materialpresentation.



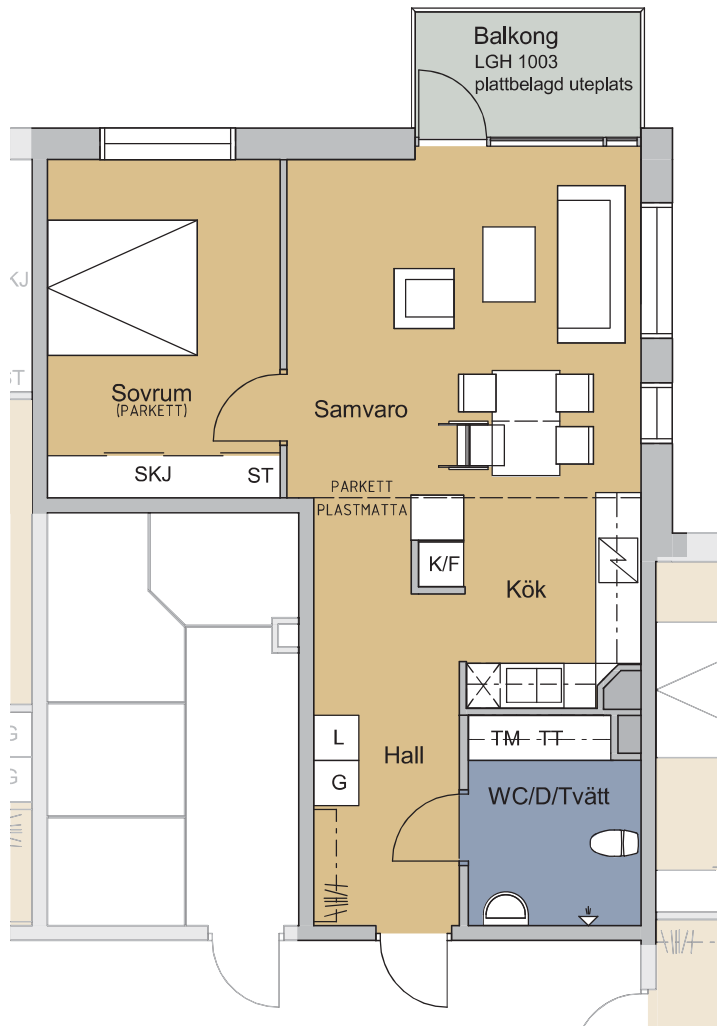


HUS 2

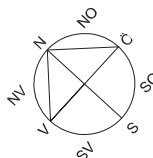
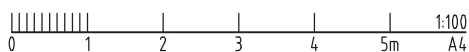
2 RoK 59,9 kvm

GÄLLER FÖR LÄGENHETER:
1003, 1103, 1203, 1303

KASTANJELUNDEN



-  Spis
-  Kylskåp
-  Frys
-  Förberett för diskmaskin
-  ST Städsåp/ Städsåpsinredning
-  G Garderob
-  L Linneskåp
-  SKJ Garderob med skjutdörr
-  TM Tvättmaskin
-  TT Torktumlare
-  Kapphängare



KULÖRPROGRAM SAND

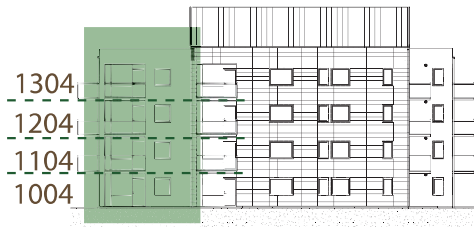
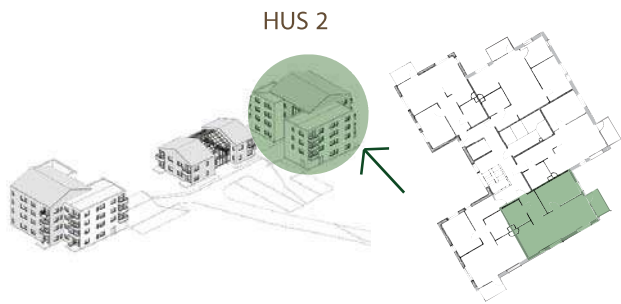
Väggfärg vardagsrum: Bruten vit

Väggfärg sovrum: Ljus sandfärgad

Badrum: Väg- och golvplastmatta, grå

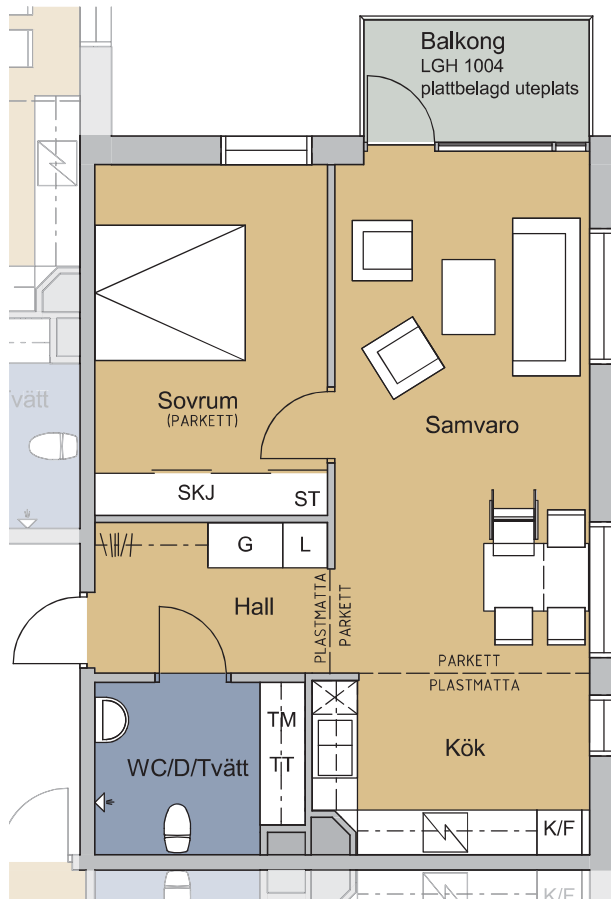
Golv: Ekparkett i sov- & vardagsrum

Övriga kulörer, material och inredning enligt separat materialpresentation.



HUS 2
2 RoK 60,0 kvm
 GÄLLER FÖR LÄGENHETER:
1004, 1104, 1204, 1304

KASTANJELUNDEN

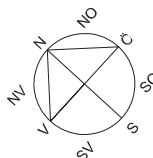
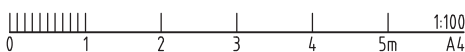


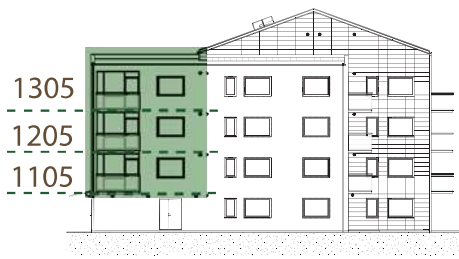
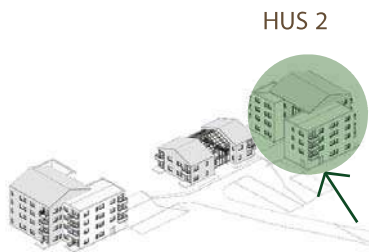
-  Spis
-  Kylskåp
-  Frys
-  Förberett för diskmaskin
-  ST Städskåp/ Städskåpsinredning
-  Garderob
-  Linneskåp
-  SKJ Garderob med skjutdörr
-  TM Tvättmaskin
-  TT Torktumlare
-  Kapphängare

KULÖRPROGRAM GRÅ

Väggfärg vardagsrum: Bruten vit
 Väggfärg sovrum: Ljusgrå
 Badrum: Vägg- och golvplastmatta, grå
 Golv: Ekparkett i sov- & vardagsrum

Övriga kulörer, material och inredning enligt separat materialpresentation.





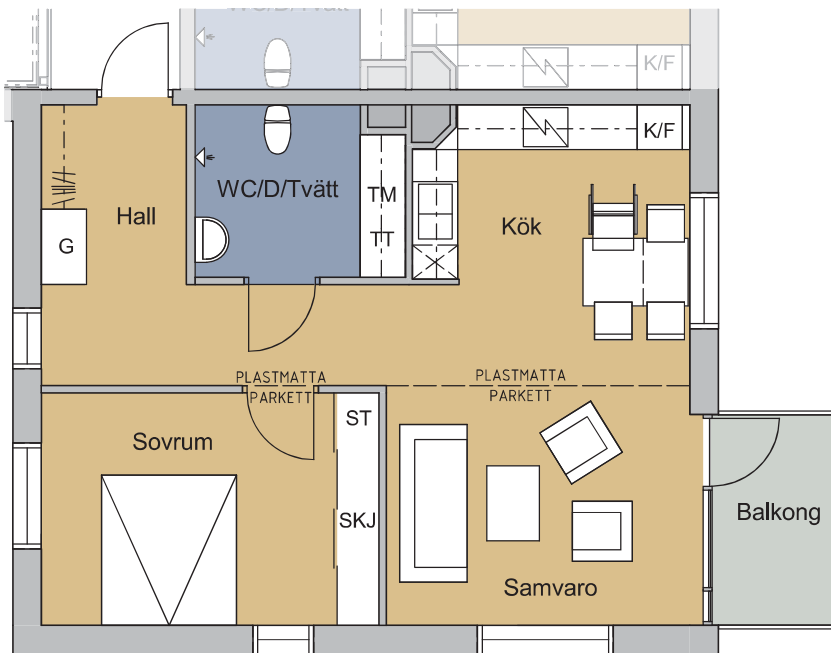
HUS 2

2 RoK 59,4 kvm

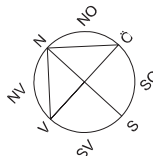
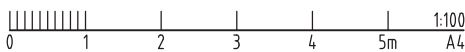
GÄLLER FÖR LÄGENHETER:

1105, 1205, 1305

KASTANJELUNDEN



- Spis
- Kylskåp
- Frys
- Förberett för diskmaskin
- Städskåp/ Städskåpsinredning
- Garderob
- Garderob med skjutdörr
- Tvättmaskin
- Torktumlare
- Kapphängare



KULÖRPROGRAM SAND

Väggfärg vardagsrum: Bruten vit

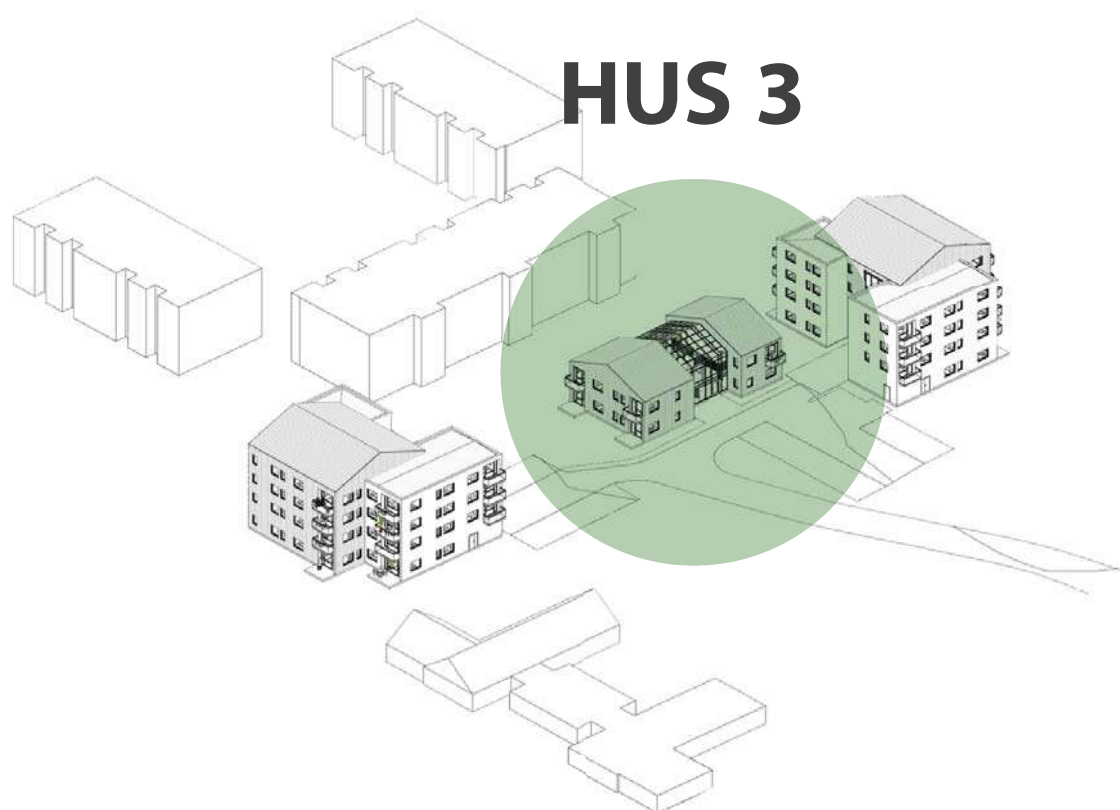
Väggfärg sovrums: Ljus sandfärgad

Badrum: Vägg- och golvplastmatta, grå

Golv: Ekparkett i sov- & vardagsrum

Övriga kulörer, material och inredning enligt separat materialpresentation.

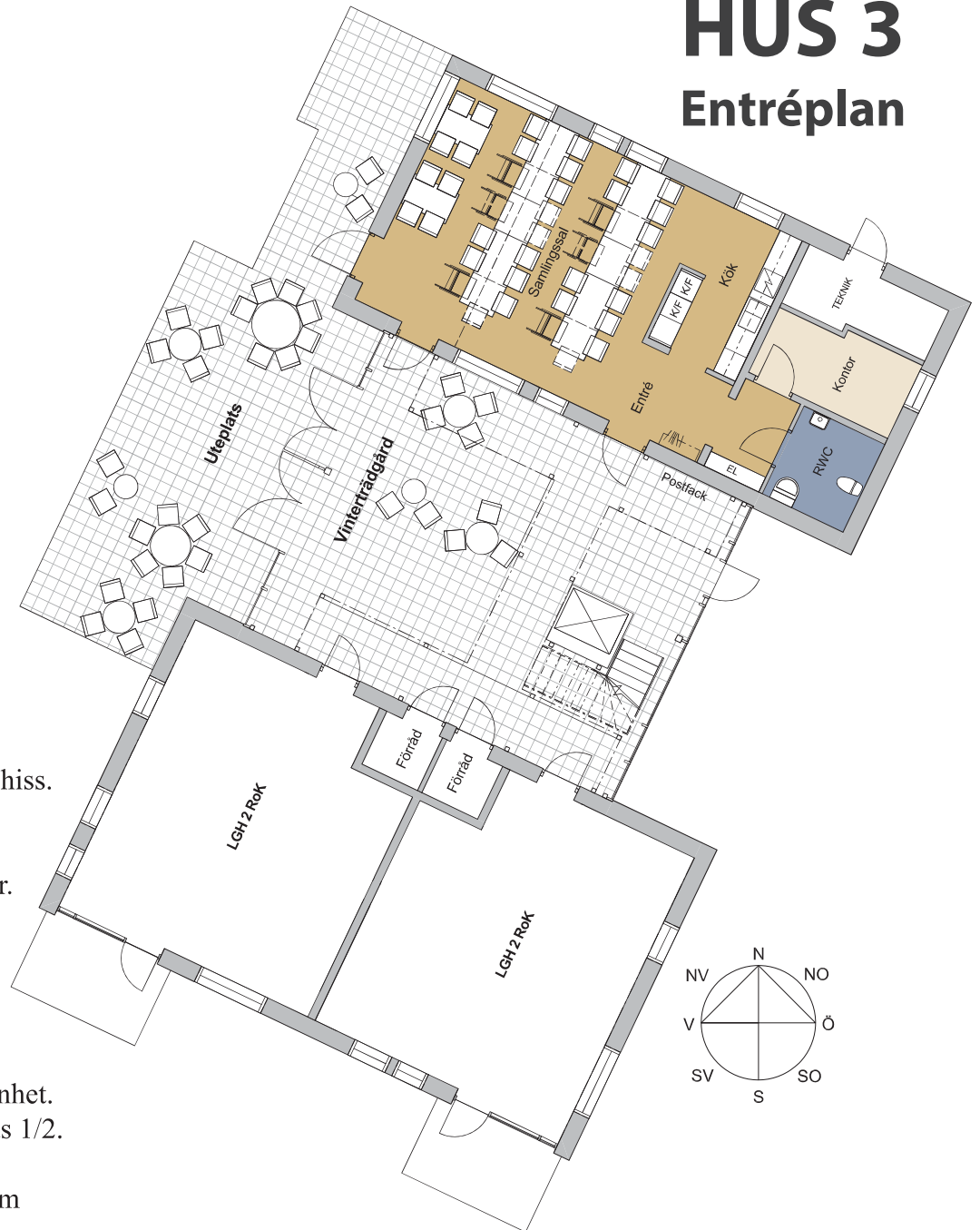
KASTANJELUNDEN



HUS 3

KASTANJELUNDEN

HUS 3 Entréplan



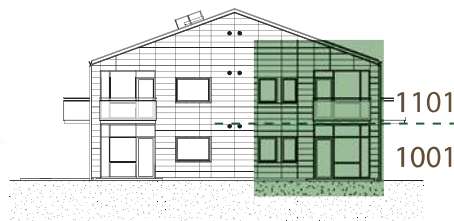
Entré genom vinterträdgården.
Entrédörr med dörrautomatik, hiss.

Lägenhetsentréer från
vinterträdgården/via loftgångar.

Postboxar i entréplan,
tidningshållare utanför varje
lägenhetsdörr.

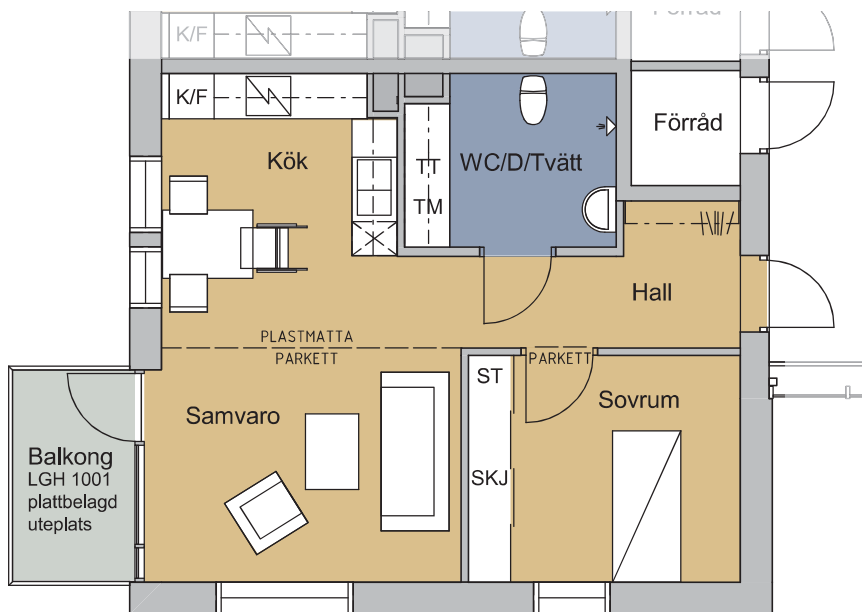
Lägenhetsförråd till varje lägenhet.
Bredvid lägenhetsdörr eller i hus 1/2.

Gemensamhetslokal, gemensam
uteplats och vinterträdgård.

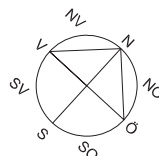
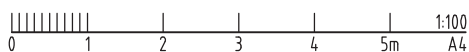


HUS 3
2 RoK 48,2 kvm
 GÄLLER FÖR LÄGENHETER:
1001,1101

KASTANJELUNDEN



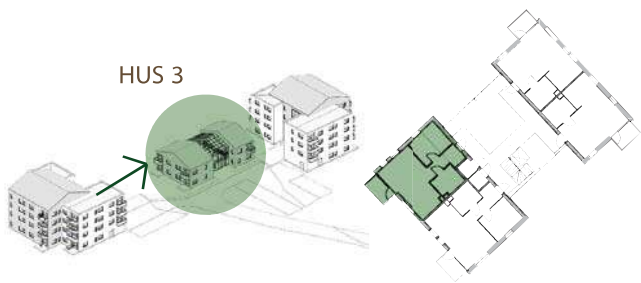
-  Spis
-  Kylskåp
-  Frys
-  Förberett för diskmaskin
-  ST Städsåp/ Städsåpsinredning
-  G Garderob
-  SKJ Garderob med skjutdörr
-  TM Tvättmaskin
-  TT Torktumlare
-  Kapphängare



KULÖRPROGRAM SAND

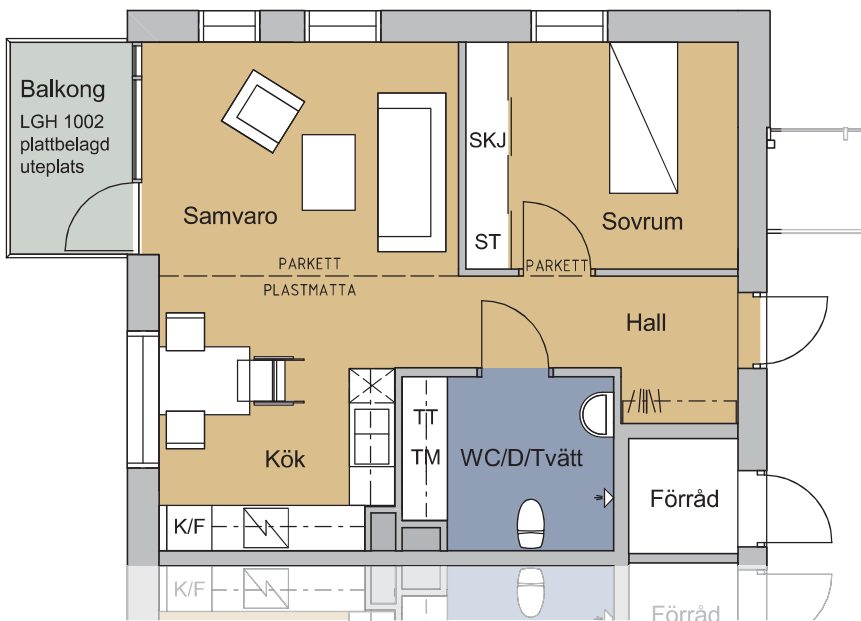
Väggfärg vardagsrum: Bruten vit
 Väggfärg sovrums: Ljus sandfärgad
 Badrum: Vägg- och golvplastmatta, grå
 Golv: Ekparkett i sov- & vardagsrum

Övriga kulörer, material och inredning enligt separat materialpresentation.

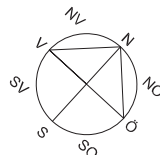
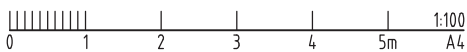


HUS 3
2 RoK 48,2 kvm
 GÄLLER FÖR LÄGENHETER:
1002,1102

KASTANJELUNDEN



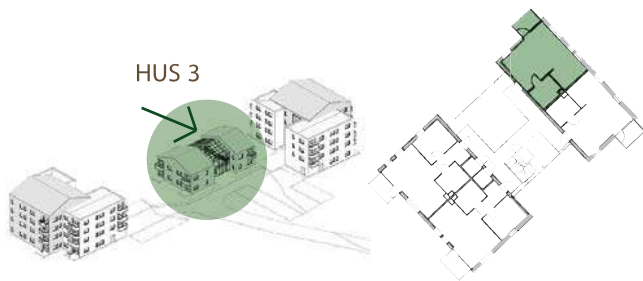
-  Spis
-  Kylskåp
-  Frys
-  Förberett för diskmaskin
-  ST Städsåp/ Städsåpsinredning
-  G Garderob
-  SKJ Garderob med skjutdörr
-  TM Tvättmaskin
-  TT Torktumlare
-  Kapphängare



KULÖRPROGRAM GRÅ

Väggfärg vardagsrum: Bruten vit
 Väggfärg sovrums: Ljusgrå
 Badrum: Vägg- och golvplastmatta, grå
 Golv: Ekparkett i sov- & vardagsrum

Övriga kulörer, material och inredning enligt separat materialpresentation.



HUS 3

1 RoK 39,6 kvm

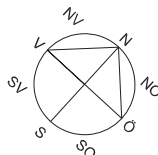
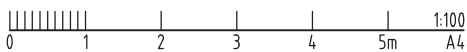
GÄLLER FÖR LÄGENHETER:
1103

KASTANJELUNDEN



-  Spis
-  Kylskåp
-  Frys
-  Förberett för diskmaskin
-  ST Stadsåp/ Stadsåpsinredning
-  G Garderob
-  SKJ Garderob med skjutdörr
-  TM Tvättmaskin
-  TT Torktumlare
-  Kapphängare

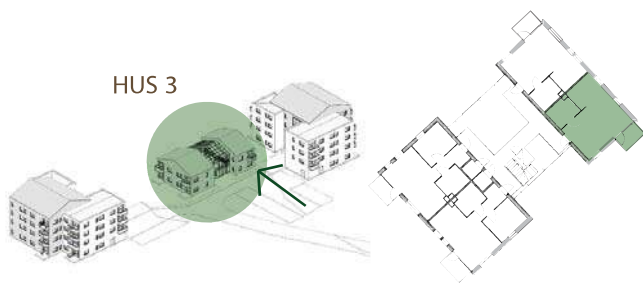
Lägenhetsförråd finns i Hus 1



KULÖRPROGRAM SAND

Väggfärg vardagsrum: Bruten vit
 Väggfärg sovrum: Ljus sandfärgad
 Badrum: Vägg- och golvplastmatta, grå
 Golv: Ekparkett i sov- & vardagsrum

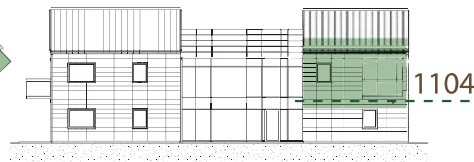
Övriga kulörer, material och inredning enligt separat materialpresentation.



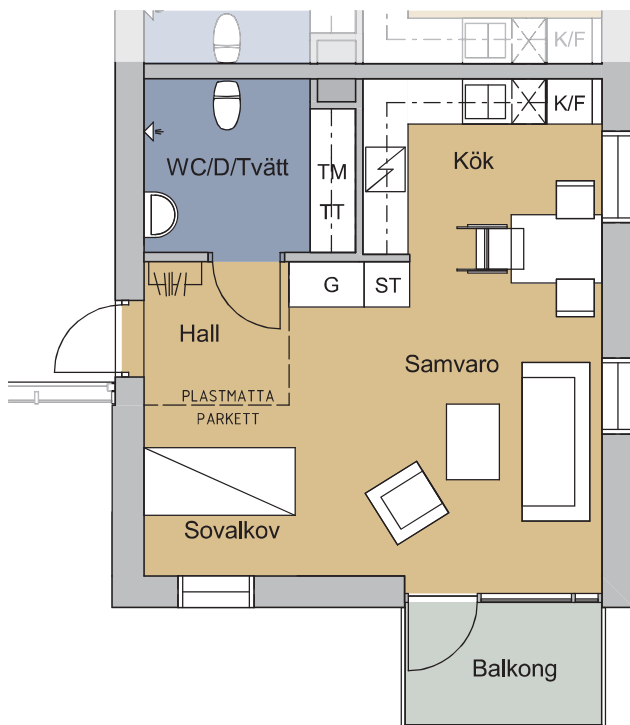
HUS 3

1 RoK 39,6 kvm

GÄLLER FÖR LÄGENHETER:
1104



KASTANJELUNDEN



-  Spis
-  Kylskåp
-  Frys
-  Förberett för diskmaskin
-  ST Stadsåp/ Stadsåpsinredning
-  G Garderob
-  SKJ Garderob med skjutdörr
-  TM Tvättmaskin
-  TT Torktumlare
-  Kapphängare

Lägenhetsförråd finns i Hus 2

KULÖRPROGRAM GRÅ

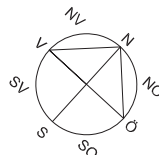
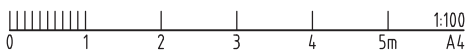
Väggfärg vardagsrum: Bruten vit

Väggfärg sovrum: Ljusgrå

Badrum: Vägg- och golvplastmatta, grå

Golv: Ekparkett i sov- & vardagsrum

Övriga kulörer, material och inredning enligt separat materialpresentation.



MATERIAL OCH KLIMAT

Trygghetsboendet Kastanjelunden är byggt med material och färger som påminner om det traditionella skånska stenbyggandet. De stora volymerna har teglets traditionella röda kulör, men är klädda med skärmtegel. Ett keramiskt material med slät yta, och skarpa räta linjer, som ger ett lite annorlunda uttryck. De vita volymerna är putsade släta, för att variera både taktilt och utseendemässigt. Fasadernas material, form och färg är valda för att både dagens äldre och kommande generationer ska kunna känna sig hemma. Och bakom gömmer sig en stabil stomme i lättbetong, ett självklart val för Haaks Stenhus.

STENHUS I LÄTTBETONG

Haaks Stenhus har byggt arkitektritade, sunda stenhus med lättbetong i väggarna under många år. Våra byggnader byggs med beprövade material som har använts i husproduktion under många år och är klassade som sunt byggnadsmaterial. Lättbetong har använts sedan 1920-talet och är idag ett självklart val om man vill ha ett sunt boende.

NATURLIGA BYGGMATERIAL

Lättbetong är ett naturmaterial, utan plaster och mineralull. Tack vare användandet av naturprodukter har väggarna inga mätbara emissioner. Våra stenhus byggs för många års användning, därför måste alla material vara beständiga.

En annan fördel är att stenväggar inte brinner och sprider eld, vilket innebär hög brandtrygghet. Ett stenhus är dessutom energisnålt och har ett sunt inomhusklimat då röta och rost inte biter på stenmaterial.

Lättbetong ger även en stor värmetröghet, med förmåga att lagra värme. Detta innebär att huset håller värmen inne på vintern och stänger den ute på sommaren. Inomhusklimatet blir jämt och behagligt året runt.

Ett sunt inomhusklimat är en av de stora fördelarna med våra hus - något som inte minst allergiker och astmatiker uppskattar.

Alla förtjänar ett sunt boende!