

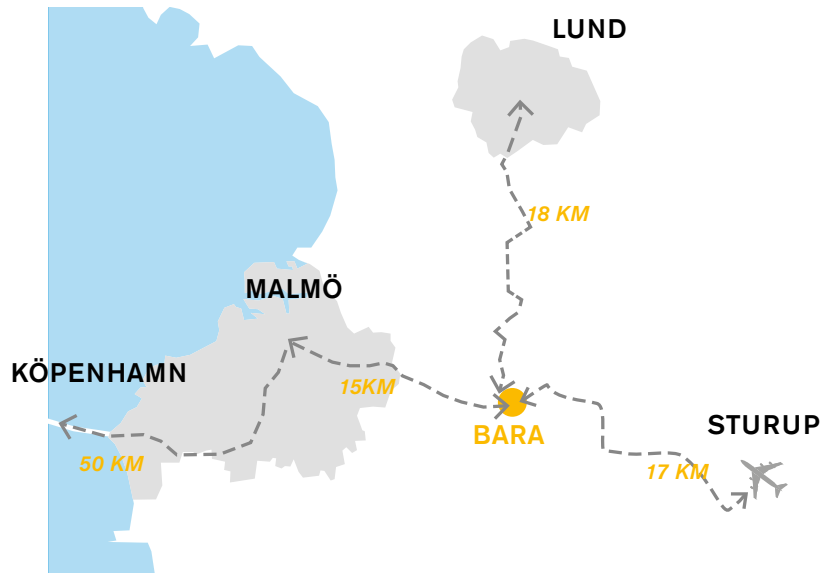
# BARA BACKAR – BARA



**På toppen av Bara backar bygger vi totalt 15 st hus med utblickar över det skånska landskapet och Malmö.**

## NÄRA TILL ALLT

I trivsamma Bara bor du med naturen runt knuten och allt du behöver i vardagen på nära håll. Samtidigt finns storstäderna Köpenhamn, Malmö och Lund och flygplatserna Kastrup och Sturup inom räckhåll. Från Bara till centrala Malmö är det 15 km och till centrala Lund är det 18 km. Det finns täta bussförbindelser till både Malmö och Lund. E6:an ligger nära området och på några minuter är du ute på motorvägen för vidare färd mot Lund, Helsingborg eller Malmö. I Bara finns det friluftsbad, golfbana, sporthall och idrottsplats.



Bara ligger på pendlingsavstånd från både Malmö, Lund och Köpenhamn

## VÄLKOMMEN TILL BARA BACKAR

Bland skånska fält och ängar växer ett nytt bostadsområde upp i nordvästra delen av Bara. I ett vackert kuperat landskap skapas mysiga bostadskvarter med lummiga grönområden och plats för leklust och spring i benen. Bara Backar är en modern trädgårdsstad med blandad bebyggelse av villor, parhus, radhus och lägenheter. I området finns en ny förskola, flera lekplatser och härliga grönytor. I Bara backar ansluter bebyggelsen till sin omgivning genom gröna stråk och rum. Vatten och grönska vävs in i bebyggelsen och blir en del av området och skapar en levande naturmiljö. Bara backar är ett område med varierande utsiktspunkter i ett böljande landskap, stadsdelen är uppbyggt kring människor i rörelse och med naturen runt hörnet.



Bara Backar ligger både nära natur och Bara centrum

## PÅ TOPPEN AV BARA BACKAR

Våra 15 st hus är högst placerade i det böljande landskapet och har därför utsikt över det skånska landskapet och även ut över Malmö. Vi bygger 4 st enplanshus och 11 st suter-ränghus. Husen ramas in av landskapet och grönskan och är bra anpassad till omgivande bebyggelse. Bättre utsikt över Malmö stad och skånska landskapet går inte att få.



Haaks Stenhus placerade på toppen av kullen



Illustrerat flygperspektiv över Haaks Stenhus i Bara Backar

## FORM OCH FUNKTION

Detta projekt är ett samarbetsprojekt mellan Nyréns Arkitektkontor och HAAKs Stenhus, med fokus på att gemensamt utveckla goda bostadskvaliteter och samtidigt pröva gränserna för, och på ett klokt sätt använda det byggsystem för stenhus som HAAKs Stenhus är kända för.

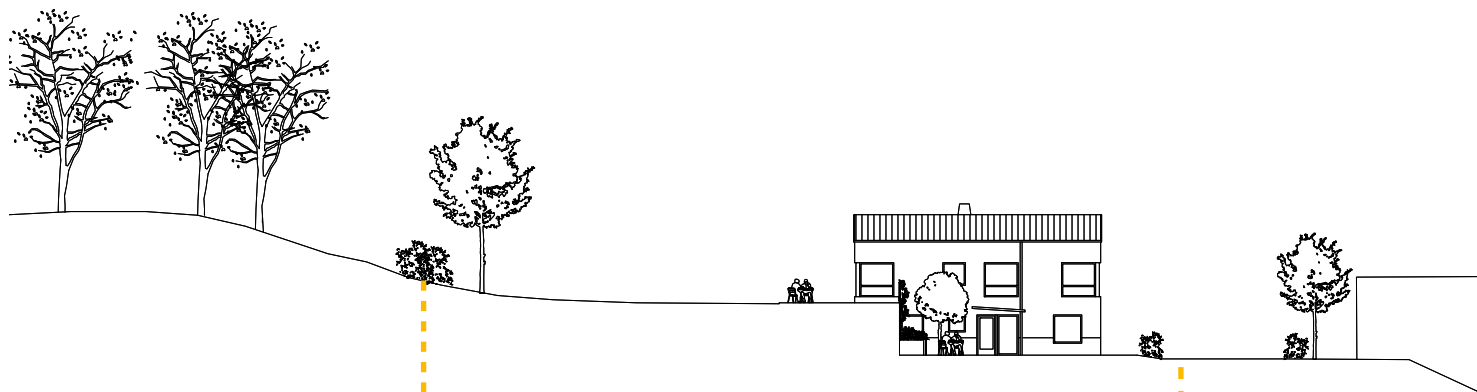
De nya bostäderna i Bara Backar ligger högst upp på en av de mjukt formade kullarna i nordvästra kanten av samhället Bara, nära Malmö. Bostäderna består av 15 hus unikt anpassade i sin utformning till platsen. 11 av husen är inarbetade i topografin genom suterränglösningar. Husens yttre gavlar vetter ut mot landskapet och utsikten över det skånska böljande odlingslandskapet med både Malmös

och Lunds stadssiluetter som bakre fond. Husens inre gavlar riktas in mot generösa trädgårdar som ligger i direkt anslutning till kullens topp och ett större naturområde med plats för både drakflygning och promenader.

Husen får en stenhuskaraktär med tydliga geometriska former, där byggnadernas stenmaterial putsas i olika ockra-nyanser vilka ansluter till platsens markbeskaffenhet med lerjord i varma toner. Bara är historiskt känt för sina fina tegelbruk, här får de nya husen högst upp på kullen ge uttryck för platsens karaktär på ett nytt sätt.

Ansvarig arkitekt: Sonia Andersson

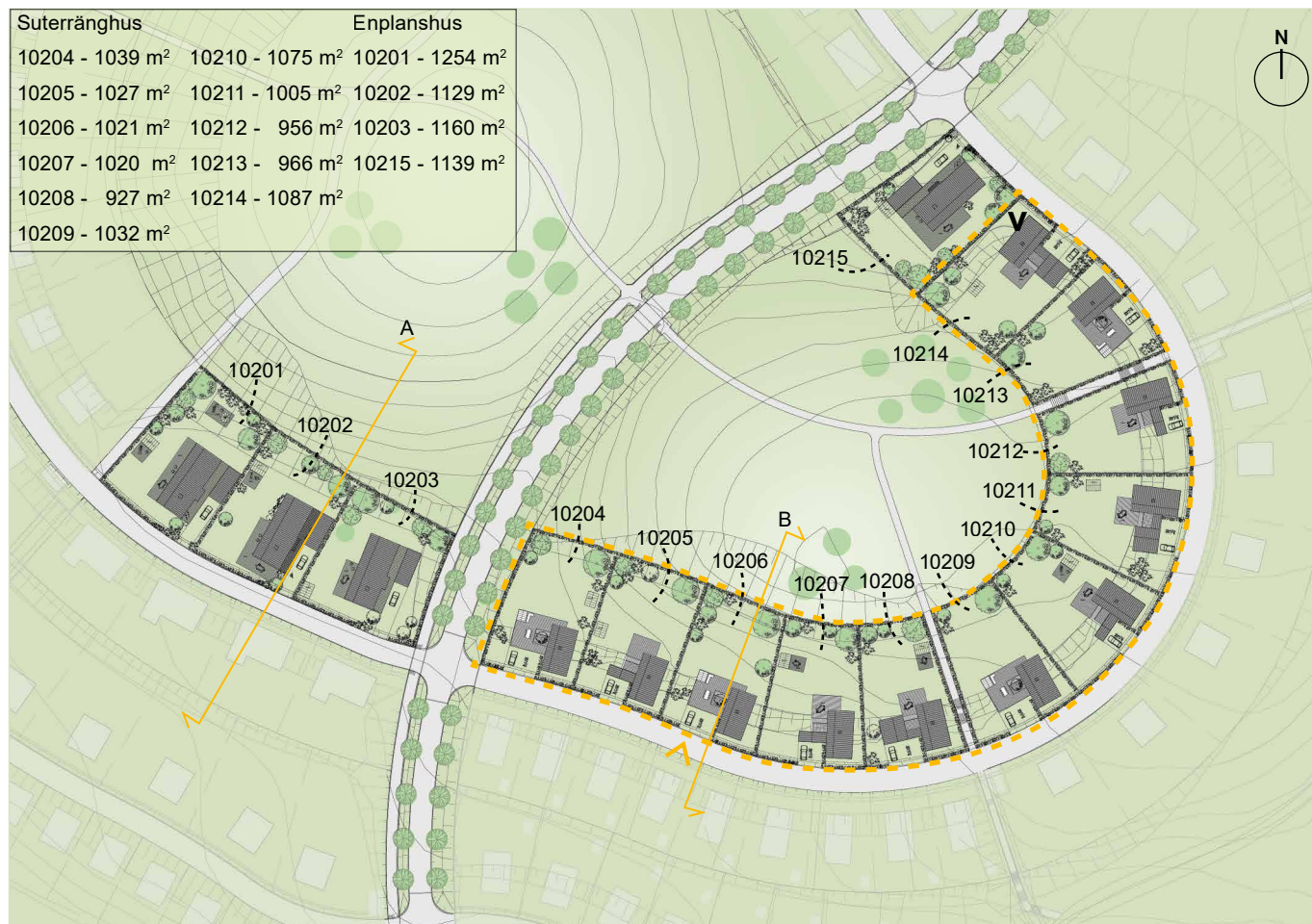
# SUTERRÄNG- ELLER ENPLANSHUS



Tomtgräns

Sektion B genom exempelomt, Suterränghus. Skala 1:400

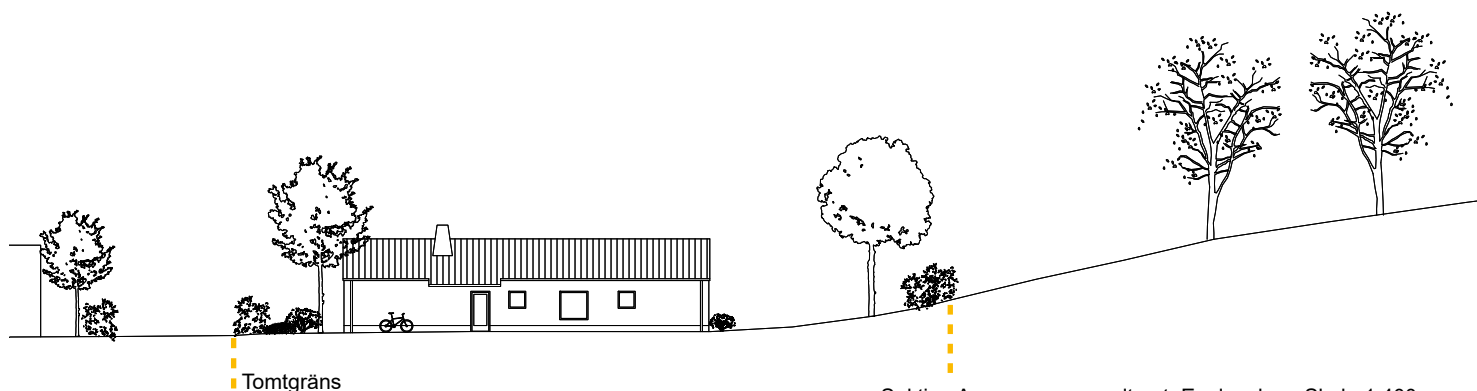
Suterränghus		Enplanshus	
10204 - 1039 m <sup>2</sup>	10210 - 1075 m <sup>2</sup>	10201 - 1254 m <sup>2</sup>	
10205 - 1027 m <sup>2</sup>	10211 - 1005 m <sup>2</sup>	10202 - 1129 m <sup>2</sup>	
10206 - 1021 m <sup>2</sup>	10212 - 956 m <sup>2</sup>	10203 - 1160 m <sup>2</sup>	
10207 - 1020 m <sup>2</sup>	10213 - 966 m <sup>2</sup>	10215 - 1139 m <sup>2</sup>	
10208 - 927 m <sup>2</sup>	10214 - 1087 m <sup>2</sup>		
10209 - 1032 m <sup>2</sup>			



EXEMPELTOMT

SUTERRÄNGHUS

Situationsplan, skala 1:2000



Tomtgräns

Sektion A genom exempelomt, Enplanshus. Skala 1:400

# SUTERRÄNGHUS

För att ta tillvara på platsens och tomtens förutsättningar och nivåskillnader har vi valt att uppföra 11 st suterränghus. Ritningen på nästa sida visar suterränghuset med en boarea på 160 kvm, 5 rok, samt förråd. Vill du ändra i planlösningen, lägga till fler rum eller flytta köket till plan 2? Vill du ändra från bilparkeringsplats till carport eller till garage? Dessa ändringar och många fler kan du läsa mer om i vår tillvalsbroschyr.

I Suterränghuset möter du entrén på byggnadens långsida, där finns det även en uteplats som fungerar som en välkomnande och inbjudande entré. Vid denna uteplats finns det möjlighet att ha en växtvägg som även blir räcke till terrassen på andra plan. Från entrén ser du rakt genom huset och ut i trädgården genom ett fönster. Till vänster i entrén finns hallen med avhängningsmöjligheter bakom skjutdörrar. Från hallen når du ett större sovrum med dressingroom. Från den centrala entrén når du badrum och trappa till plan 2. Till höger om entrén finns kök och matplats i en öppen planlösning, med stora ljusinsläpp mot gatan.

På plan två finns två sovrum, toalett med dusch, ett större vardagsrum med eldstad och även ett bibliotek som enkelt kan bli ett fjärde sovrum. På plan två finns utgång till terrassen och trädgården.

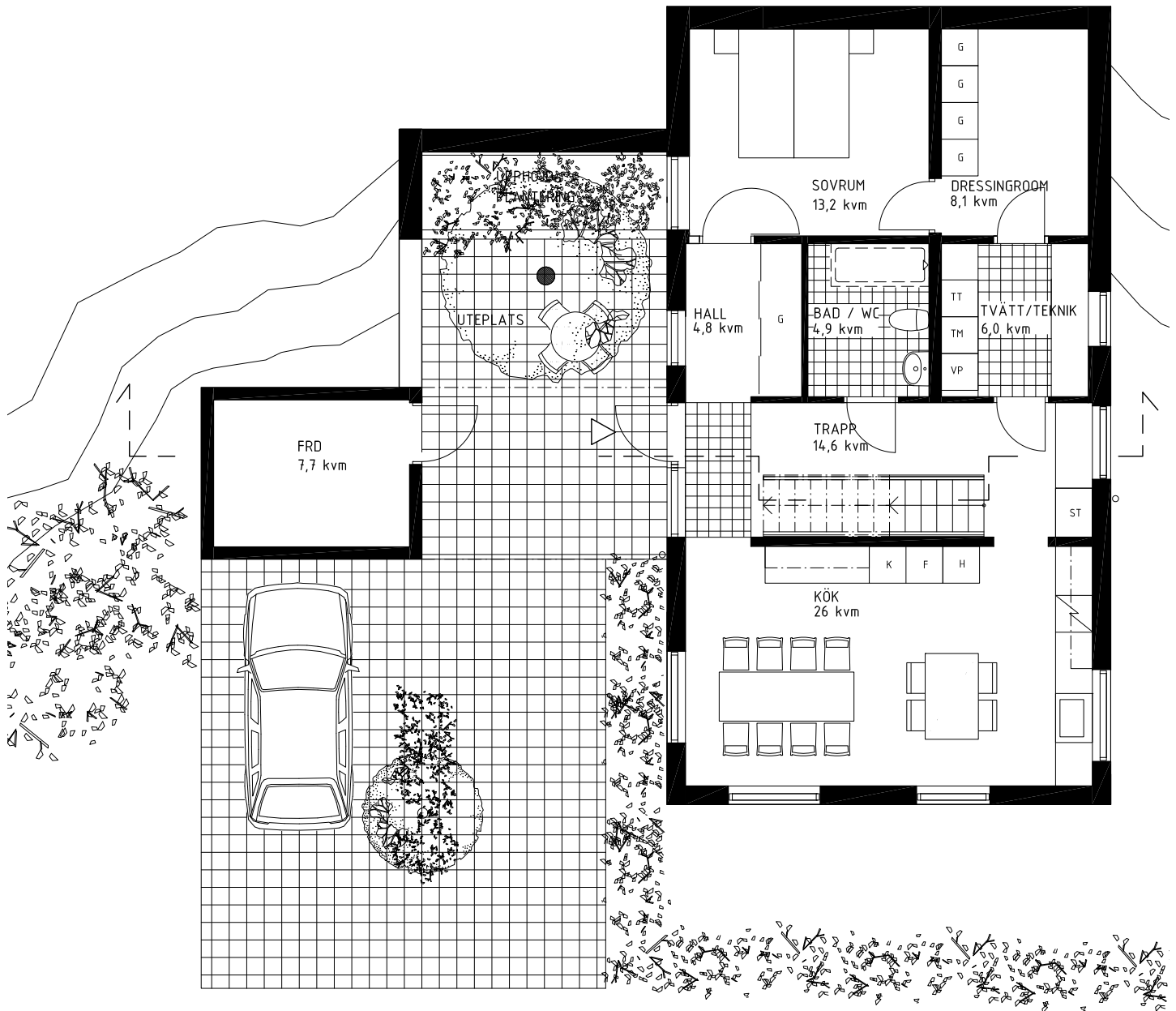


Exempel på tomtgestaltning. Tomt 10206 1015m<sup>2</sup>, skala 1:400

Suterränghus, Vy från trädgård



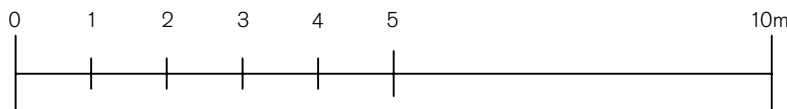
# SUTERRÄNGHUS MED FÖRRÅD, PLAN 1



Plan, skala 1:100

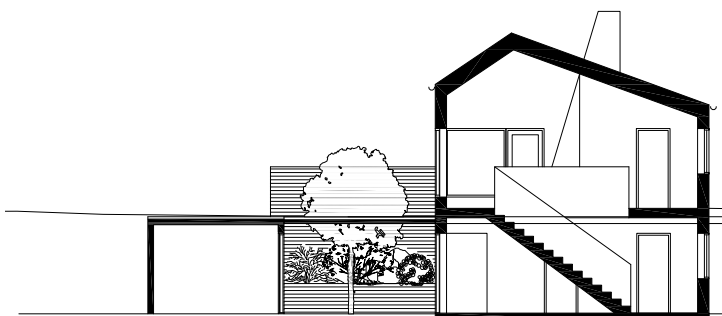
## Suterränghus 5 rok, 160m<sup>2</sup>

### Plan 1

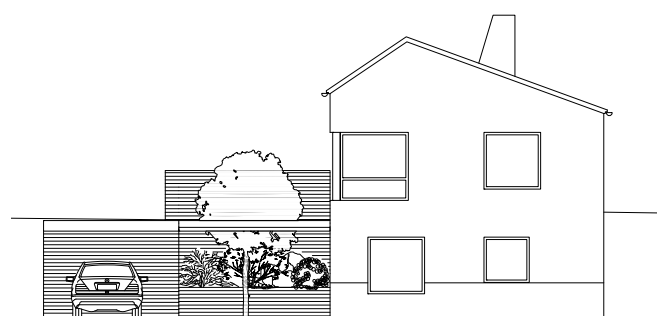


## Förklaringar

<input type="checkbox"/> L Linne	<input type="checkbox"/> VP Värmepump	<input type="checkbox"/> H Högsåp
<input type="checkbox"/> G Garderob	<input type="checkbox"/> ST Städskåp	<input checked="" type="checkbox"/> Spis & ugn
<input type="checkbox"/> TT Torktumlare	<input type="checkbox"/> K Kyl	
<input type="checkbox"/> TM Tvättmaskin	<input type="checkbox"/> F Frys	

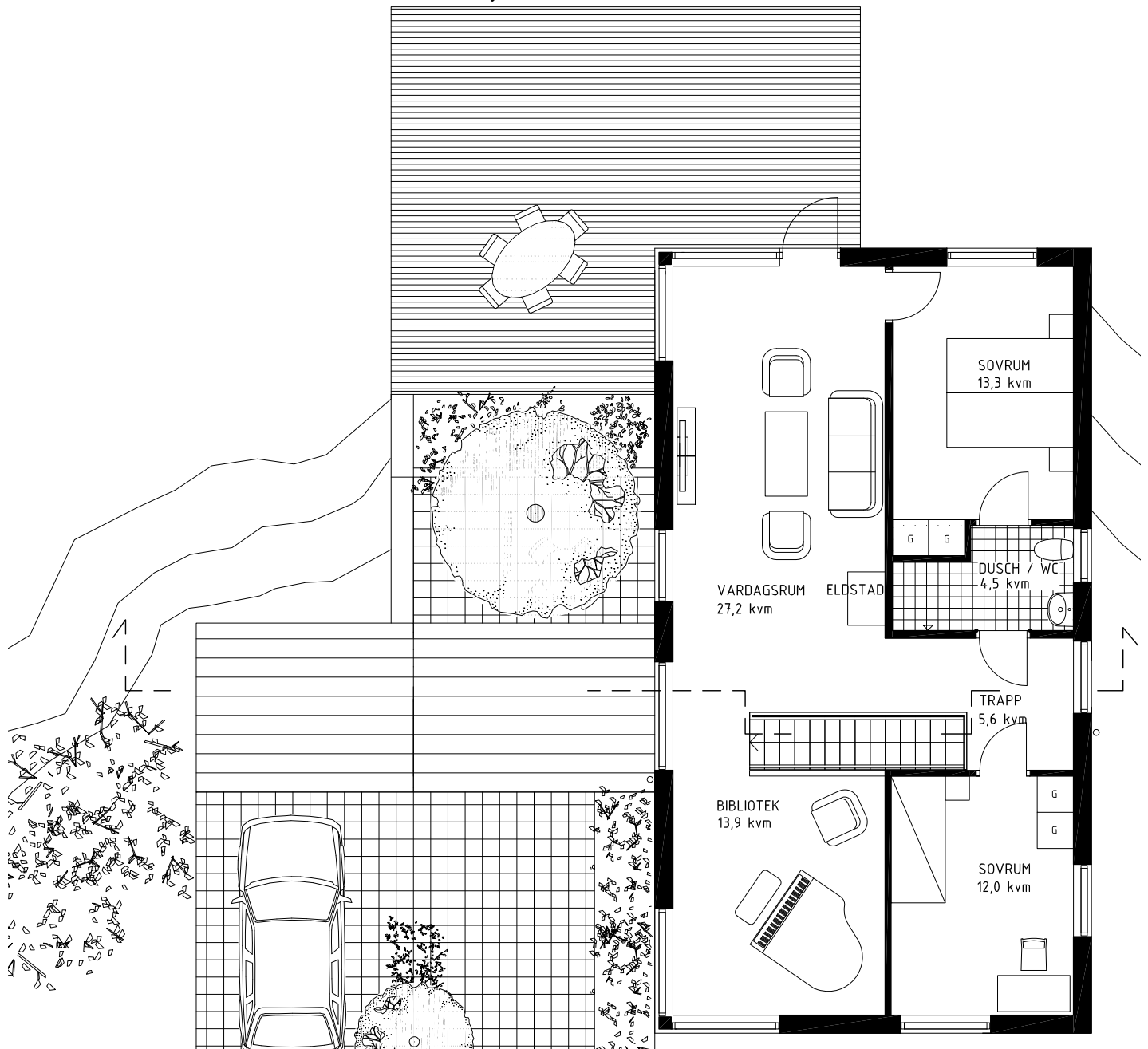


Sektion, skala 1:200



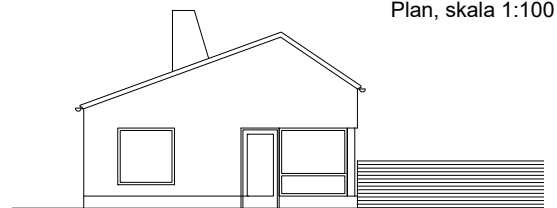
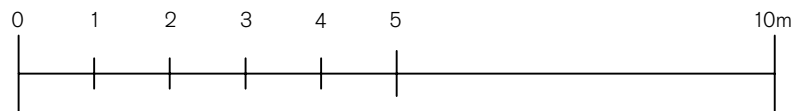
Fasad mot gata, skala 1:200

# SUTERRÄNGHUSMED FÖRRÅD, PLAN 2

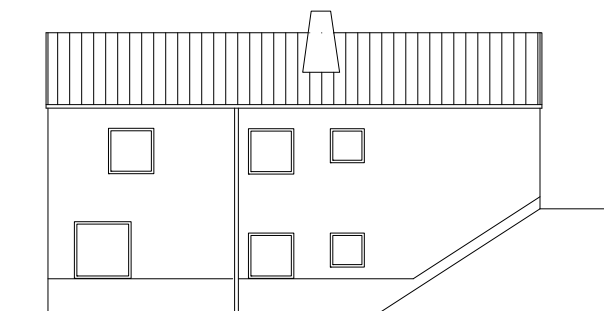


Plan, skala 1:100

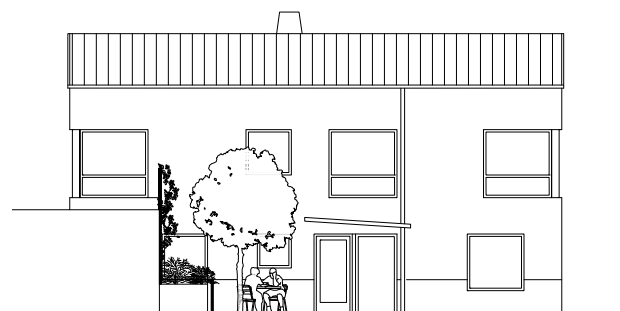
## Plan 1



Fasad mot trädgård, skala 1:200



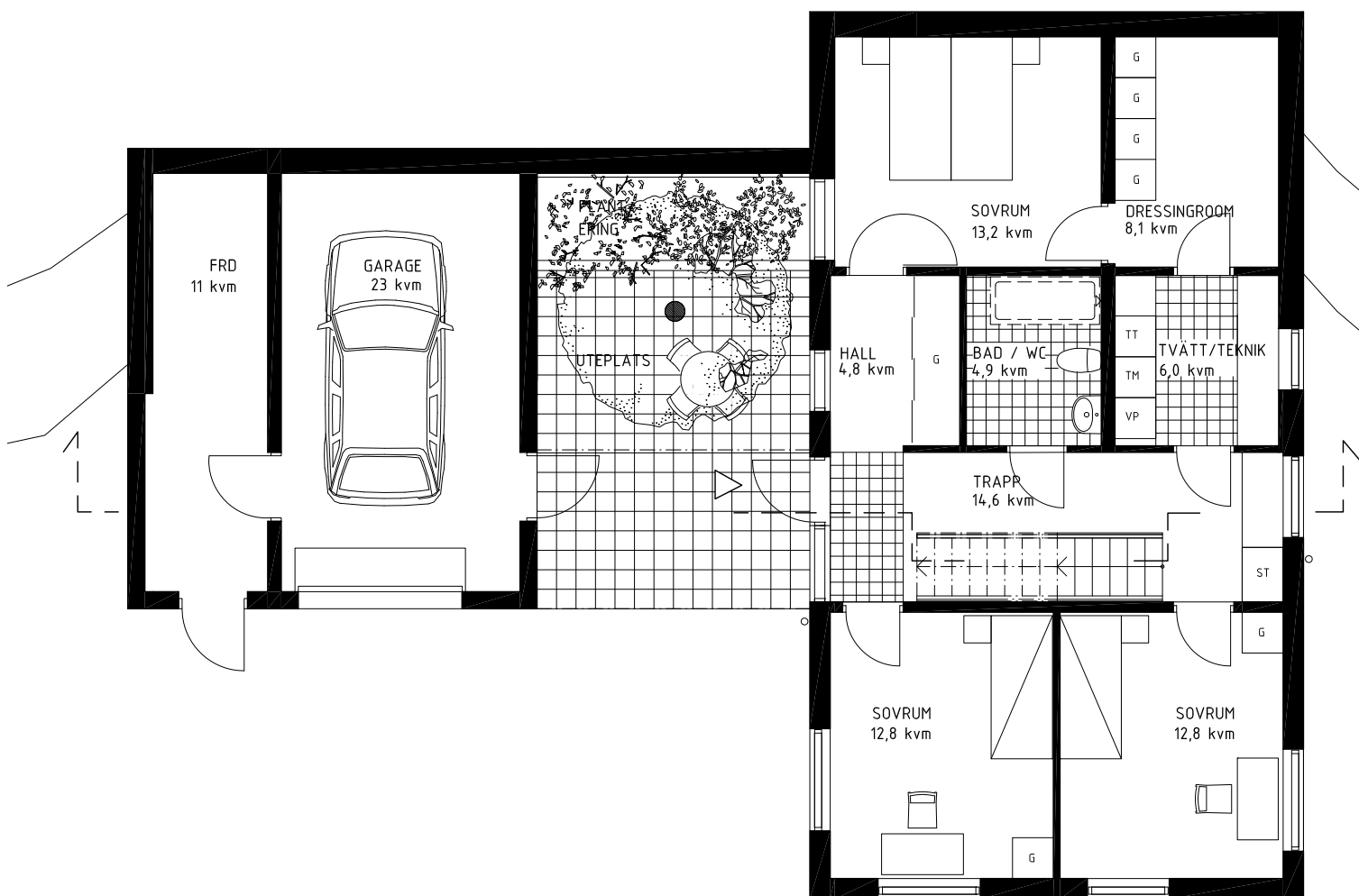
Fasad mot granne, skala 1:200



Entréfasad, Skala 1:200

# SUTERRÄNGHUS MED GARAGE, PLAN 1

ALT. MED TILLVAL

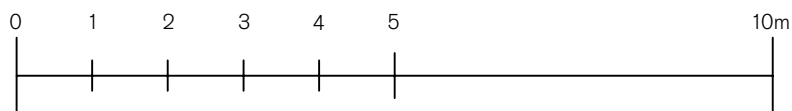


Plan, skala 1:100

Denna plan visar ett suterränghus med tillvalen: Garage, Terras XL, Kök på plan 2, Växthus.

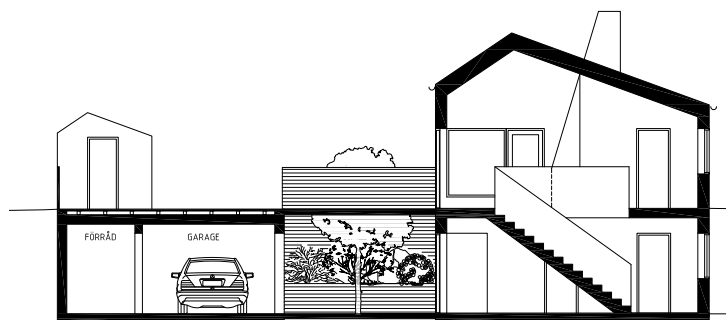
## Suterränghus 5 rok, 160m<sup>2</sup>

### Plan 1

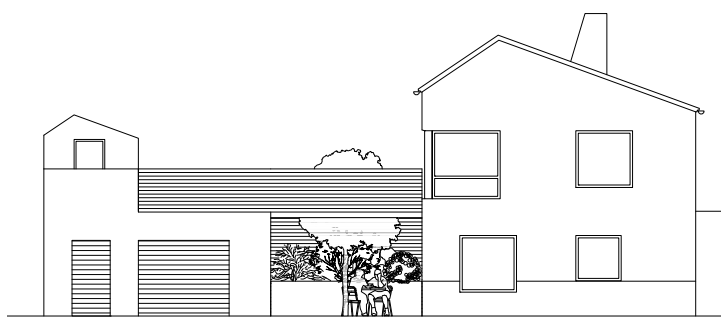


### Förklaringar

Linne	Värmepump	Högsåp
Garderob	Städskåp	Spis & ugn
Torktumlare	Kyl	
Tvättmaskin	Frys	



Sektion, skala 1:200

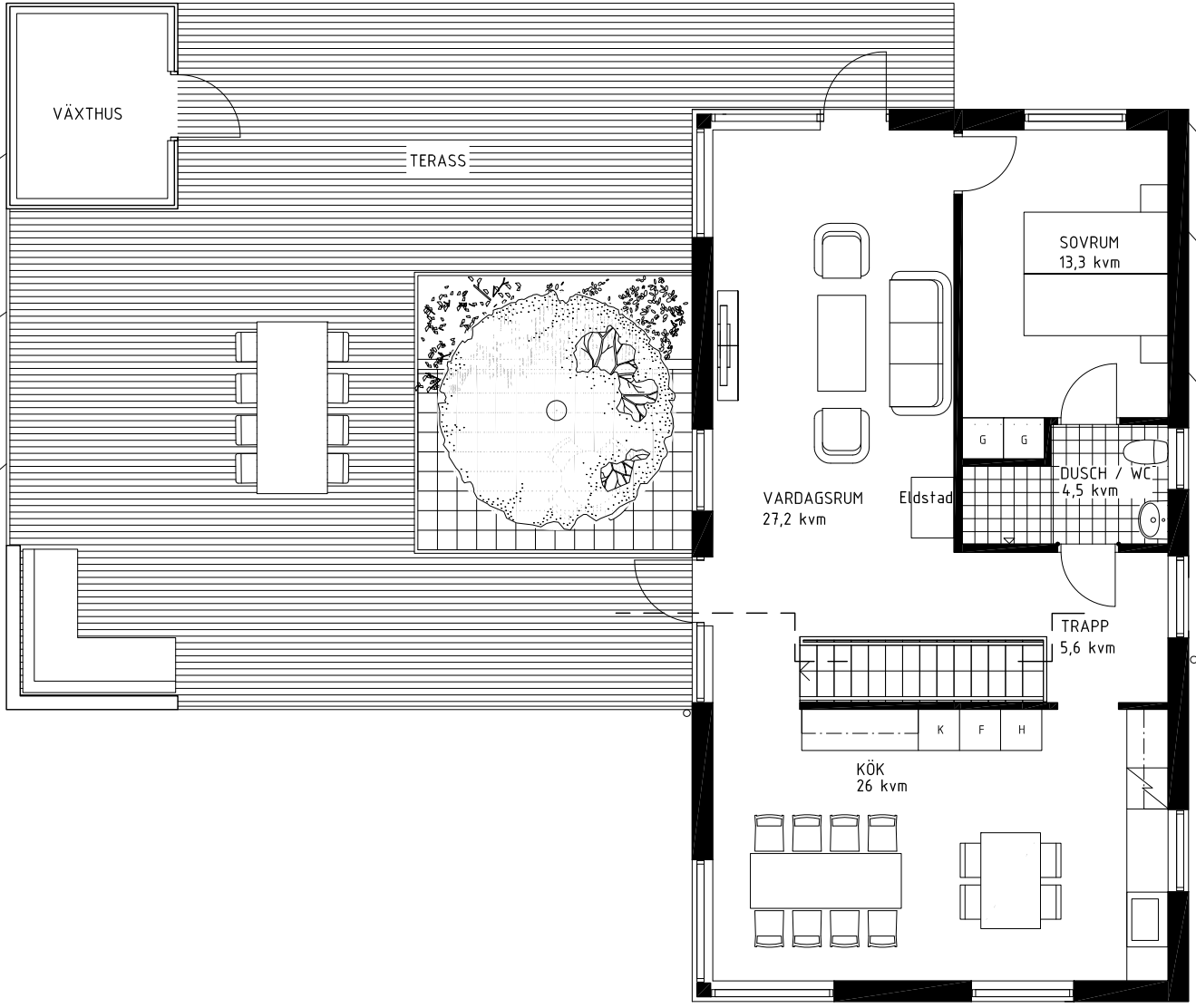


Fasad mot gata, skala 1:200



# SUTERRÄNGHUS MED GARAGE, PLAN 2

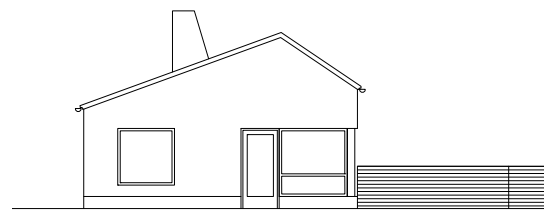
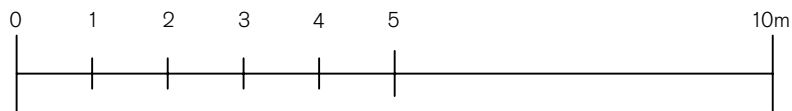
ALT. MED TILLVAL



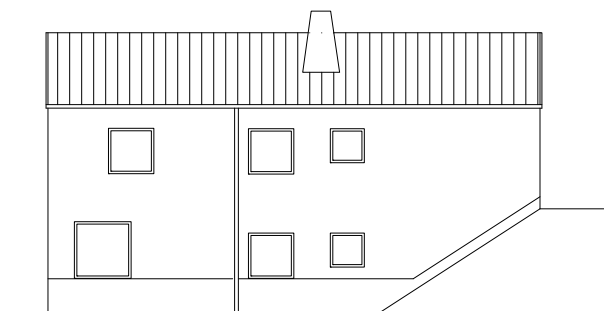
Plan, skala 1:100

Denna plan visar ett suterränghus med tillvalen: Garage, Terras XL, kök på plan 2, Växthus.

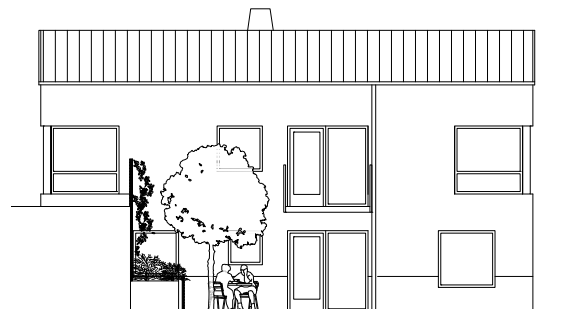
## Plan 1



Fasad mot trädgård, skala 1:200



Fasad mot granne, skala 1:200



Entréfasad, Skala 1:200

# ENPLANSHUS



EXEMPELTOMT

ENPLANSHUS

Situationsplan, skala 1:2000

Vy från gata



## ENPLANSHUS

På 4 st tomter bygger vi enplanshus. Ritningen på nästa sida visar enplanshuset, med en boarea på 146 kvm, 5 rok, samt garage och förråd. Vill du ändra i planlösningen, lägga till fler rum eller vill du ändra från bilparkeringsplats till carport eller till garage? Dessa ändringar och många fler kan du läsa mer om i vår tillvalsbroschyr.

I Enplanshuset finns entrén på långsidan. Från entrén når du hallen med avhängningsmöjligheter bakom skjutdörrar. Hallen fungerar som passage till både kök och vardagsrum. Från hallen når du även toalett med dusch. I köket finns arbetsytor vid stora fönster mot gatan och trädgården. Från köket leds du in i matrummet/vardagsrummet som har en stor öppen planlösning med eldstad. I matrummet och vardagsrummet finns stora fönster i två väderstreck och även dörrar till uteplatser i två väderstreck. I den mer privata avdelningen i huset finns 2 mindre sovrum, ett större sovrum, ett allrum som kan göras om till ett sovrum och även ett privat badrum.

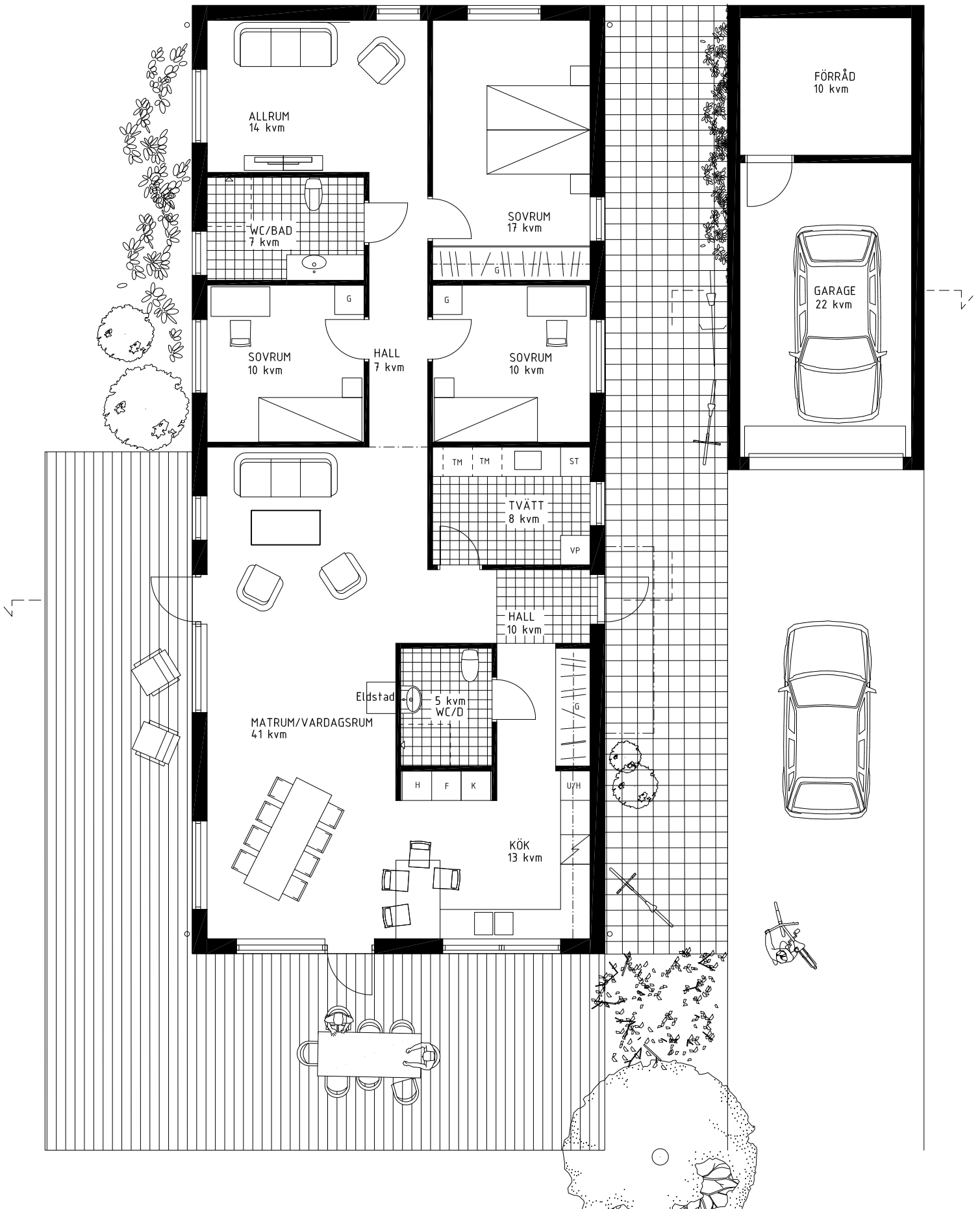


Exempel på tomtgestaltning. Tomt 10202 1129m<sup>2</sup>, skala 1:400

Vy från trädgård



# ENPLANSHUS MED GARAGE

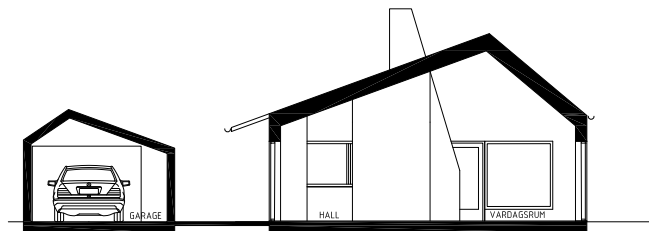
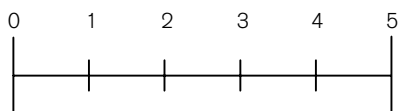


# ENPLANSHUS MED GARAGE



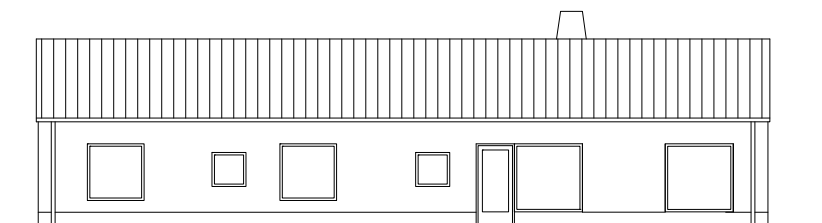
Vy från gata

## Enplanshus 5 rok, 146m<sup>2</sup>

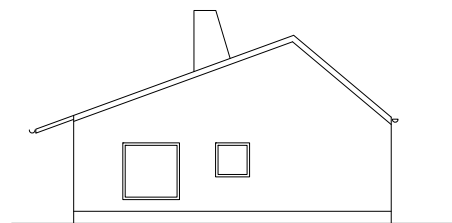


Sektion, skala 1:200

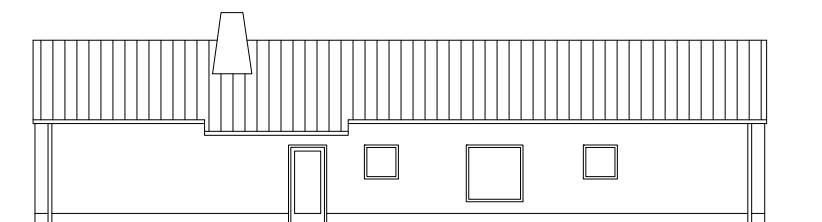
Denna plan visar ett enplanshus med tillvalet: Garage



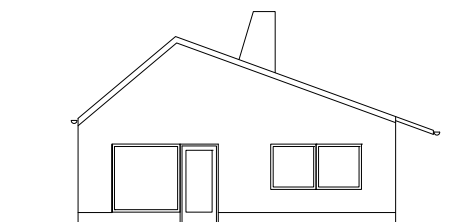
Fasad mot trädgård, skala 1:200



Fasad mot trädgård, skala 1:200



Entréfasad, skala 1:200



Fasad mot gata, skala 1:200

# NATURLIGT BOENDE

## Naturligt

Haaks Stenhus byggs med väggar i naturmaterial. Tack vare användandet av naturprodukter har väggmaterialet inga mätbara emissioner. Miljön är lika viktig för oss, som för nästa generation. Naturliga material är bra för miljön men också för människor. Naturliga material utsöndrar inga kemiska substanser till vår luft, vilket leder till en sundare inomhusmiljö.

## Energisnålt

Genom att väggkonstruktionen har inbyggda slutna luftceller, finns det inga luftströmmar i materialet som försämrar isoleringsförmågan. Det finns därmed inga ofullständigt utfyllda isoleringsutrymmen. Det betyder att du slipper obehagligt drag inomhus och att du sparar en massa pengar genom att den dyra värmen inte försvinner ut genom väggarna. Väggmaterialets täthet och värmeisolerande egenskaper gör att du minskar energiåtgången väsentligt.

## Fuktsäkert

Fukt- och mögelsvampar angriper trä och andra organiska material, som de bryter ner och förstör. Men sten rör de inte på. Detsamma gäller även skadeinsekterna och rosten som inte heller kan angripa väggkonstruktionen.

## Klimatsmart

Lättbetong är ett material med stor värmtröghet, dvs. förmågan att i sig själv lagra värme. Det innebär att ditt drömhushåller värmen inne på vintern och stänger den ute på sommaren. Inomhusklimatet blir alltså jämnt och behagligt hela dygnet, året runt.

Inspiration från andra Haaks Stenhus



Foton denna sida: Fredrik Ahlbäck

## Brandsäkert

Eftersom väggarna består av stenprodukter, brinner de inte och sprider inte eld. Det betyder brandtrygghet och dessutom ofta en lägre brandpremiekostnad.

## Estetiskt

Ett drömhus ska inte bara vara sunt, miljövänligt och naturligt. Det ska också vara snyggt. Med väggar i stenmaterial får du dels en slät insida, som är enkel att ytbehandla och underhålla och en fasadyta, som tack vare den armerade putsen står sig år efter år.

## Hållbart

Ett hus från Haaks Stenhus ska hålla länge. Därför är alla moment och material noga genomtänkta. Ett exempel är att husets grundläggning utförs med platta på mark som är ett väl beprövat system för att undvika framtida bekymmer.

Uppvärmning sker med vattenburen värme i kombination med värmepump. Endast trä eller klinker används som golvbeläggning. Badrum/ WC är helkaklade, allt ska andas beständighet.

Inspiration från andra Haaks Stenhus



# BARA BACKAR – BARA



**Nyréns Arkitektkontor**

För mer information kontakta  
Haaks Stenhus 0431-443880